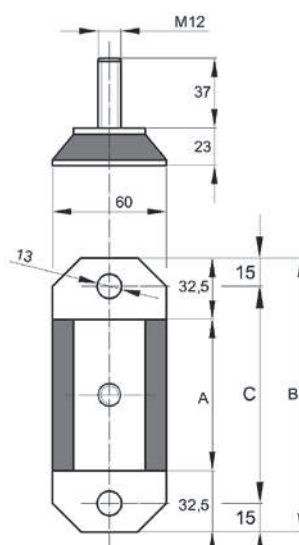
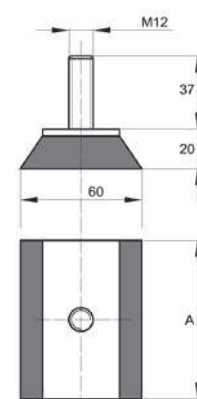




Dimensioni [mm]			carico statico [daN]	freccia [mm]
A	B	C		
50	115	85	250	2
100	165	135	500	2
150	215	185	750	2
200	265	235	1000	2

rettangolare
60x 23 (2 metalli)rettangolare
60x 20 (1 metallo)

Generalmente impiegati per sospendere macchine utensili e confezionatrici, si utilizzano quando si richiede un isolamento alle vibrazioni per frequenze superiori a 20 Hz.

Con gli antivibranti rettangolari 60 x 20 la gomma appoggia direttamente sul terreno, mentre il tipo 60 x 23 può essere fissato sul terreno mediante i due fori Ø 13.

Questa seconda soluzione si applica quando si è in presenza di forze dinamiche trasversali.

ANTIVIBRANTI RETTANGOLARI FORATI



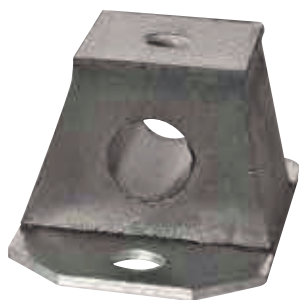
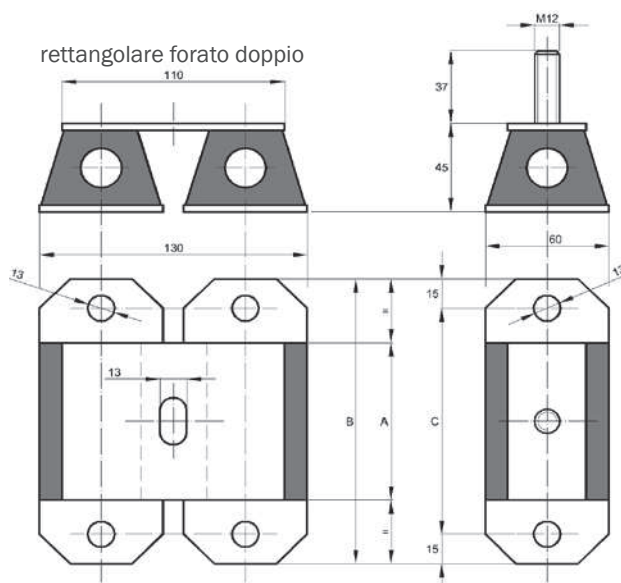
I supporti rettangolari forati sono costituiti da una parte metallica superiore sulla quale viene fissata la macchina, da una parte centrale in gomma e da una parte metallica inferiore per il fissaggio al telaio o al terreno.

La parte centrale di gomma è forata per tutta la sua lunghezza al fine di ottenere una maggiore flessibilità del supporto.

L'impiego è consigliato per gruppi di condizionamento, ventilatori, motopompe, trince e macchinari vari dove si richieda un buon cedimento e l'isolamento alla frequenza superiore ai 10 Hz.

A richiesta forniti con tronchetto M 12 x 37

rettangolare forato



TIPO	Dimensioni [mm]			carico statico [daN]	freccia [mm]
	A	B	C		
60 x 50 x 45	50	115	85	120	8
60 x 100 x 45	100	165	135	250	8
60 x 150 x 45	150	215	185	350	8
60 x 200 x 45	200	265	235	500	8
130 x 100 x 45	100	165	135	500	8
130 x 150 x 45	150	215	185	700	8
130 x 200 x 45	200	265	235	1000	8