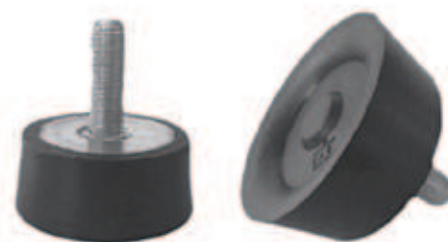


L'antivibrante PIEDINO a ventosa è formato da un corpo tronco/conico in gomma vulcanizzata con filetto maschio (a richiesta possibile produrli anche con esecuzione femmina).

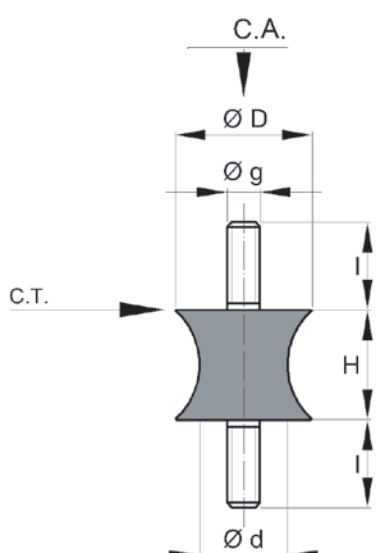
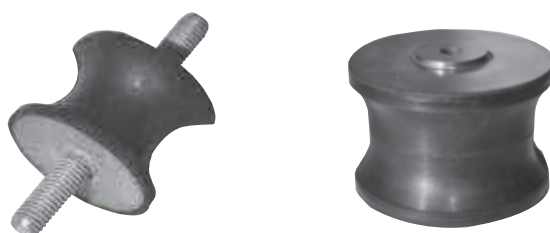
La particolare forma consente un effetto grip con la base d'appoggio, fornendo aderenza e stabilità alla base d'appoggio.

Gli usi sono i più svariati: sono ideali come basi per piccoli elettrodomestici (lavatrice, affettatrice, impastatrice), basi per banchi di lavoro; basi per macchinari leggeri che non necessitano ancoraggio.



D	H	Dimensioni [mm] filetto	durezza [sh.]	carico [daN]	Freccia [mm]
50/45	20	M8x23 / M10x28	50	80	4
50/45	20	M8x23 / M10x28	60	90	4
50/45	20	M8x23 / M10x28	70	115	4

ANTIVIBRANTI SCAVATI



TIPO	Dimensioni [mm]					CA [daN]	fc [mm]	CT [daN]	ft [mm]
	D	d	H	g	l				
12 x 14	12	7	14	M4	10	2,5	1,5	1	4
20 x 15	20	14	15	M6	13-16	10	1,4	2,5	1
25 x 20	25	18	20	M6-M8	18-20	25	2,5	6	4
30 x 20	30	25	20	M8	23	35	2,5	6	3
30 x 42	30	19	42	M8	23	-	-	-	-
40 x 30	40	16	30	M8	23	50	-	-	-
40 x 30	40	26	30	M8	23	50	5	12	7
45 x 50	45	25	50	M8	23	60	6	-	-
50 x 30	50	42	30	M10-M12	28	120	4	25	4
80 x 70	80	70	70	M14	50	170	8	-	-
95 x 75	95	80	75	M16	46	250	5	-	-
100 x 65 solo TIPO C	100	83	65	M16 femmina	-	260	4,5	-	-
100 x 68 solo TIPO C	100	84	68	M12 femmina	-	260	4,5	-	-

- I dati di carico (CA e CT) in daN si riferiscono alla durezza gomma sh. 55.
- A richiesta si può variare la durezza della gomma e la lunghezza dei perni filettati
- Con le stesse dimensioni si possono realizzare gli antivibranti con i filetti maschio/femmina oppure femmina/femmina.