



GOMMA INDUSTRIALE esperta nella produzione di supporti antivibranti speciali, offre soluzioni personalizzate, partendo dalle vostre esigenze, attraverso analisi consulenziali. Contattateci per ottenere maggiori informazioni o esprimere eventuali specifiche esigenze.

Da noi trovate quello che Vi serve.

Via E. De Amicis, 42 - 20092 Cinisello Balsamo (MI)
Tel. 02 6182104 - Fax 02 6185027
www.gommaindustriale.it - mail@gommaindustriale.it



I dati riportati nel catalogo non sono vincolanti e sono passibili di modifica.

Gomma Industriale si riserva di apportare eventuali modifiche senza preavviso e declina ogni responsabilità su eventuali imprecisioni presenti.

Nessuna parte del presente catalogo può essere riprodotta senza autorizzazione.

DA DECENNI AL VOSTRO SERVIZIO

GOMMA INDUSTRIALE, ha iniziato la propria attività come rivendita di articoli tecnici specializzandosi poi nella produzione di antivibranti. Il passaggio da rivenditore a produttore ha permesso un notevole incremento della cura e della qualità del prodotto finito.

GOMMA INDUSTRIALE si presenta con tutte le carte in regola per affrontare il mercato con investimenti indirizzati soprattutto ad uno sviluppo delle metodologie produttive:

- miglioramento del settore produttivo introducendo presse ad alta tecnologia controllate da moderne strutture informatiche;
- continua riorganizzazione del settore produzione ampliando i settori applicativi e sviluppando procedure di controllo sulla lavorazione;
- introduzione di nuove tecnologie di lavorazione con macchinari all'avanguardia, tecnologie che consentono una elevata e costante qualità del prodotto finito.

La sintesi di questa tendenza al continuo miglioramento è l'ottenimento nel 1999 della Certificazione del proprio Sistema Qualità secondo le norme UNI EN ISO 9001 da parte della DNV Italia.



Organizzando sempre più razionalmente il layout aziendale secondo il ciclo tecnologico produttivo, si ottimizza la produzione e si stabiliscono le fondamenta per una più efficiente disponibilità nel rispondere alla Clientela ed una maggiore e rinnovata capacità in termini di volumi produttivi.

I PRODOTTI

GOMMA INDUSTRIALE produce:

- ▶ articoli tecnici in gomma
- ▶ supporti antivibranti con o senza attacco metallo
- ▶ giunzioni di trasmissioni elastiche (molle in gomma, paracolpi)
- ▶ guarnizioni in gomma
- ▶ guarnizioni ad aria



Il nostro catalogo comprende tutte le più comuni e standard versioni di antivibranti in sola gomma e/o attacco gomma metallo. L'ampia gamma di prodotti a catalogo fornisce una sicura risposta a qualsiasi tipo di esigenza. Che la necessità sia legata alle vibrazioni, al supporto di macchinari, a paracolpi e finecorsa, o a tutti i possibili utilizzi delle importanti, e davvero uniche, caratteristiche della gomma.

DA NOI TROVATE QUALSIASI TIPO DI SOLUZIONE.

In più, essendo costruttori, siamo in grado di personalizzare la nostra offerta fornendo un prodotto particolare ed unico nel suo genere: quello che serve a VOI. Il nostro settore tecnico è a vostra disposizione per la realizzazione di nuovi antivibranti o lo sviluppo di quelli a catalogo partendo da specifiche richieste del cliente o disegni del prodotto da realizzare.

La nostra politica produttiva, inoltre, ci consente di essere estremamente flessibili permettendo di rispondere alle Vostre esigenze in tempi brevissimi e programmando la produzione in funzione delle scadenze più urgenti.

GOMMA INDUSTRIALE ottiene così, grazie alle capacità del suo settore produttivo, rapidità d'intervento con conseguente massima efficienza nel servizio fornito al Cliente.



IL CATALOGO È CONSULTABILE AL SITO www.gommaindustriale.it

IL NOSTRO IMPEGNO: *creare valore per le aziende*

La principale ricerca della **GOMMA INDUSTRIALE** è quella di fornire un servizio a valore aggiunto alle aziende manifatturiere. Attraverso una particolare cura e attenzione di materiali e dei processi produttivi, nonché grazie alla capacità di rapido intervento, il Cliente rimane al centro della mission operativa dell'azienda.

In particolare il servizio a valore aggiunto che la **GOMMA INDUSTRIALE** offre alle aziende Clienti si concretizza attraverso analisi consulenziali che portano a soluzioni personalizzate.

Significativo è il caso, di personalizzazione della produzione effettuata a partire da disegni o da indicazioni tecniche dell'utilizzatore, al fine di fornire: smorzamento di vibrazioni indesiderate prodotte da motori, insonorizzazione, supporto per macchine utensili di particolari dimensioni ecc... "ad hoc". A richiesta possiamo produrre antivibranti con il Vostro marchio impresso sopra.

CERTIFICAZIONE DI QUALITA'

Avendo come scopo prioritario quello di dare un prodotto con le caratteristiche migliori possibili e che risponda pienamente alle esigenze del Cliente, **GOMMA INDUSTRIALE** ha deciso di adottare come metro di riferimento per le proprie attività produttive la ISO 9000.

Il Sistema di Garanzia della Qualità messo in atto è applicato a tutti i livelli aziendali ed è basato sulle nuove normative.

UNI - EN ISO 9001

L'attenzione alla soddisfazione della Clientela ed a standard qualitativi il più alti possibili ci ha portato a certificarci già dal lontano 1999.

La Certificazione di Qualità è tappa di un cammino iniziato da parecchi anni, finalizzato ad una produzione efficiente, affidabile ed efficace. Tutte le lavorazioni seguono procedure scritte predefinite dal proprio Servizio Qualità, sono sottoposte a tre diversi livelli di verifica e sono costantemente in stato controllato per fornire alla propria Clientela prodotti al più alto livello di qualità e d'affidabilità.

Il Servizio Qualità della **GOMMA INDUSTRIALE** segue e monitora costantemente i flussi produttivi e tutte le attività che direttamente o indirettamente possono influenzare la qualità del prodotto finito, ed è costantemente a disposizione della Clientela all'indirizzo di posta elettronica: servizio.qualita@gommaindustriale.it.



L'ANTIVIBRANTE IN GOMMA è la soluzione **CONTRO** il propagarsi delle **VIBRAZIONI** e dei **RUMORI**.

Le vibrazioni nascono dal moto rotatorio di motori o organi meccanici, da colpi di presse o magli, da fenomeni industriali o naturali come i terremoti. Le vibrazioni sono onde dannose: possono provocare disagi ed essere molto pericolose nel caso dei fenomeni di risonanza.

Infatti l'antivibrante, interponendosi tra la fonte meccanica delle vibrazioni e l'ancoraggio al terreno, riduce sensibilmente il disturbo vibratorio, nonché il rumore ad esso collegato.

L'antivibrante può essere:

- direttamente posto sotto la sorgente della vibrazione per impedirne la trasmissione all'ambiente circostante;
- utilizzato come piattaforma o basamento per strutture sensibili alle vibrazioni o dedicate a test e misurazioni (isolamento di strumentazioni scientifiche, laboratori di misura, centri storici ecc..) per separare la struttura dall'ambiente.

Le mescole utilizzate per la produzione degli antivibranti sono generalmente a base naturale o sintetica con durezza variabile da 30 a 90 shore A. Per esigenze particolari vengono usate mescole speciali, con durezze appropriate, tali da conferire ai supporti antivibranti le migliori caratteristiche fisico/meccaniche richieste (antiolio, autoestinguenti...).

La tolleranza sulla durezza della gomma standardizzata UNI è ± 5 shore A.

Per eliminare i fenomeni vibratorii è fondamentale ricondursi alla teoria dei sistemi vibranti, disciplina vasta che richiede conoscenze specifiche sui materiali utilizzati e sugli accoppiamenti fonte della vibrazione - antivibranti più adatti.

GOMMA INDUSTRIALE, con la sua consolidata esperienza, vi offre piena consulenza e un'ampia gamma di antivibranti atti a risolvere tutti i problemi causati dalle vibrazioni.

Inoltre, vengono prodotti articoli su richiesta del Cliente, risolvendo qualsiasi tipo di esigenza.



CERTIFICATO DI SISTEMA DI GESTIONE

Certificato n.:
65450-2009-AQ-ITA-SINCERT

Data Prima Emissione:
21 settembre 2009

Validità:
22 settembre 2021 - 21 settembre 2024

Si certifica che il sistema di gestione di
GOMMA INDUSTRIALE S.r.l.
Via De Amicis, 42 - 20092 Cinisello Balsamo (MI) - Italia

È conforme allo Standard:
ISO 9001:2015

Questa certificazione è valida per il seguente campo applicativo:
Produzione e commercializzazione di articoli tecnici in gomma, gomma con attacco metallo e antivibranti (IAF: 14)

Lungo e Data:
Vimercate (MB), 03 settembre 2021



Per l'Organismo di Certificazione:
DNV - Business Assurance
Via Energy Park, 14 - 20871 Vimercate (MB) - Italy

Luca Belloni
Zeno Belloni
Management Representative

Il mancato rispetto delle condizioni stabilite nel regolamento di certificazione potrebbe invalidare il certificato.
UNITÀ ACCREDITATA DNV Business Assurance Italy S.r.l. - Via Energy Park, 14 - 20871 Vimercate (MB) - Italy - TEL: +39 68 99 905 - www.dnv.it

INTRODUZIONE TECNICA AGLI ANTIVIBRANTI

Le vibrazioni sono fenomeni indesiderati con le quali veniamo a contatto ogni giorno: vibrano il volante ed il cambio della nostra automobile, vibra la struttura della lavatrice quando centrifuga, vibra il pavimento di un'officina o un capannone nelle immediate vicinanze di un grosso macchinario.

Le vibrazioni sono fenomeni nocivi e per questo indesiderati. Nocivi perché influiscono negativamente sul funzionamento degli elementi che le producono (motori, macchinari). Non solo, provocano anche disturbi e disagio a tutto quello che rientra nel loro raggio d'azione: a persone, strutture portanti e macchinari. La soluzione a questi inconvenienti sono gli antivibranti.

Gli antivibranti smorzano le vibrazioni e il rumore e basano il loro potere isolante sulle caratteristiche di elasticità e incomprimibilità della gomma.

Per capire esattamente come si comportano gli antivibranti bisognerebbe riferirsi a complessi modelli matematici studiando l'analisi dinamica dei sistemi vibranti (modellizzazione a corpi rigidi, studio della deformabilità distribuita dei vari elementi...).

Spesso però si sfruttano semplificazioni, che permettono di analizzare il problema macroscopicamente, adottando approssimazioni di entità trascurabile, e di capirlo in maniera più immediata.

Frequenza propria

Iniziamo considerando un sistema composto da un corpo di massa M sostenuto da un basamento e collegato superiormente al soffitto tramite una molla (fig. 1a).

Togliendo il basamento dalla parte inferiore del corpo, la forza peso andrà a gravare sulla molla che subirà una deformazione a trazione ($\Delta = \text{delta}$).

La differenza di altezza tra la posizione iniziale e quella finale viene chiamata freccia e può essere espressa come:

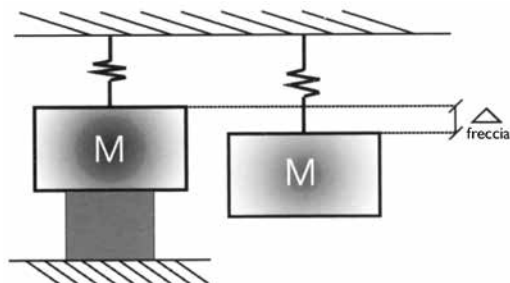


fig.1a Sistema massa-molla soggetto alla forza peso

Consideriamo ora la stessa massa sostenuta dal basso da una molla prima scarica e poi soggetta ad una forza di intensità F .

$$\Delta = \frac{M \cdot g}{K}$$

con:

Δ = freccia o allungamento [m]

M = massa del corpo [kg]

g = accelerazione di gravità [m / s^2]

K = rigidità della molla [N / m]

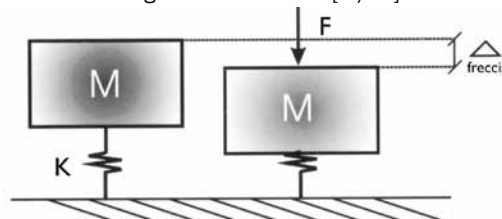


fig.1b Sistema massa-molla

Come nella situazione precedente la molla avrà una deformazione, questa volta di compressione (fig. 1b).

Ipotizziamo ora che la forza F venga tolta ed il sistema sia lasciato libero di oscillare: in una situazione ideale (in assenza di attriti) il sistema inizierà ad oscillare con una frequenza che indica il n° di cicli (oscillazioni) che il sistema compie nell'unità di tempo. Questa viene anche chiamata frequenza propria e rappresenta la frequenza a cui il sistema oscilla in assenza di forze esterne.

$$f_0 = \frac{1}{2\pi} \sqrt{\frac{K}{M}} \quad [\text{Hz}]$$

Risonanza

Quando il sistema massa molla appena visto (fig. 1b) viene sottoposto ad una forzante sinusoidale ($F = F \sin \Omega t$), può essere il caso di un motore alternativo in rotazione a velocità angolare Ω sollecitato dalle sue stesse azioni d'inerzia, inizia ad oscillare alla stessa frequenza del forzamento f pari a:

$$f = \frac{\Omega}{2\pi} \quad [\text{Hz}]$$

I massimi livelli di oscillazione vengono raggiunti quando la frequenza del forzamento coincide con quella propria del sistema: $f = f_0$. Tale condizione di funzionamento viene detta di risonanza ed è normalmente indesiderata in quanto gli elevati livelli di oscillazione compromettono la funzionalità del sistema e comportano livelli di sollecitazione che ne riducono la vita a fatica. Un'appropriata scelta dell'antivibrante, agendo sulla rigidità del sistema, risolve questo problema spostando la frequenza propria al di fuori del range di funzionamento della macchina.

La scelta degli antivibranti adatti

Per evitare situazioni di pericolo è necessario fare in modo che la frequenza propria della macchina si allontani il più possibile dalla frequenza propria dell'antivibrante.

Per far questo si usano uno o più antivibranti (anch'essi con frequenza propria diversa da quella del sistema) che vanno interposti tra il macchinario e l'ambiente circostante.

La scelta dell'antivibrante adatto risulta fondamentale a questo punto. Tramite un'opportuna scelta dell'antivibrante, infatti, si risolvono tutti i problemi relativi alla risonanza e si eliminano i noiosi disturbi causati dalle vibrazioni. Inoltre un buon antivibrante abbassa il livello di rumore prodotto dal macchinario.

Per scegliere il giusto antivibrante per una specifica applicazione bisogna conoscere le cause che generano le vibrazioni e le forze da esse generate, bisogna conoscere il peso da sostenere, l'ambiente in cui verrà posto, il contatto con agenti corrosivi o particolari. Bisogna poi identificare il baricentro del macchinario da isolare per poter distribuire simmetricamente rispetto ad esso gli antivibranti.

Un sistema vibrante appoggiato su antivibranti

Il modello più semplice e rappresentativo del funzionamento di un antivibrante è quello rappresentato in figura 1.

fig. 2 Sistema Oscillante massa-molla-smorzatore (1 g.d.l.)

① Rappresentazione grafica - ② Rappresentazione vettoriale

Preso un corpo (di massa M) soggetto ad una sollecitazione periodica nel tempo (per ipotesi sinusoidale), l'azione dell'antivibrante può essere vista come la sovrapposizione degli effetti di una molla (K) e uno smorzatore viscoso (R), che si oppongono alla sollecitazione sia in trazione che in compressione.

Vengono ora elencate delle formule utili nel calcolo delle caratteristiche degli antivibranti. Per comodità si può considerare nullo il valore relativo allo smorzamento: i risultati saranno approssimati ma ugualmente affidabili. Allo stesso modo la massa dell'antivibrante può essere trascurata essendo, generalmente, molto minore rispetto a quella del corpo.

Numericamente il valore di K, caratteristica di rigidità, si ricava da: $K = \frac{M^* g}{\Delta}$ [N/m]

Inoltre la frequenza propria del sistema si può calcolare come: $f_0 = \frac{1}{2\pi} \sqrt{\frac{g}{\Delta}}$

Utilizzando come unità di misura lineare il millimetro, e non più il metro, si arriva ad una utile approssimazione che mette in relazione la freccia (in millimetri) con la frequenza propria:

$$f_0 = \frac{15,7}{\sqrt{\Delta}}$$

$$(\pi = 3,14 \text{ e } g = 9,81 * 1000 \left[\frac{\text{mm}}{\text{s}^2} \right])$$

Per trasformare la formula in cicli/minuto basta moltiplicare la frequenza propria per 60.

Lo smorzamento

Questi valori sono stati calcolati tenendo conto di molte approssimazioni, dovute alla complessità delle formule e dei calcoli. Tra gli elementi non considerati per semplificazione c'è il fattore di smorzamento, fondamentale per un antivibrante

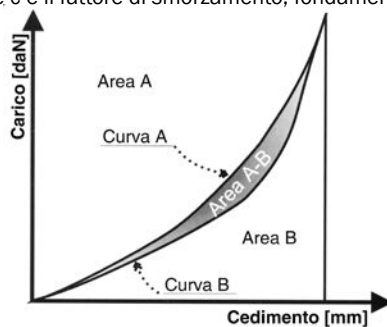


fig. 3 Ciclo d'isteresi

Per comprenderlo possiamo partire dal ciclo di isteresi della gomma: indica chiaramente che dopo aver caricato un pezzo (curva A) ed averlo successivamente scaricato (curva B), la gomma antivibrante riassume le stesse caratteristiche di partenza, senza presentare alcun tipo di deformazione permanente. Questo permette all'antivibrante di ripresentare le medesime caratteristiche meccaniche ad ogni ciclo di carico/scarico, che nel caso di alte frequenze arrivano fino a 70/100 cicli al secondo (Hertz [Hz]).

Inoltre questa curva ci permette di capire l'ordine di grandezza della capacità di smorzare le vibrazioni che possiede un antivibrante: l'area sottesa alla curva A (area A) rappresenta il lavoro sviluppato nel processo di carico, ed allo stesso modo l'area sottesa alla curva B (area B) rappresenta il lavoro sviluppato nel processo di scarico. La differenza tra le due aree (area A - area B) indica il lavoro di smorzamento dell'antivibrante.

Il rapporto tra il lavoro di smorzamento (area A - area B) e l'area sottesa alla curva A (area A) indica il valore percentuale di smorzamento realizzato in ogni ciclo dall'antivibrante.

$$\frac{(\text{Area A} - \text{Area B})}{(\text{Area A})} = 100$$

fig. 4 Smorzamento percentuale

Più alto è lo smorzamento più si ha un buon isolamento: infatti verrà maggiormente ridotta l'ampiezza delle vibrazioni.

INDICE

pag 08 ANTIVIBRANTI A CAMPANA



pag 09 ANTIVIBRANTI A BOTTE A FLANGIA QUADRA



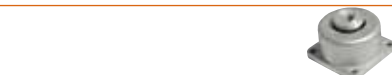
pag 10 ANTIVIBRANTI A BOTTE



pag 11 ZOCCOLO Ø 55X40 - ZOCCOLO SFERICO Ø 100x28



pag 12 SUPPORTI FRADI



pag 13 RONDELLE CON COLLARE - 1 METALLO - 2 METALLI



pag 14 ANELLO 2 M - MULTIANELLO



pag 15 ANELLI A STELLA - ANELLI



pag 16 MOLLE A "V" SETTORE FERROVIARIO



pag 17 SOSPENSIONE CARRO FERROVIARIO



pag 18 MOLLE ELIA - ELIA FLANGE - ELIA ANELLI



pag 19 MOLLE PER VAGLI E RULLI STRADALI - SFERE



pag 20 MOLLE IN GOMMA CILINDRICO - MOLLE IN GOMMA A CLESSIDRA



pag 21 BOTTICELLA PER GIUNTI - MOLLA PARACOLPI - TAMPONE CONICO



pag 22 PARACOLPI E PARABORDI PER RIBALTE - PARACOLPI CON PEDUNCOLI



pag 23 PARACOLPI PROGRESSIVO - MOLLA PARACOLPI / 1



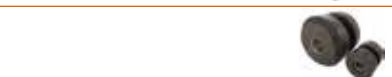
pag 24 MOLLE A BUSSOLA (solo in gomma)



pag 25 - 26 - 27 BUSSOLE ANTIVIBRANTI



pag 27 SUPPORTO ANTIVIBRANTE A TELAIO



pag 28 BUSSOLE A SETTORE - BUSSOLE CON COLLARE - A UN METALLO INTERNO



pag 29 SUPPORTI ANTIVIBRANTI RIGATI



pag 30 BASI ANTIVIBRANTI CILINDRICHE



pag 31 BASE QUADRA E RETTANGOLARE



pag 32 BASI ANTIVIBRANTI ALTEZZA REGOLABILE



pag 33 MATTONELLE FORATE MAFO



pag 34 PLACCHE ANTIVIBRANTI - TAPPETINI



pag 35 ANTIVIBRANTE TRIANGOLO FORATO - FORATO DOPPIO



pag 36 ANTIVIBRANTE A V - ANTIVIBRANTI RETTANGOLARI



pag 37 ANTIVIBRANTI RETTANGOLARI - ANTIVIBRANTI RETTANGOLARI FORATI



pag 38 ANTIVIBRANTI BARGOM: 1 / D / 2D / 3D / 3D1



pag 39 BARGOM: 3 / 4 / 5 / 130



pag 40 BARGOM: 7 / 8



pag 41 BARGOM - BARGOM a 2 METALLI e a 3 METALLI



pag 42 BARRA 1 P - BARRA 1 U



pag 43 BARRA 2 P e 3 P



pag 44 ANTIVIBRANTE CONICO SU FLANGIA - SUPPORTO TRONCO CONICO



pag 45 - 46 SUPPORTI ANTIVIBRANTI CILINDRICI TIPO A



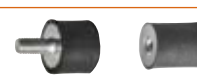
pag 47 - 48 SUPPORTI ANTIVIBRANTI CILINDRICI TIPO B



pag 48 - 49 SUPPORTI ANTIVIBRANTI CILINDRICI TIPO C



pag 50 SUPPORTI ANTIVIBRANTI CILINDRICI TIPO D - E



pag 51 ANTIVIBRANTI CONICI (paracolpi fine corsa)



pag 52 TIPO D SPECIALE



pag 53 PIEDINO A VENTOSA - ANTIVIBRANTI SCAVATI



pag 54 ANTIVIBRANTE SCAVATO ALLUNGATO



pag 54 ZOCCOLO CURVO PER PINZE MECCANICHE - ZOCCOLO PER PINZE MANUFATTI IN CEMENTO



pag 55 MOLLE A CLESSIDRA 2P - BOCCOLE IN GOMMA ANTIOLIO PER SERBATOIO



pag 56 SUPPORTI A SOFFITTO - SUPPORTO MOTORE A DOPPIA "U" ROVESCIAIA



Vengono utilizzati nello smorzamento delle vibrazioni in verticale con la componente orizzontale di motori a benzina e diesel, gruppi ventilatori, compressori, gruppi elettrogeni e motopompe.

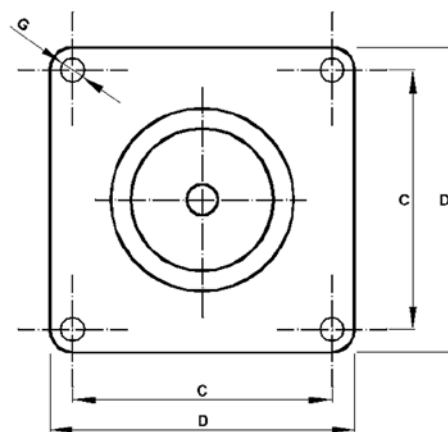
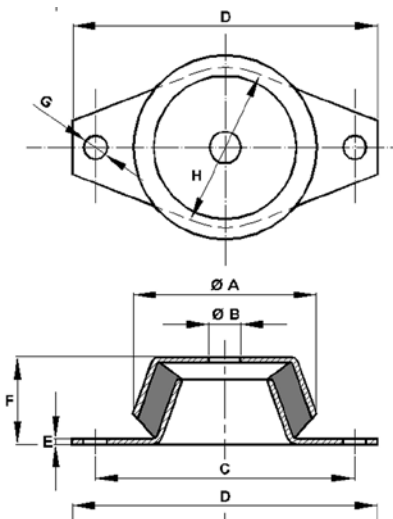
- I supporti antivibranti a campana sono normalmente disponibili in durezza sh. 45 e 65 con elastomero NR



BASE OVALE



BASE QUADRA



* A richiesta le Campane possono essere con:

- Dado filettato sotto il foro B.

- (*) T1 = M8
- (*) T2 = M10÷M12
- (*) T3 = M10÷M12÷M14
- (*) T4 = M14÷M16
- (*) T5 = M16÷M20
- (*) T6 = M12÷M16

- Dadi con filettatura diversa

• Tassello di sicurezza (antistrappo) posto nella parte interna della campana (a richiesta).

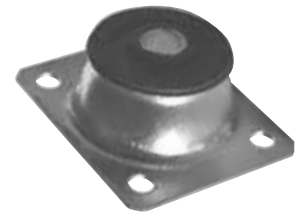
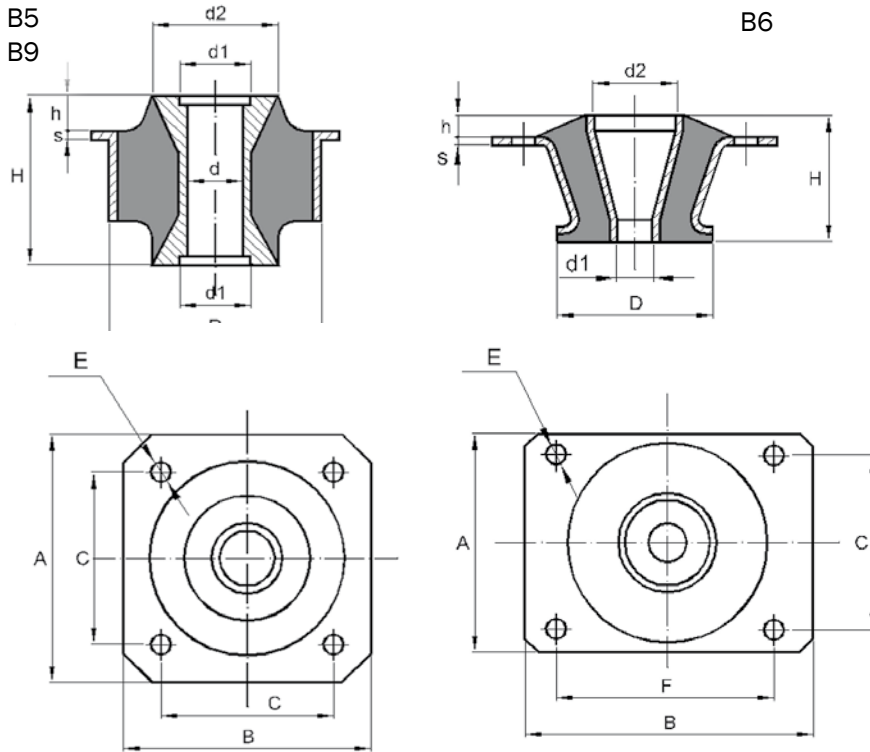
TIPO	BASE	Dimensioni [mm]								carico statico [daN]	freccia [mm]
		A	B	C	D	E	F	G	H		
T1	ovale	48	8,2*	68	80	1,5	23	6,2	42	100	2,5
T2	ovale	62	10,2*	85	100	2	30	8,2	55	200	3,4
T2/1	ovale	62	10,2*	85	100	2	35	8,2	55	150	3
T3	ovale	93	16,2*	110	130	3	45	10,2	70	300	2,4
T3/1	ovale	93	16,2*	110	130	3	40	10,2	70	300	2
T4	ovale	119	24,2*	160	190	4-5	50	16,2	100	600	3,1
T4 doppio	ovale	108	24,2*	150	180	5	50	16,2	100	800	1,8
T5	ovale	160	30,2*	200	232	5	60	16,2	140	1200	2,7
T6	quadra	150	M16	132x132	168x168	4	51,5	12,5	168	1300	3
T7	quadra	177	M20	150x150	181x181	4,5	63	13	181	1750	3,3

I dati in tabella di carico e di freccia si riferiscono alla durezza della gomma sh.45

Particolarmente adatto a sopportare spinte assiali nei due sensi verticale e orizzontale, l'antivibrante a botte è impiegato nella sospensione dei motori a scoppio, diesel, dei generatori, delle saldatrici, nella sospensione di cabine su veicoli industriali, o come bussola antivibrante.

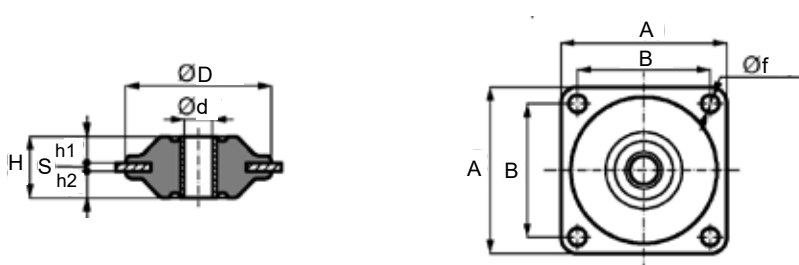
A richiesta vengono forniti i suddetti particolari con i carichi diversi dalla tabella.

I tipi B5 e B6 possono essere forniti con rondelle di contenimento.



TIPO	Dimensioni [mm]											carico statico [daN]	freccia [mm]	
	A	B	C	D	E	F	d	d1	d2	H	h			S
B5	140	140	98	120	9	-	31	40	75	106	24	5	1000	5
B6	90	108	65	70	11	80	-	17	38	50	10	3,5	320	4,2
B9	25	25	19	20	3,2	-	6,2	-	9	11	6	1	8	0,8
C93	100	120	70	93	11	90	16H11	-	-	81	15,7	4,3	650	3,5
C93H	100	120	70	93	11	90	16H11	-	-	81	15,7	4,3	960	3,5

BOTTE A FLANGIA QUADRA



TIPO	Dimensioni [mm]									
	A	B	D	H	S	h1	h2	d	f	
Flangia quadra B9	25	19	20	11	1	6,5	3,5	6,2	3,2	
Flangia quadra 32	32	25	25	10	1,5	7	1,5	4,1	3,5	
Flangia quadra 82	82	65	73	32	3	19	10	14	9	
Flangia quadra 100	100	80	86	37	5	16	16	17	10,5	

B 4



B 11



B00 ÷ B16



B8 piatta

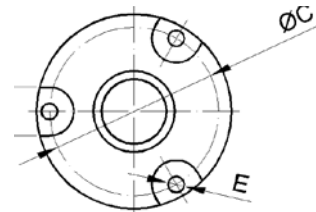
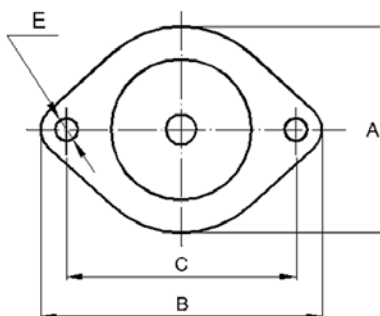
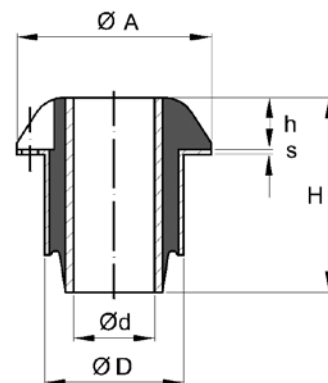
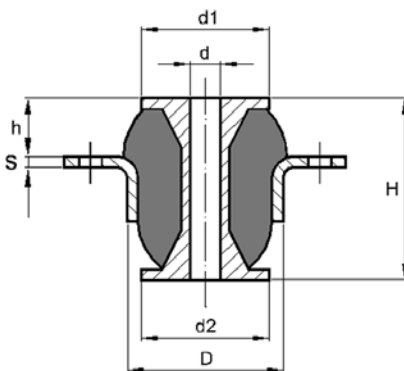


Bx 54



Particolarmente adatto a sopportare spinte assiali nei due sensi verticale e orizzontale, l'antivibrante a botte è impiegato nella sospensione dei motori a scoppio, diesel, dei generatori, delle saldatrici, nella sospensione di cabine su veicoli industriali, o come bussola antivibrante.

A richiesta vengono forniti i suddetti particolari con i carichi diversi dalla tabella.

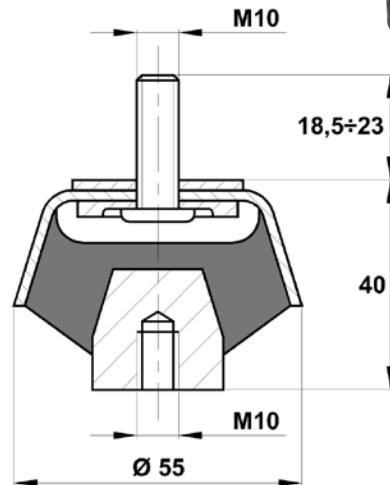
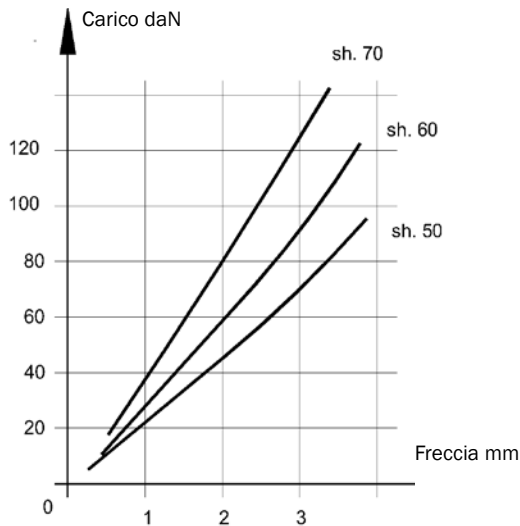


dis. rif. BOTTE B a B16 (escluso B8 piatta e B11)

dis. rif. B11

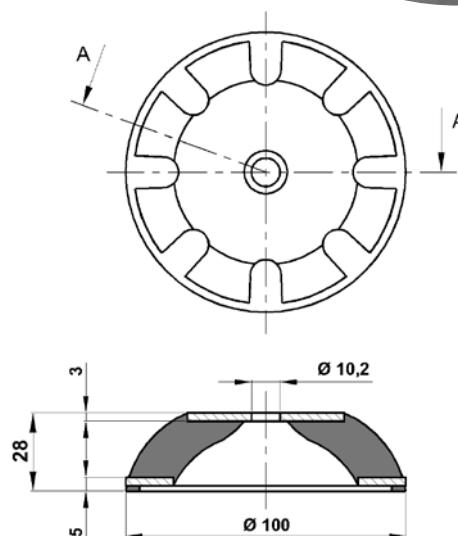
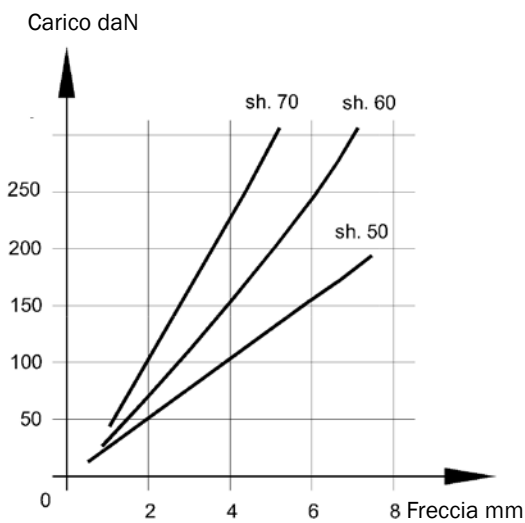
TIPO	Dimensioni [mm]										carico statico [daN]	freccia [mm]	
	A	B	C	D	E	d	d1	d2	H	h			S
B00	35	52	40	30	5,5	6,5	-	-	20	8	2	15	1,1
B	64	87	70	49	9	10	55	45	51	18	2,5	100	6
B2	95	130	106	72	10,5	16	65	65	79	22	5	150	2
B3	106	146	120	90	13	20	70	70	72	20	5	200	4
B4	112	163	135	100	13	23	80	80	90	45	5	350	6
B7 allungata	64	87	70	49	9	12,5	40	39	64	8,5	3	180	1,5
B8 piatta	56	168	138	104x56	12	16,5	110	104	93	28	5	250	10
B10	122	228	168	117,5	30	25,5	98,5	98,5	114,5	46,5	19	-	-
B11 3 fori	120	-	104	86	11	40	-	-	120	31	4	700	3,2
B12	80	125	100	67	11	20	25	25	20	5	2,5	40	3,5
B13	80	125	100	67	11	25	31	31	25	8	3	75	3,5
B15	75	110	84	66	10,2	118	56	48	64	22	4	-	-
B16	68	106	80	60	11	12	58	48	51	14	2,5	200	4,2
C50	50	84	64	46	6,5	8	-	-	27,5	12,5	2	37-64	3
B54SH60	54	89	73/70 asola	48	9 asola	10,5	48	38	30	8,5	2	140	5
B54SH70	54	89	73/70 asola	48	9 asola	10,5	48	38	30	8,5	2	140	4
B54R	54	89	73/70 asola	48	9 asola	10,5	48	38	35,5	11	2	140	5
B54R8	54	89	73/70 asola	48	9 asola	10,5	48	38	41	16,5	2	140	4

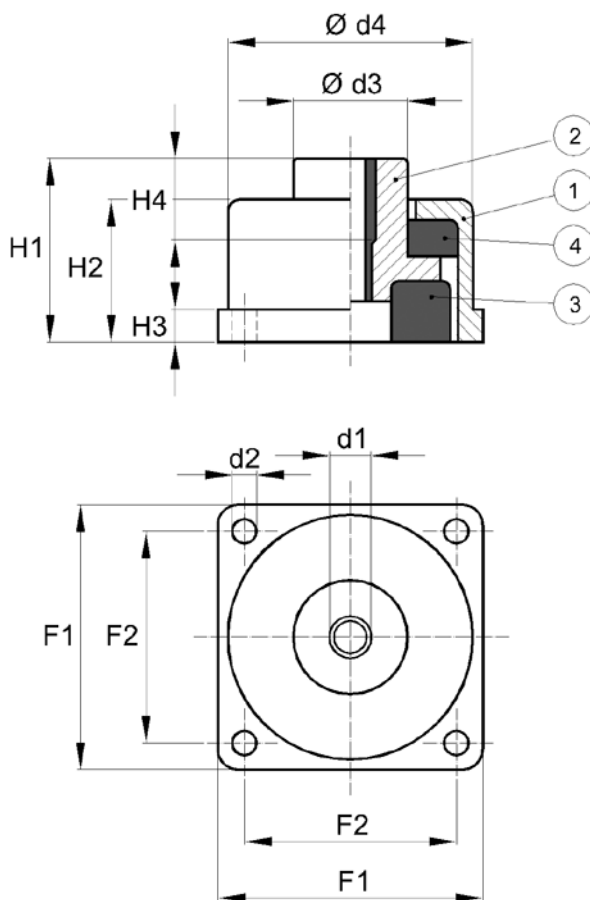
Costituito con la forma base delle campane, lo zoccolo 55 x 40 può essere considerato un antivibrante valido per la sospensione di quasi tutte le macchine. Con dei carichi verticali massimi che variano da 30 a 120 daN, a seconda della mescola utilizzata, lo zoccolo 55 x 40 viene usato anche con carichi orizzontali.



ZOCCOLO SFERICO Ø 100x28

Trova impiego su ventilatori, macchine confezionatrici, e attrezzature elettroniche e macchine utensili in genere. Realizzato con gomma naturale sh. 50 - 60 - 70 porta un carico da 50 ÷ 250 daN.





Caratteristiche:

Antivibrante composto da una carcassa di alluminio ad alta resistenza (1), un mozzo in alluminio (2) e da due anelli (3) e (4) in gomma naturale della migliore qualità.

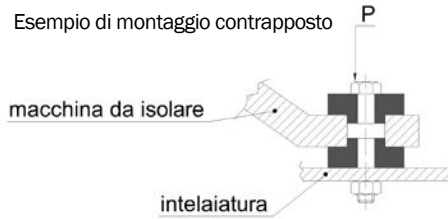
È adatto a sopportare forti carichi assiali e trasversali con la massima sicurezza. Viene fornito nelle due versioni: in gomma naturale sh. 60 (N) oppure ad alta sensibilità sh. 45 (S).

La gomma può essere di tipo antiolio, anticalore, antiacido.

Viene usato principalmente nelle sospensioni elastiche di gruppi elettrogeni, motori endotermici, gruppi frigoriferi, ventilatori, motocompressori, pompe, condizionatori, motori marini, apparecchiature aeree, ecc...

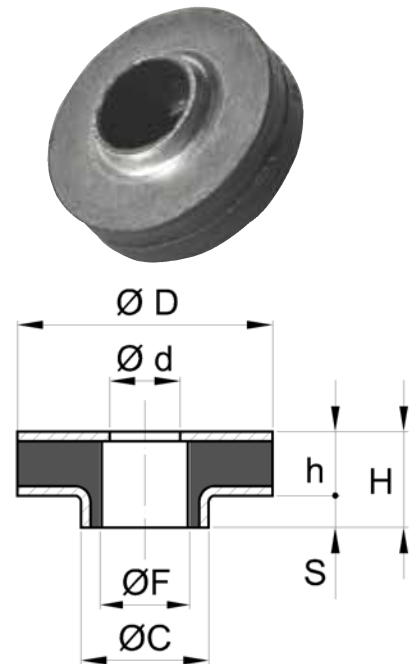
TIPO	Dimensioni [mm]										carico N [daN]	carico S [daN]
	d1	d2	d3	d4	F1	F2	H1	H2	H3	H4		
20	M6	4	17	40	46	34	25	20	4	15	10-15	5-10
30	M8	4,5	19	47	52	42	38	27	5	20	25-35	10-20
50	M10	6	28	60	65	52	45	35	8	20	40-70	20-30
100	M12	6,5	32	77	80	67	60	42	8	20	80-140	40-50
200	M12	8,5	40	92	110	90	70	55	11	20	140-220	60-100
250	M14	11	60	132	136	110	80	64	14	30	200-300	100-150
350	M14	11	60	132	136	110	80	64	14	30	300-400	250-200
400	M14	12,5	60	148	155	125	95	77	15	30	400-500	200-250
500	M16	14	65	155	175	140	96	78	15	30	500-600	250-300 *
700	M20	15,5	96	190	200	166	112	93	16	35	600-800	300-400
1000	M20	15,5	96	190	200	166	112	93	16	35	900-1400 con mescola sh70	

* Sh 60 fino a 1200 freccia 3,6



Esempio di richiesta Ø 36 x 10 foro 8,5 (D x h x d)

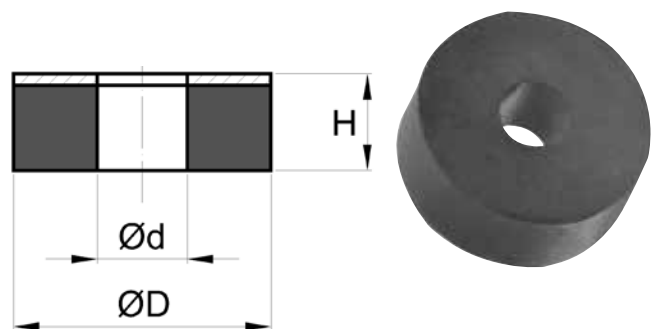
D	d	Dimensioni [mm]				S	H	carico statico a compressione [daN]	freccia [mm]
		F	C	h					
30	9	9	19	11	2,5	13,5	80		
36	8,5	12	18	10	4	14	100		
36	10	12	18	10	4	14	100		
36	16,5	16,5	20	8,5	3	11,5	120	1,6	
50	16,5	20	23	13,5	5,5	19	150		
50	28	28	34	10,5	7,5	18	100		
55	24	28	31	11,5	3,5	15	175	1,1	
60	20,5	24	27	13	9	22	240		
60	20,5	24	27	30	4	34	225	5	
75	24,5	29,5	33	20	8	28	300		
100	21	23	28	30	4	34	970		
110	30	33	40	25	6	31	1200		



Sono costituite da due parti metalliche alle estremità, una piana e una con collare, tra le quali è vulcanizzata la gomma. Le rondelle con collare trovano il loro impiego nel contrasto alle sollecitazioni di compressione e taglio. Consigliate per frequenze superiori a 20 Hz.

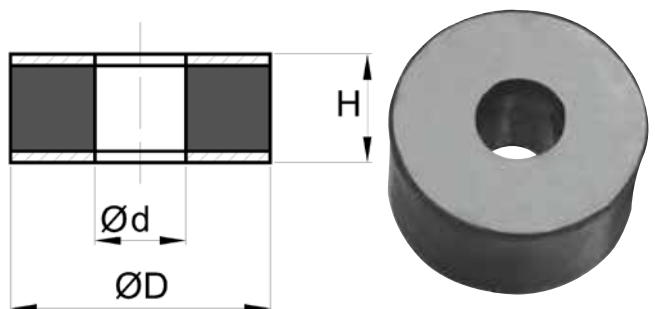
RONDELLA 1 METALLO

D	Dimensioni [mm]		carico S [daN]
	d	H	
18	6,5	8,5	35
20	8,5 e 11	6	40
30	11	15	60
30	12	20	70
36	11,8	14	90
40	12	20	100
40	14	15	100
40	31	10	100
50	16	20	200
50	42	10	200
60	11	25	250
60	21	30	260
75	25 e 30	25	350
80	25	40	430
100	32 e 45	40-50-60	800
200	130	8	-

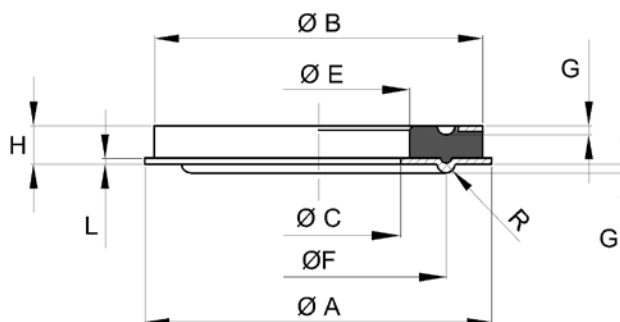


RONDELLA 2 METALLI

D	Dimensioni [mm]		carico S [daN]
	d	H	
38	11,5/22	13	100
38	12	13	100
40	14,5	40	120
50	15	30	150
60	20	30	200
70	20	30	300
80	28	45	450
100	24	60	880
100	41	55	850
172	41/47	68	1760
340	220	30	-



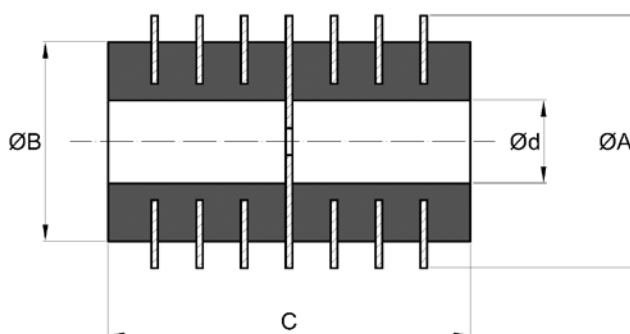
Altre dimensioni a richiesta



È un antivibrante nel quale la gomma è vulcanizzata tra 2 rondelle metalliche. Usato soprattutto nelle sollecitazioni a compressione. È di facile impiego e viene utilizzato con montaggio in serie, cioè la parte maschio dell'anello metallico si accoppia con la parte femmina in gomma e bordo metallico, in modo da ottenere freccia e carico desiderati. Viene utilizzato come respingente con sollecitazioni nei due sensi all'asse ed è impiegato su carrelli per miniera e veicoli ferroviari in genere. I dati riportati in tabella sono riferiti ad una mescola in gomma naturale a 60 sh.

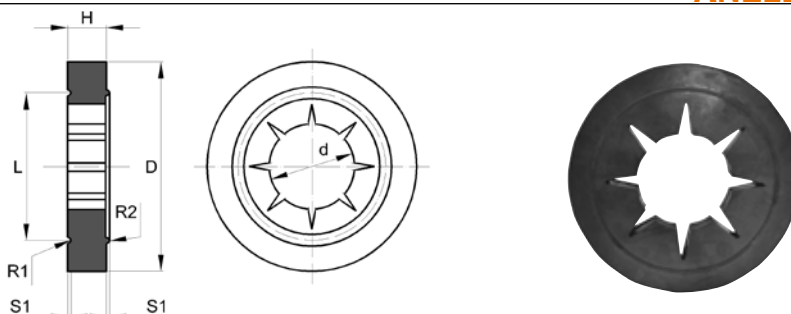
TIPO	Dimensioni [mm]									carico statico [daN]	freccia [mm]
	A	B	C	E	F	G	H	L	R		
90/95 x 10,5	95	90	45	50	70	2,5	10,5	1,5	2,5	800	1,5
90/100 x 27,5	100	90	35	40	64	3,5	27,5	1,5	3	980	6,4
156/164 x 23	164	156	60	65	110	4	23	2	3	1500	2,8
170 x 48	170	-	50	88	114	2,5	48	2,5	2,5	2000	7
170 x 48 ott	170	-	50	86	114	2,5	48	2,5	2,5	2000	7
200/210 x 20	210	200	95	100	154	6	20	2	6	4500	3,6
230/245 x 25	245	230	68	70	-	2	25	2	-	-	-
240 x 25	240	240	70	70	155	2	25	2	6,5	6000	3,7

MULTIANELLO



La molla multianello è formata da più anelli di gomma naturale a 70 sh. vulcanizzati tra di loro mediante l'interposizione di rondelle metalliche, formando così un unico antivibrante che ha la caratteristica di avere tutti gli anelli in asse tra di loro, grande facilità e velocità nell'installazione. Viene utilizzato in genere come respingente e gancio di trazione nel settore ferroviario o come paracolpo reggispianta.

TIPO Ax Cxd	Dimensioni [mm]				numero rondelle metalliche	carico statico [daN]	freccia [mm]
	A	B	C	d			
131 x 142 x 52	131	110	142	54	12	800	1,5
152 x 218 x 50	152	120	218	50	7	1000	6,5
180 x 205 x 42	180	170	205	42	10	4500	2,5



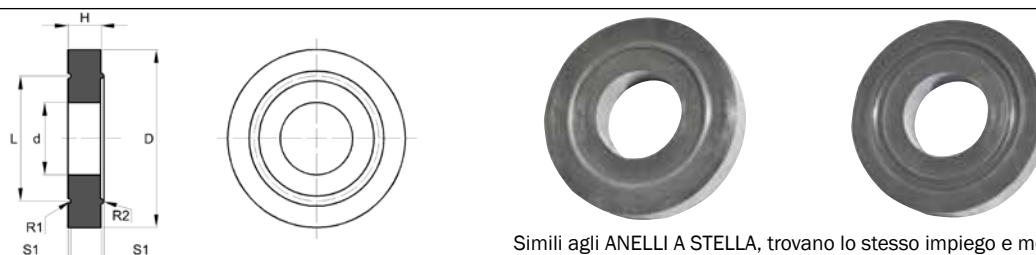
Sono antivibranti realizzati in modo da poter essere montati in serie alternativamente con rondelle metalliche opportunamente preformate, garantendo così il centraggio assiale tra loro.

Trovano impiego come respingenti ferroviari e carrelli per miniera, o come ganci di trazione.

A richiesta si forniscono anche le rondelle metalliche preformate.

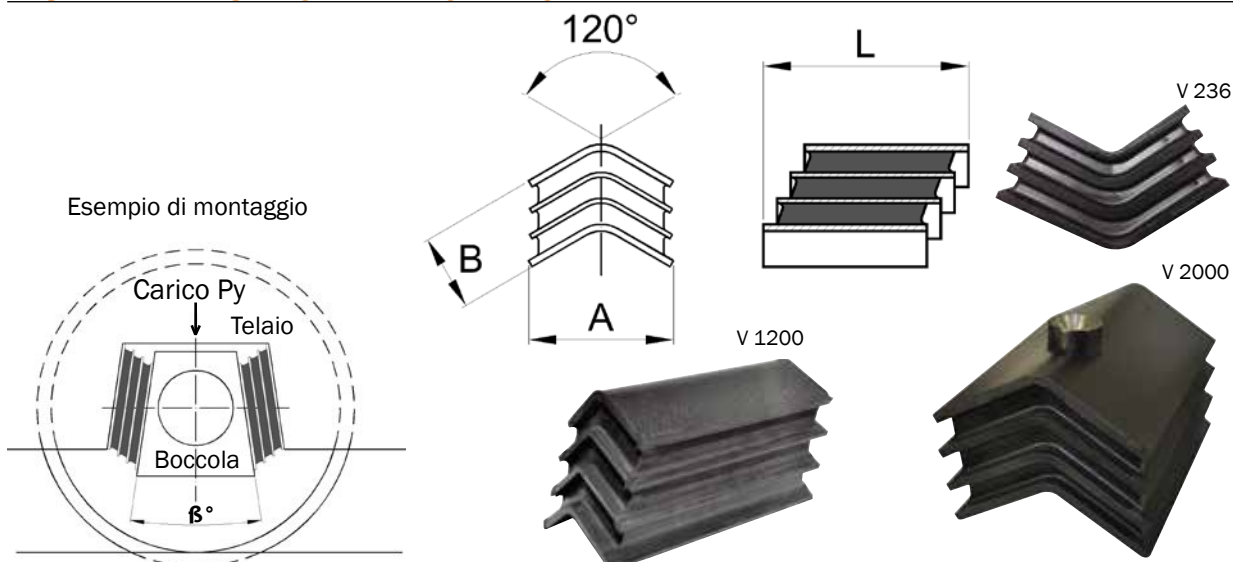
TIPO	D	H	Dimensioni [mm]				R1	R2	durezza [Sh A]	carico statico [daN]	freccia [mm]
			d	L	S1	S1					
160 x 19	160	19	67	131	2,5	4,5	2,5	70	-	-	
1	162	30	66	114	2,5	4,5	2,5	65	2000	5	
1 H 15	162	15	66	114	2,5	4,5	2,5	65	2000	2,5	
2	170	23	95	140	2,5	5	2,5	65	2000	4	
2/1	170	22	104	140	2,5	5	2,5	65	1800	4	
3	210	24	88	164	2	4	2	65	6000	4,5	

ANELLI



Simili agli ANELLI A STELLA, trovano lo stesso impiego e montaggio.

TIPO	D	H	Dimensioni [mm]				R1	R2	durezza [Sh A]	carico statico [daN]	freccia [mm]
			d	L	S1	S1					
33	33	8	16	23,6	1	1	1,5	55	150	3	
60	60	16	25	43	3	3	2	70			
1	70	14	30	50	2	7	4	50	200	2	
2	72	23	32	52	2	2	2	45	400	7	
2 / 1	72	23	32	52	2	2	2	60	900	8,5	
2 / 2	76	12,5	37	58	3,5	2,5	2,5	60	550	2	
2 / 3	114	15	66	90	3	3	3	40	500	3,2	
2 / 4	114	15	66	90	3	3	3	55	1500	5	
3	116	23,5	52	84	2,5	3,5	2,5	60	800	3,5	
3 / 1	116	23,5	52	84	2,5	3,5	2,5	65	1000	3,5	
4	120	27,5	50	85	2,5	2,5	2,5	60	1000	3,5	
4 / 1 A	120	16	62	84	3	2,5	2,5	60	1000	2	
4/1	140	25	60	100	3	3	3	60	1500	4	
4/2	145	18,5	85	115	3	5	3	60	1200	4,8	
4/3	155	25	55	105	2,5	2,5	2,5	60	1200		
5	174	15	126	150	3	3	3	60	2000	2,5	
6	192	31	55	122	3	4	3	75	4340	3,1	
6 / 1	192	31	70	122	3	4	3	60	3000	3	
6/2	192	31	93	122	3	4	3	60	3000	3,1	
7	207	28	108	160	2	4	4	55	3000	2,5	
8	250	25	90	170	4	5	2	60	6000	3,8	



Costituita da una serie di robusti tegoli d'acciaio piegati a V, collegati ad una mescola di gomma naturale con elevate caratteristiche elastiche mediante vulcanizzazione.

Applicazioni:

- Sono principalmente usate nel campo dei trasporti su rotaia, ma possono servire come sospensioni elastiche in genere. Sistemate adeguatamente tra un telaio ed una boccola come si può vedere in figura, possono sostituire egregiamente le molle metalliche finora usate. I vantaggi dal punto di vista economico sono notevoli e possono essere riassunti nei seguenti punti:

- 1- Boccola più semplice e di costo più contenuto.
- 2- Eliminazione del bilanciere e dei relativi perni.
- 3- Eliminazione delle guide della boccola.
- 4- Silenziosità
- 5- Migliore effetto elastico.
- 6- Minore manutenzione.

Scegliendo la mescola adatta inoltre è possibile ridurre al minimo l'effetto vibrazionale, con conseguente migliore confort di marcia, unito ad una maggiore durata delle parti soggette a sollecitazioni dinamiche quali gli assali e i cuscinetti della boccola.

Per ogni applicazione esistono, a secondo del carico applicato, molle aventi diverse misure, come viene indicato.

TIPO	Dimensioni [mm] e caratteristiche			angolo β°	n° tegoli	durezza	freccia	carico per coppia Py [daN]
	A	B	L					
V.100	100	55	165	30	3	50	20	1500
V.300	100	82	235	30	4	60	20	3000
V.500	120	82	235	35	4	60	25	5000
V.145	145	83	305	35	4	60	32	6000
V.1000	160	108	375	35	4	60	35	10000
V.1200	160	108	375	35	4	70	25	12000
V.160	160	115	456	-	5	65	-	-
V.180	180	76	245	35	4	70	-	-
V.1500	180	90	339	35	4	60	-	-
V.2000	210	125	385	35	4	65	-	-
V.236	236/170	94	362	35	4	65	-	-
V.230	230/200	130	355	20	6	-	23	28000

Modalità d'uso: quando la molla viene montata in coppia con un'altra molla uguale, conforme una precisa angolazione (β), può sostenere notevoli carichi nelle tre direzioni. Naturalmente più le due molle sono inclinate e maggiore sarà il carico sopportato. Tuttavia ad una maggiore inclinazione corrisponderà una maggiore rigidità e quindi si consiglia di mantenere l'angolo (β), compreso tra 16° e 40°.

Inoltre un'altra condizione variante la capacità di carico è la durezza della mescola di cui è composta la gomma.

Comunemente si addotta la durezza di 60 sh.A, ma per applicazioni più o meno gravose può essere conveniente usare durezza maggiori per carichi maggiori e / o viceversa.



Sono sospensioni ferroviarie a base quadra o a base rettangolare.

Possano essere realizzate con metalli di varia forma e misura a richiesta del Cliente.

Solitamente è il Cliente a far pervenire i metalli e farli rigenerare.

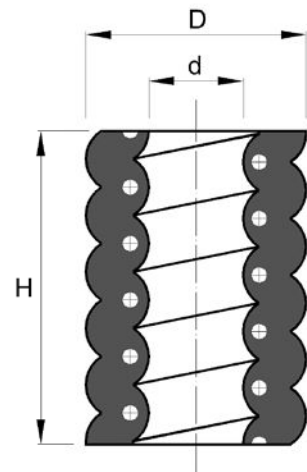
A seconda della tipologia originale sono montati o vulcanizzati con attacco gomma metallo, con mescole in gomma naturale e durezza a richiesta del Cliente.

A richiesta i supporti possono essere corredati con il loro specifico diagramma carico/cedimento di collaudo.

TIPO	BASE	Dimensioni [mm]		TIPO	durezza sh.	portata [daN]	cedimento [mm]
			H				
1A	240 x 240	quadra	321	VULCANIZZATO	65	3000	20
1	240 x 240	quadra	368	VULCANIZZATO	65	3000	26
2	240 x 240	quadra	338	VULCANIZZATO	65	3000	27
3	200 x 170	rettangolare	-	ASSEMBLATO	65	2000	30
4	200 x 170	rettangolare	350 - 380	VULCANIZZATO	65	2000	15
5	200 x 170	rettangolare	-	ASSEMBLATO	50	1500	30

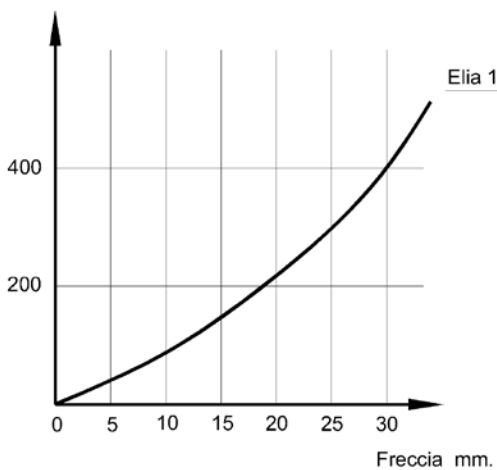
A richiesta si forniscono supporti ferroviari con dimensioni diverse e portate varie cambiando la durezza della mescola.

È una molla elicoidale in gomma con l'inserto in acciaio armonico. Questo accoppiamento fa sì che le comuni molle in acciaio aumentino di portata e non facciano rumore. Viene utilizzata dove si richiedono elevata flessibilità e basse frequenze (max 7 Hz).

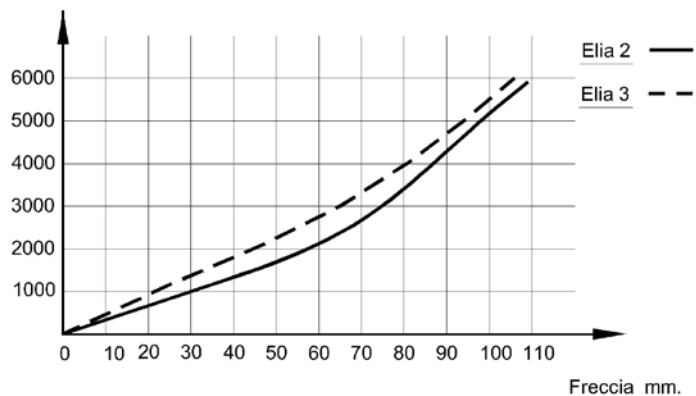


TIPO	Dimensioni [mm]			carico [daN]	freccia [mm]
	d	D	H		
ELIA 1	30	70	100	400	30
ELIA 2	142	310	366	6000	107
ELIA 3	142	310	326	6000	106

Carico assiale daN



Carico assiale daN

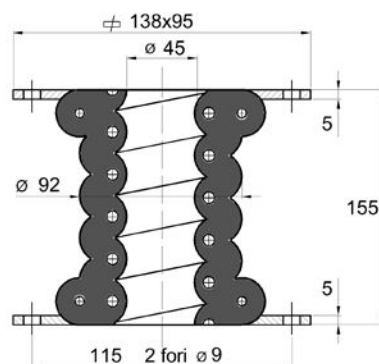


ELIA FLANGE

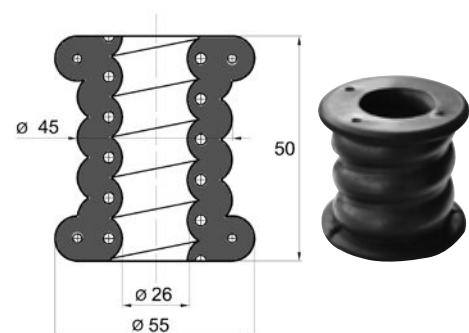
ELIA ANELLI

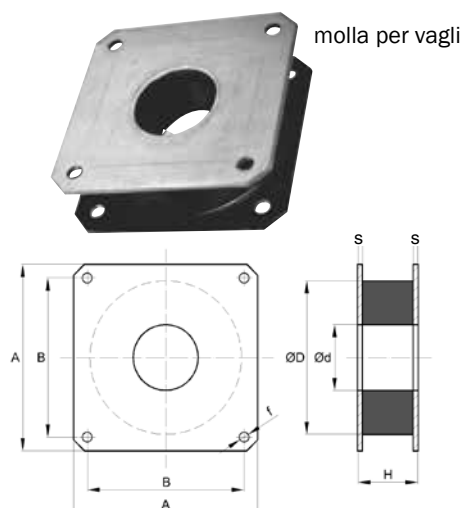


Carico 400 daN con freccia 28 mm



Carico 180 daN con freccia 10 mm





molla per vagli

molla per rulli stradali



Utilizzate su vagli vibranti, su rulli compressori stradali e su macchine che hanno la componente di lavoro a taglio. Indicate per macchine movimento terra.

Realizzate con gomme a 50 ÷ 60 sh. A richiesta si possono stampare con durezze diverse. A richiesta si produce il modello rinforzato.

TIPO	Dimensioni [mm]						
	A	B	D	d (foro)	H	f	S
110 x 120 x 60	110 x 120	85 x 100	98 x 91	gomma rettangolare	59,5	11	4
135 x 135 x 42 (foro 50)	135	105	120	foro 50	42	9 ÷ 11	3
150 x 150 x 56	150	126	140	gomma piena	56	11	6
150 x 150 x 60	150	126	140	gomma piena	60	11	8
150 x 150 x 64	150	126	140	gomma piena	64	11	10
177 x 177 x 76	177	145	138	gomma piena	76	15	6
177 x 177 x 80	177	150/145	140	gomma piena	80	16 foro asola	8
177 x 177 x 100	177	146	140	gomma piena	100	16 ÷ 12	6
177 x 177 x 100 (foro 65)	177	146	140	foro 65	100	16 ÷ 12	6
177 x 177 x 100 ottagono	177	146	150 ottagono	gomma piena	100	16 ÷ 12	6
180 x 180 x 46 (foro 60)	180	140	160	foro 60	46	9 ÷ 11	4
190 x 190 x 80	190	150/145	140	gomma piena	80	15 asola	7
210 x 210 x 54 (foro 70)	210	165	185	foro 70	54	11 ÷ 13	5
210 x 210 x 54 (foro 80/120)	210	165	185	foro 80/120	54	19	5
210 x 210 x 62 (foro 90/120)	210	165	185	foro 89/120	62	13	10
250 x 300 x 48 (foro 100)	250 x 300	215 x 265	230 x 230	foro 100	48	16	4
270 x 240 x 270 (foro 80)	240 / 270	130 / 225	200	foro 80	270	13	10
300 x 300 x 100	300	280	280	gomma piena	100	22/M18	15
320 x 320 x 200 (foro 100)	320	320	220	foro 100	200	18	8
Ø 370 x 325 x 85 (tondo)	370 / 325	-	305	foro 168	85	-	5

SFERE



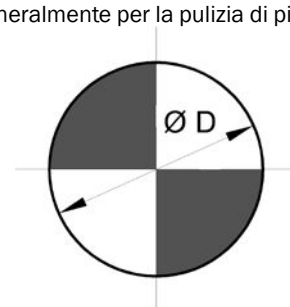
Realizzabili in gomma naturale 45 / 50 sh.

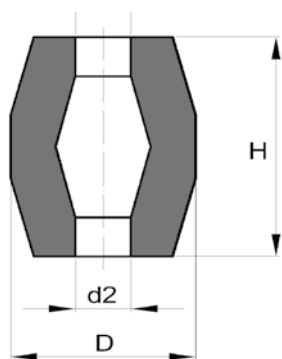
Per esigenze particolari si stampano con appropriate mescole siliconiche.

Altre misure sono realizzabili su richiesta. Utilizzate generalmente per la pulizia di piani per vibrovagli, nelle fonderie, ecc...

Ø 15 - 20 - 25 - 28 - 30 - 35 - 45 - 50

Altre misure a richiesta.

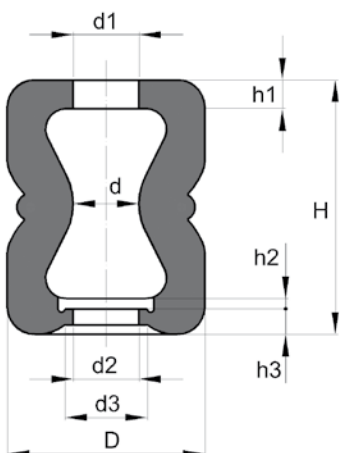




TIPO	Dimensioni [mm]				carico statico [daN]	freccia [mm]	ø max [mm]
	D	H	d1	d2			
cilindrico 34	34	25	8	8	25	3,2	
cilindrico 40	40	55	14	14	50	14	57
cilindrico 55	55	55	14	14	80	8,3	-
cilindrico 1	95	88	23	30	200	28	-
cilindrico 2	100	110	20	30	450	36	-
cilindrico 2B	110	120	45	45	-	-	-
cilindrico 125	125	140	36	22	700	34	-
cilindrico 3	150	90	35	35	2000	24	-
cilindrico 4	188	180	41	41	3500	60	-
cilindrico 4sh70	188	180	41	41	5000	65	226
cilindrico 5	155	150	30	25	2500	64	195
cilindrico 5A	155	150	40	25	2500	64	-
cilindrico 6	144	122	40	25	1000	46	-
cilindrico 6A	140	56	30	30	2500	25	-
cilindrico 7	150	110	35	35	1200	36	-
cilindrico 7A	150	110	40	25	1200	36	-

MOLLE IN GOMMA A CLESSIDRA

clessidra 5



clessidra ø 110



clessidra ø 66

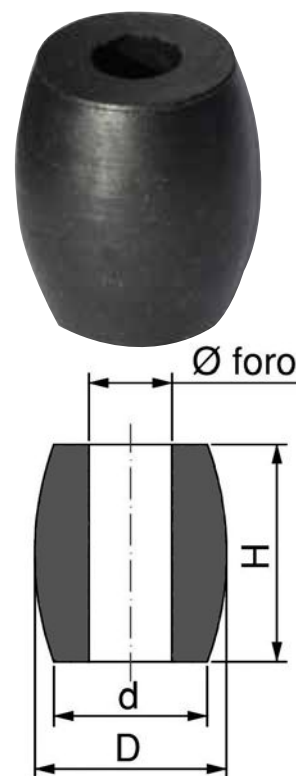


TIPO	D	H	d	Dimensioni [mm]						carico statico [daN]	freccia [mm]	ø max [mm]	durezza [Sh A]
				d1	d2	d3	h1	h2	h3				
clessidra 66	66	93	24	14	20	-	15	15	-	250	25	-	-
clessidra 85	85	120	-	20	30	-	-	-	-	300	32	93	60
clessidra 85	85	120	-	20	30	-	-	-	-	250	22	92	70
clessidra 86	86	96	-	20	30	30	12	-	12	600	44	-	65
clessidra 90	90	86	18	18	25	-	12	4	12	400	25	-	-
clessidra 96	96	96	-	20	25	30	12	-	12	700	45	-	60
clessidra 96	96	96	-	25	30	30	12	-	12	700	45	-	60
clessidra 1	144	185	48	48	36	60	21	7,5	18,5	1300	70	-	-
clessidra 2	144	185	36	48	36	60	21	12	18,5	2000	63	-	-
clessidra 3	192	246	48	64	48	80	28	16	25	4000	98	-	-
clessidra 4	110	132	34	20	30	-	16	-	20	800	38	-	-
clessidra 4/1	110	132	34	16	36	-	18	-	18	800	38	-	-
clessidra 5	250	315	70	70	70	-	40	-	40	7500	60	-	75

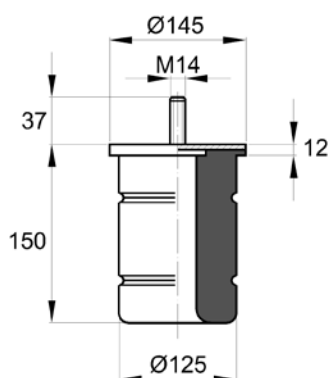
Le molle in gomma sono supporti antivibranti ideati per la grande deformabilità con ottimo ritorno elastico. Le molle in gomma sopportano bene i carichi a compressione e a taglio; non devono mai essere sottoposte a trazione. Trovano impiego come sospensioni di autogrù, veicoli stradali e ferroviari, macchinari vibranti in genere, oppure come tamponi finecorsa di carrelli o gru a scorrimento su ponte.

Trovano impiego generalmente nei giunti rotanti di trasmissione.
Mescola di gomma utilizzata Sh.70 (variabile a richiesta)

Dimensioni [mm]		
Ø D / d	H	Ø foro
Ø 30 / 24	34	13
Ø 31,5 / 30	27	16
Ø 39 / 32	45	16
Ø 40 / 39	40	20
Ø 50 / 45	40	25
Ø 50 / 47	39	24
Ø 65 / 56 - 51	77 teste ribassate	28
Ø 72 / 66	56	40
Ø 74 / 60	80	32
Ø 94 / 76	110	45
Ø 85 / 74	100	20 / 30
Ø 100 / 82	110	45
Ø 120 / 104	142	34 / M16



MOLLA PARACOLPI



Impiegata come:

- Paraurti su impianti di trasporto e di sollevamento
- Sospensione su autocarri ed autobus
- Finecorsa per carri ponte si possono stampare con mescole più dure per sopportare carichi maggiori

durezza [sh.]	portata [daN]	freccia [mm]
55	1100	30
65	1500	32
75	3000	31

Impiegata come finecorsa o paraurti in genere.

TAMPONE CONICO

CARICHI / CEDIMENTI

Con mescola di gomma sh. 45

- Portata daN 200 freccia 18 mm.
- Portata daN 300 freccia 27 mm.
- Portata daN 400 freccia 36 mm.

Mescola variabile a Richiesta



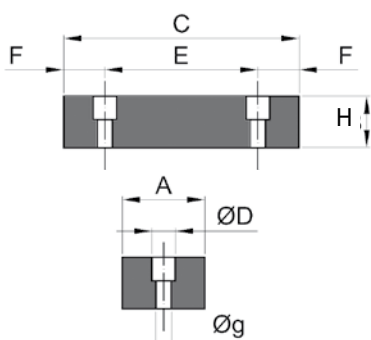
Base Ø 185 mm.: con 4 fori Ø 10,5 sull'interasse Ø 152 mm.
Altezza 130 mm. con foro centrale M 12.



paracolpi rettangolare



paracolpi tipo bombato



A richiesta si possono modificare le dimensioni dei fori o l'interasse

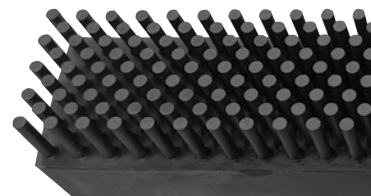
I paracolpi possono presentare dei fori di alleggerimento nella parte posteriore, per renderli più leggeri e maneggevoli.

A richiesta possono avere una parte metallica per il montaggio.

TIPO	Dimensioni [mm]						
	A	H	C	n. fori	ØD/Ød	E	F
	24	20	74	2	11/6,6	35	19,5
	35	30	90	2	18/9	30	30
bombato	46	52	100	2	26/10	56	22
1	60	50	200	2	25/11	120	40
	60	55	150	2	25/13	90	-
3	60	60	300	3	26/13	120+120	30
	65	60	100	2	15/8,5	52	24
	70	25	300	-	2 viti sporgenti/M12x30	225	37,5
	80	70	400	3	34/16 o 36/18	160 + 160	40
	80	80	200	2	28/14	90	
	80	90	250	2	28/13	120	
2	80	100	300	3	26/13	120+120	30
	90	120	300	3	25/12	115 +115	35
4	100	26	590	3	24/12	235 + 235	60
	100	52	200	4	22/11	150 + 58	25
	100	80	400	3	30/15	150 + 150	50
	100	100	300	2	30/12	240	30
	100	100	400	3	30/15	150 + 150	50
	100	100	600	2	30/12	540	-
	100	115	350	2	30/14	200	75
	120	100	400		a richiesta	-	-
5	140	50	600	2	30/13	400	100
	150	50	600	3	70/30	125 +125	175
6	150	50	900	3	45/14	260	-
	150	60	400	2	50/20	300	50
	150	60	500	2	50/20	300	100
	150	80	400	2	25/12 o 50/20	300	50
	150	80	500	2	25/12 o 50/20	300	100
	150	80	500	3	25/12	200+200	50
7S	180	250	460		a richiesta	-	-
	200	90	250	4	28-20/50	120 + 160	-
7	210	50	600	3	32/20	200 + 200	-
	230	130	500	2	70 (60) - 30 (20)	250	125
	250	100	450	2	52/20	260	95
	350	80	600		a richiesta		

PARACOLPI CON PEDUNCOLI

I nostri paracolpi a peduncoli hanno i fitti peduncoli che eseguono la funzione di riparare dagli urti senza esercitare forza contro la superficie che li colpisce. Ottimali per il contatto con vetri, bottiglie o superfici delicate.



Larghezza [mm]	Altezza [mm]	lunghezza [mm]
60	55	1000

Il lato posteriore presenta diversi inserti metallici filettati pensati per consentire di montare agevolmente il paracolpi alla base di fissaggio, es. tramite calamite standard o perni filettati.

UTILIZZO: Possono essere montate sulle spalle verticali dei muletti per attutire i colpi di casse o pallet contenenti oggetti delicati (come ad esempio bottiglie e contenitori in vetro, ceramiche e apparecchiature elettroniche).

Il PARACOLPI PROGRESSIVO è formato da un corpo con forma tronco-conica in gomma cava vulcanizzata su piastra metallica quadra di ancoraggio.

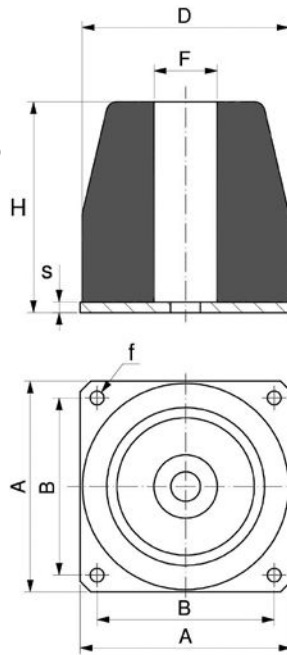
Vista l'ottima elasticità dovuta alla particolare forma caratteristica e alla mescola di elevata qualità con cui vengono prodotti, sono ideali come fine corsa progressivi per lo smorzamento di urti.

Materiale:

Gomma NR Sh. 75

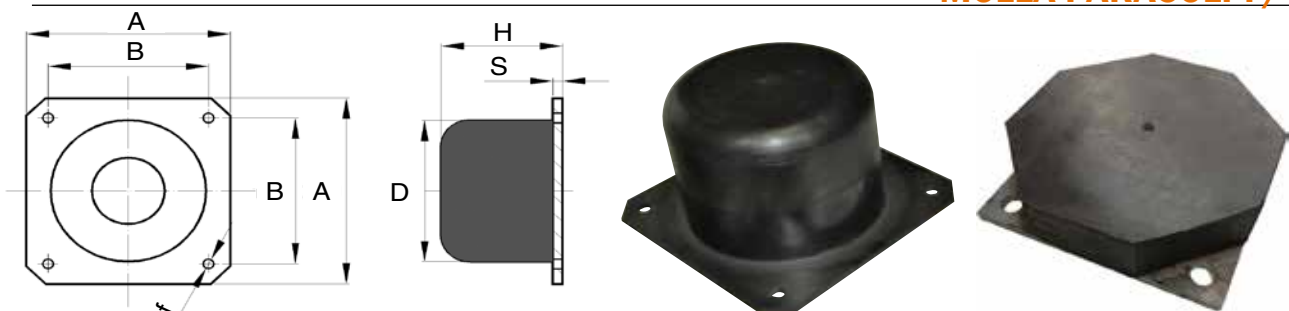
Parti metalliche in Fe zincato.

Su richiesta fornibile con mescole diverse e con metalli in inox.

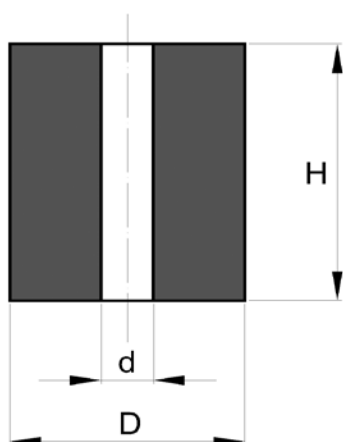


TIPO	Dimensioni [mm]						carico s	Portata [da N]	freccia [mm]
	A	B	D	F	H	f			
85	85	70	70	20	85	10	5	700	30
110	110	90	100	30	110	8,5	6	1500	38
200	200	168	200	60	200	13	10	8000	54

MOLLA PARACOLPI / 1



	Dimensioni [mm]						carico statico [daN]	freccia [mm]
	A	B	D	H	S	f		
AMOLP - 1 - 63	80	63	63	54	4	6,5	520	15
AMOLP - 1 - 80	100	80	80	68	5	9 ÷ 12	1500	15
AMOLP - 1 - 95	125	100	95	85	5	9	1600	25
AMOLP - 1 - 105	150	116	105	75	15	a richiesta		
AMOLP - 1 - 148	170	140	148	195	4	13	3200	40
AMOLP - 1 - 155	200	160	155	45	6	12	-	-
AMOLP - 1 - 160 / 110	210	165	160	110	5	11	6100	30
AMOLP - 1 - 160 / 125	210	165	160	125	5	11	5300	30
AMOLP - 1 - 178 / 50	200	162	178/170	50	10	15	4000	7,2
AMOLP - 1 - 180 / 55	200	180	180	55	15	11	4000	6,5
AMOLP - 1 - 220 / 160	270	230	220	160	10	17	-	-
RESP - 250 x 250 x 80	250	200	ottagonale	80	12	22	9000	12
AMOLP - 1 - 250 / 210	315	250	250	210	12	22	20000	77
AMOLP - 1 - 315 / 260	400	315	315	265	10	22	30000	75

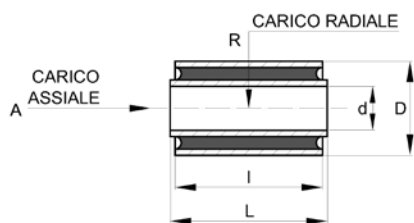


TIPO	D Dimensioni [mm]		H	d
ø 20 x 15 foro 5 e 6	20	15		5 e 6
ø 25 x 45 foro 10/5,5	25	45		10/5,5
ø 30 x 20 foro 8	30	20		8
ø 30 x 22 foro 8	30	22		8
ø 35 x 30 foro 12	35	30		12
ø 35 x 40 foro 12	35	40		12
ø 36 x 14 foro 11,8	36	14		11,8
ø 37 x 30 foro 20	37	30		20
ø 40 x 30 foro 10	40	30		10
ø 45 x 35 foro 10	45	35		10
ø 45 x 45 foro 10	45	45		10
ø 49 x 35 foro 28	49	35		28
ø 50 x 45 foro 10	50	45		10
ø 50 x 45 foro 14	50	45		14
ø 57 x 40 foro 32	57	40		32
ø 60 x 40 foro 12	60	40		12
ø 63 x 80 foro 40	63	80		40
ø 63 x 120 foro 16,5	63	120		16,5
ø 63 x 120 foro 40	63	120		40
ø 70 x 45 foro 14	70	45		14
ø 70 x 105 foro 32	70	105		32
ø 75 x 55 foro 25	75	55		25
ø 80 x 50 foro 16	80	50		16
ø 80 x 80 foro 20/30	80	80		20/30
ø 85 x 50 foro 18	85	50		18
ø 85 x 70 foro 18	85	70		18
ø 86 x 80 foro 50	86	80		50
ø 93 x 120 foro 20	93	120		20
ø 100 x 50 foro 50	100	50		50
ø 100 x 60 foro 20 e 25	100	60		20 e 25
ø 100 x 100 foro 22	100	100		22
ø 100 x 120	100	120		a richiesta
ø 100 x 147 foro 20	100	147		20
ø 100 x 200 foro 30	100	200		30
ø 108 x 120 foro 50	108	120		50
ø 110 x 70 foro 22	110	70		22
ø 114 x 124 foro 24	114	124		24
ø 115 x 80 foro 22	115	80		22
ø 125 x 60 foro 27	125	60		4
ø 130 x 60 foro 25	130	60		25
ø 130 x 130 foro 50	130	130		50
ø 140 x 80 foro 30	140	80		30
ø 148 x 190 foro 50	148	190		50
ø 150 x 55 foro 50	150	55		50
ø 160 x 100 foro 30	160	100		30
ø 160 x 115	160	115		a richiesta
ø 170 x 110 foro 31	170	110		31
ø 170 x 110 foro 70	170	110		70
ø 180 x 40 foro 80	180	40		80
ø 200 x 125 foro 70	200	125		70
ø 220 x 200 foro 60	220	200		60
ø 250 x 100 foro 135	250	100		135
ø 250 x 300 foro 60	250	300		60
ø 260 x 120	260	120		a richiesta
ø 262 x 58 foro 56	262	58		56
ø 290 x 150 foro 52	290	150		52
ø 290 x 240 foro 140	290	240		140
ø 440 x 115 foro -	440	115		a richiesta

- Utilizzata per la sua semplicità di applicazione, trova impiego su macchine vibranti, veicoli stradali, ferroviari e macchine centrifughe.

- La durezza della gomma varia da 40 ÷ 60 sh. in base alle esigenze del Cliente e di conseguenza variano i carichi e le frecce.

- I fori possono variare a richiesta.



Caratteristiche standard

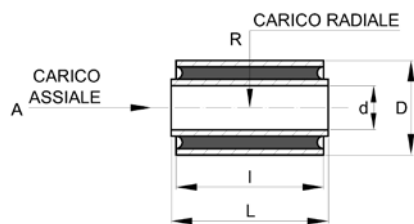
- completamente vulcanizzate
- parti metalliche = acciaio (non zincato)
- gomma = base NR/SBR sh. 55 +/- 5 shA (o a richiesta)

Le bussole antivibranti sono manicotti di gomma vulcanizzata tra bussole metalliche o plastiche e servono ad isolare le vibrazioni ed eliminare il rumore. La bussola interna si può muovere rispetto a quella esterna in quattro modi: assiale, radiale, torsionale e pendolare. Normalmente costruite in mescola di gomma naturale si possono realizzare a richiesta con mescole di gomma sintetica. Il corretto montaggio delle bussole nella loro sede di lavoro è quello di spingere solo l'anello esterno nel foro dove devono essere applicate.

La gomma Vulcanizzata con attacco gomma/metallo, permette una maggior sicurezza sul carico applicato.

Dimensioni [mm]			
d	D	L	I
6	16	14	12
8	16	15	15
8	20	17	15
8	30	15	13
8	22	23	20
9,5	20,5	15	13
10	18	22,2	22,2
10	20	24	20
10	21	26	24
10	24	18	16
10	25	20	20
10	25	30	27
10	25,5	19	18
10	27	20	20
10	27	41	35
10	30	38	32
10	60	56	40 asole
11	24	18	16
12	26	17	15
12	26	24	17,5
12	26	24	20
12	26	36	32
12	26	48	46
12	40	35	31
12	50	50	45
12,5	75	77	46 sferico
12,8	54	44,5	40
13	25	30	27
14	27	49	45
14	27	54	48
14	30	28	25
14	30	50	45
14	30	54	50
14	31	35	33
14	35	39	35
14,35	30,05	30	25

Dimensioni [mm]			
d	D	L	I
14,5	30	42	38
14,5	50	24	20
15,9	30,25	31,8	28,5
16	30	32	32
16	32	26	20
16	32	54	50
16	34	36	32
16	36	57	54
16	38	38	35
16	44	32	28
16	44	65	60
16	50	95	80
16	54	28	22
16	54	58	47
17	44	42	37
18	34	36	32
18	35	40	40
18	35	50	50
18	36	25	23
18	42	38	35
18	43,5	42	35
19	36	55	48
19	38	76	72
20	38	38	35
20	40	46	40
20	40	51	46
20	41	20,5	20,5
20	45	62,5	59,5
20	45	55	55
20	45	83	80
20	64	40	140 asole
21	75	110	90
22	40	45	40
22	47	79	76
22	63	72	65
24	42	55	50

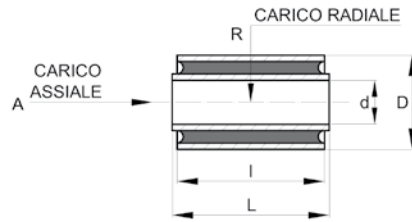


Caratteristiche standard

- completamente vulcanizzate
- parti metalliche = acciaio (non zincato)
- gomma = base NR/SBR sh. 55 +/- 5 shA (o a richiesta)

Dimensioni [mm]			
d	D	L	I
24	43	55	50
24	48	56	50
24	50	51	45
24	50	70	63
24	50	71	65
24	50	82	76
24	60	58	40
24	70	58	40
25	45	50	50
25	45	80	80
25	50	67,5	65,5
25	55	93	89
25	55	100	80
25	65	55	45
25	83	100	90
28	48	36	34
28	48	52	48
28	52,1	54	54
28	52	44	40
28	62	45	40
28	75	135	125
30	55	30	28
30	55	72	64
30	55	94	90
30	60	55	50
30	60	68	60
30	65	48	43
31	57	83	78
32	56	55	50
32	60	66	60
32	63,5	136	127
32	66	111	90
32	75	102	102
32	82	96	90
34,5/45	112	95	foro conico
36	90	65	65
38	64	76	70
38	66	60	55
perno 39	75	160	65 sferico
40	60	85	85

Dimensioni [mm]			
d	D	L	I
40	66	96	86
40	72	135	125
40	75	70	57
42	78	66	60
42	78	86	80
42	78	140	130
43,8/56	110	95	85
44	60	58	40
44	101	75	73
44,5	90	50	45
45	75	100	90
45	75	135	135
45	76	80	78
45	100,5	94	84
48	93	80	76
50	70	60	60
50	78	66	60
50	80	65	57
50	80	99,5	99,5
50	80	110	100
50	90	100	86
50	110	130	120
50	112	110	105 nylon
56	112	138	128
58	85	142	90
60	110	65	60
60	110	182	170
60,5	121,5	50	50 asole
60+80	146	116	105 sferico
65	110	86	80
70	125	120	110
70	120	115	110
70	126	120	111
70	138	285	280
75	110	57	51
78/96	140	180	166
80	140	100	100
80	140/142	140	128
80	140	180	170
80	158	82	78



Caratteristiche standard

- completamente vulcanizzate
- parti metalliche = acciaio (non zincato)
- gomma = base NR/SBR sh. 55 +/- 5 shA (o a richiesta)

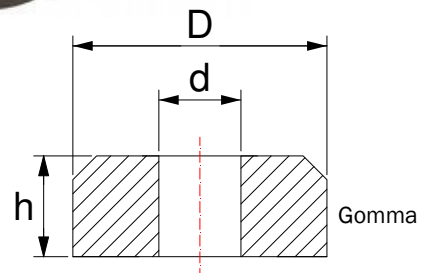
Dimensioni [mm]			
d	D	L	I
80	180	204	200
90/110 foro conico	150	200	180
100	140	120	110
100	145	120	110
100	160	180	172
110	175	180	170

Dimensioni [mm]			
d	D	L	I
122	268	95	70 asole
160	222	158	158
160	250	125	122,5

SUPPORTO ANTIVIBRANTE A TELAIO

I nostri SUPPORTI ANTIVIBRANTI A TELAIO sono formati da un assieme combinato di rondella piana in gomma e rondella con collare e tubo metallico.

La rondella con collare e tubo si accoppia meccanicamente alla rondella in gomma, ed il tubo ha la funzione di guida al supporto della macchina.

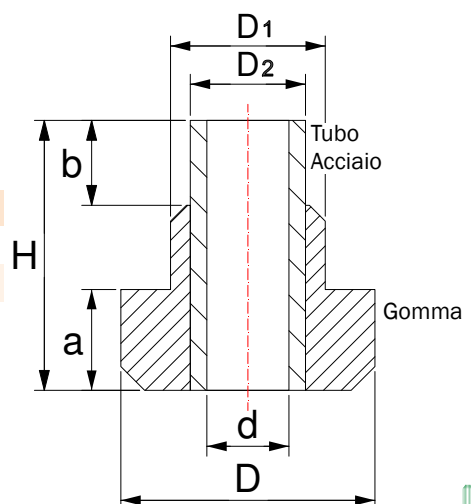


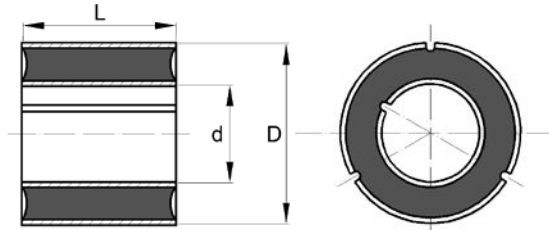
Questa forma a "T" consente la possibilità di montare l'antivibrante a telaio, per grandi carichi dinamici e una buona stabilità. Assorbe le vibrazioni e riduce i rumori strutturali.

Applicazioni possibili: può essere usato per applicazioni statiche e mobili come pompe, generatori, compressori. Ha funzione di isolamento per le cabine di guida e le vibrazioni motori e radiatori (settore MMT, agricoltura, veicoli pesanti)

D	H	d	D1	D2	a	b	C	h
32	34	10	19,5	14,5	12,7	10,7	15	12,2 senza smussi
64,7	62,2	16,7	40	25	22,8	20,4	25	22,8

Materiale:
Gomma NR o altro compound/durezza a richiesta.
Tubo guida metallico in acciaio o AVP.

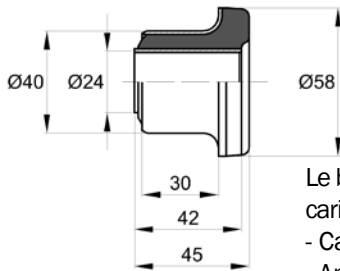




Le bussole a settore si utilizzano per aumentare la precompressione della gomma rispetto alle tradizionali bussole. È ammesso un angolo torsionale massimo di $\pm 7,5^\circ$.

TIPO	Dimensioni [mm]			carico statico radiale [daN]	freccia [mm]	carico statico assiale [daN]	freccia [mm]	montaggio sui perni [mm]	montaggio sui fori [mm]
	d	D	L						
bussola settore 1	19,5	46,5	40	230	0,9	100	3,3	20	45
bussola settore 2	29,5	63	60	400	0,9	200	5,4	30	62
bussola settore 3	44,5	82	70	1100	0,5	350	2,4	45	80
bussola settore 4	59,5	108	100	1400	0,4	500	2,5	60	105
bussola settore 5 dentato	56	104	120/110	-	-	-	-	56	100
bussola settore 6	40	93	67/63	1100	0,5	350	2	40	90
bussola settore 7	50	128,8	105/102	1400	0,3	350	2	50	127
bussola settore 8	48	92	70	900	0,5	350	2,2	48	90
bussola settore 9 sferico	75	202	148/140	7600	0,79	1650	0,60	75	200

BUSSOLE CON COLLARE

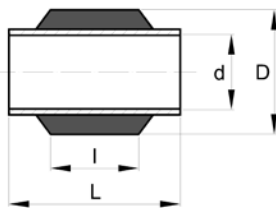


Le bussole con collare hanno la caratteristica di sopportare elevati carichi assiali e per questo si possono montare contrapposte.

- Carico radiale statico = 340 daN.
- Angolo torsionale massimo = $\pm 7^\circ$.



BUSSOLE A UN METALLO INTERNO



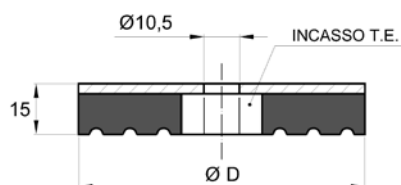
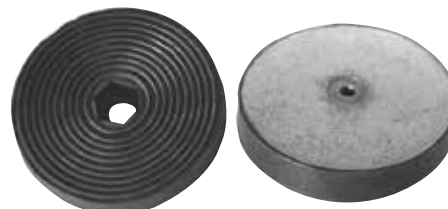
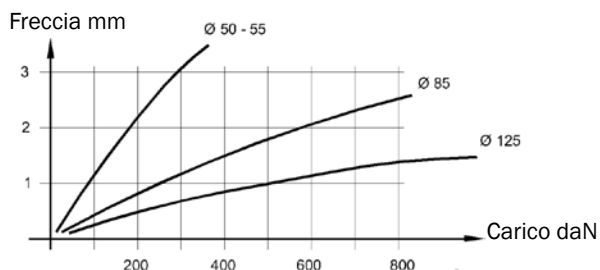
Si utilizzano quando si vuole aumentare la precompressione della gomma rispetto alle tradizionali bussole.



TIPO	Dimensioni [mm]				carico statico radiale [daN]	freccia [mm]	carico statico assiale [daN]	freccia [mm]	montanti sui fori [mm]
	d	D	L	I					
bussola met. int.	10	25,4	22	19	-	-	-	-	-
bussola met. int.	14	27	18	18	-	-	-	-	-
bussola met. int. 0	25	54	100	80	-	-	-	-	-
bussola met. int. 1	30	60	68	35	1200	1,2	300	5	57
bussola met. int. 2	35	76,3	92	57	1000	0,9	370	6	71
bussola met. int. 3	24	70	54	36	1000	1	300	5,5	65
bussola met. int.	52	116	150		-	-	-	-	-
bussola met. int. 4	51	106,4	152,4	100	3600	1,8	900	6,2	100

Rigato T.E.

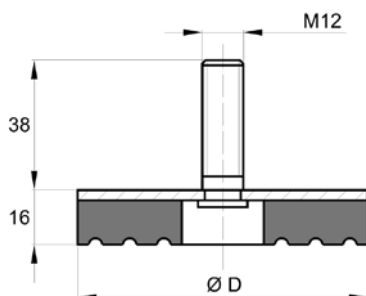
- Antivibranti in gomma naturale, o in mescola a richiesta, vulcanizzata su piastre metalliche in acciaio zincato. Il tipo rigato T.E. - Viene utilizzato nell'isolamento di vibrazioni ad alte frequenze.



TIPO	carico statico [daN]	freccia [mm]
Ø 50 x 15 foro10 e 12	180	2,2
Ø 85 x 15 foro10 e 12	450	1,6
Ø 150 x 20 foro22	-	-

Rigato ASOLA (con vite M12)

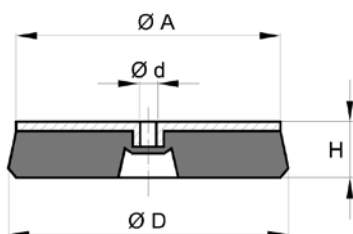
Gli antivibranti cilindrici rigati si caratterizzano per la loro semplicità di montaggio e l'applicazione viene consigliata su macchine per calzaturifici, tipografie e su macchine utensili in genere.



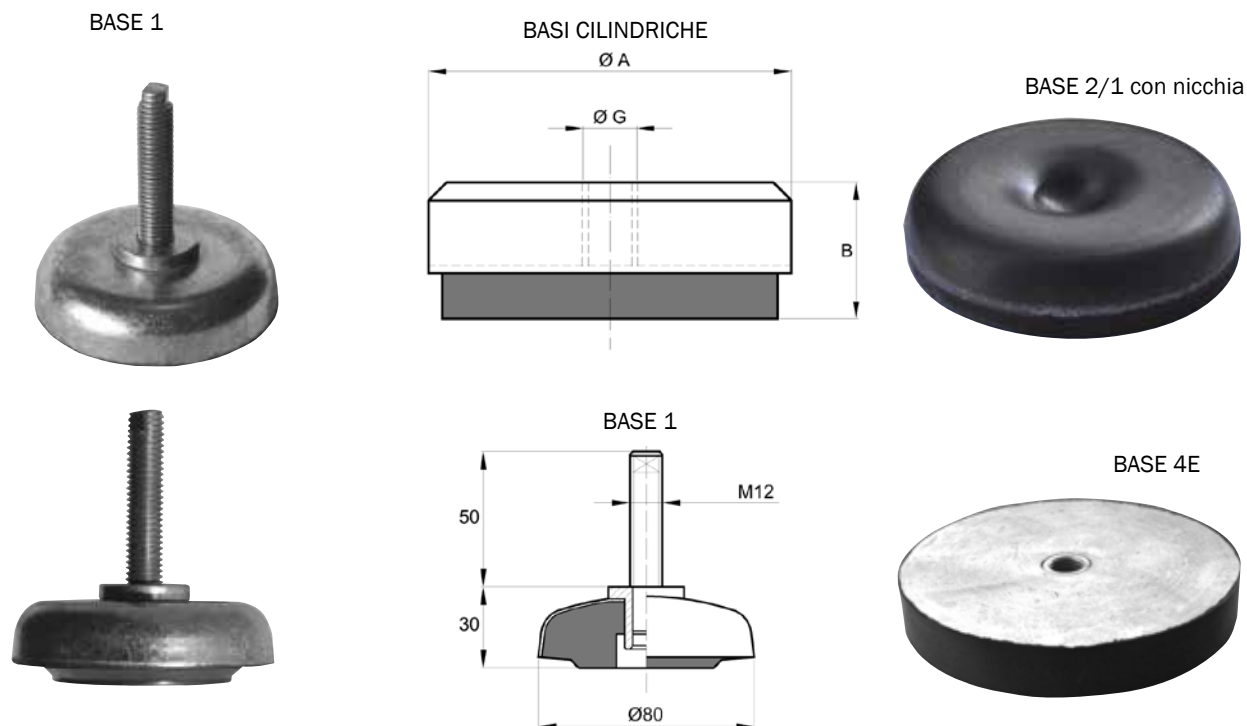
TIPO	carico statico [daN]	freccia [mm]
Ø 55 x 16	180	2,2
Ø 85 x 16	450	1,6
Ø 125 x 16	800	1,2

Rigato FINE

Simile agli antivibranti T.E. e Rigato ASOLA, è particolarmente indicato per le frequenze medio elevate (superiori a 42 Hz). Sono forniti con foro che può essere aumentato leggermente e filettato.



TIPO	carico statico [daN]	freccia [mm]	D	Dimensioni [mm]		
				A	d	H
Ø 50/45 x 18	150	2,5	50	45	6	18
Ø 91/86 x 18	450	2,5	91	86	6,5	18
Ø 138/130 x 25	900	2,6	138	130	10,5	25

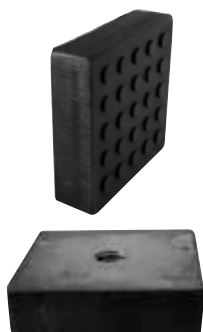


Le basi antivibranti sono costituite da un coperchio metallico e dalla base in gomma. Servono ad ammortizzare macchine con grossa massa tipo presse, macchine utensili, gruppi compressori, ecc.

La gomma per i normali impieghi è in mescola naturale; per impieghi specifici ove sia richiesta una resistenza agli olii, alle alte temperature o agli agenti aggressivi verrà impiegata una appropriata mescola sintetica. Nella parte centrale del metallo può essere predisposto un foro filettato. Sul fondo della gomma sono presenti delle rigature concentriche e a rombi che permettono all'antivibrante un migliore ancoraggio sul suolo (effetto ventosa).

TIPO	Dimensioni [mm] A	B	carico statico [daN]	freccia [mm]	G (a richiesta)
Base S	50	40	300	-	vite M10/12 x 50/100/150
Base 1	80	30	750	2,4	M12/con nicchia
Base S/80	80	40	750	-	M10/12/20 x 100/150
Base 2	110	25	1000	1,6	M14 - M12
Base 2/1	110	25	1000	1,6	con nicchia
Base 3	130	25	2000	1,7	M16
Base 4	150	25	3000	2	M16
Base	160	30	4000	2,2	con nicchia
Base 16	160	75	2000	10,4	con nicchia
Base 2 metalli	170	60	8300	2	con nicchia
Base 5	190	25	5000	2,2	M20
Base 5/1	190	35	5000	3,5	M16 - M24
Base 7	250	30	7650	2,7	M24
Base 8	380	50	11300	3	M30
Base	440	110	20000	16	a richiesta

Base quadra 30x30



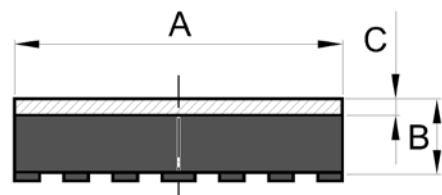
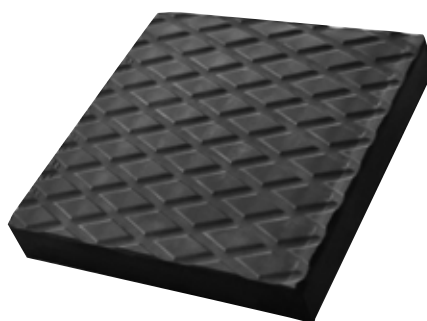
Base quadrettata



Base 12 Q



Base a rombi

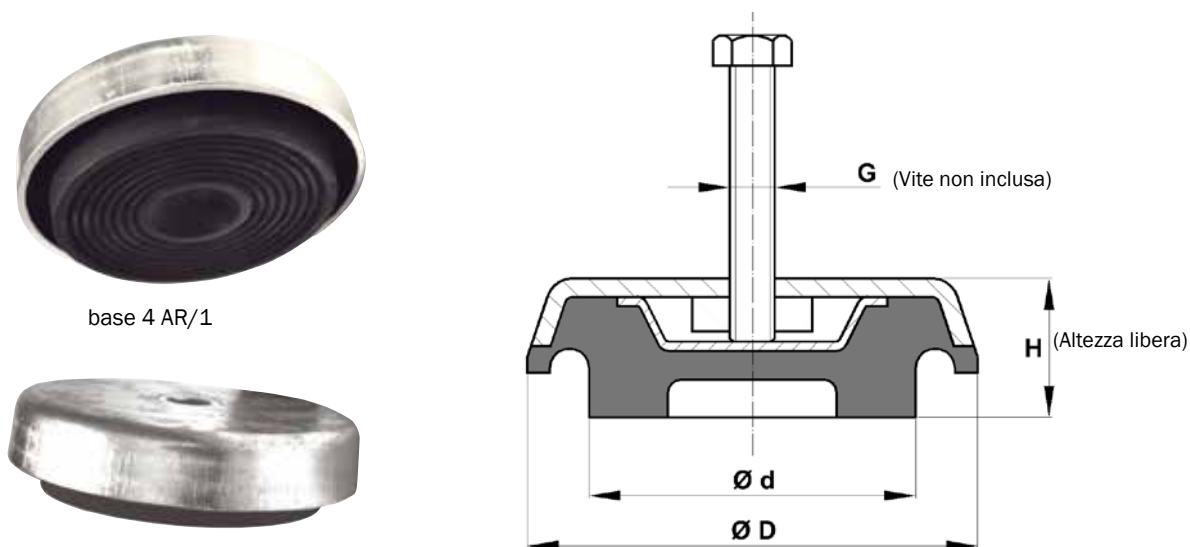


Le basi antivibranti sono costituite da un coperchio metallico e dalla base in gomma. Servono ad ammortizzare macchine con grossa massa tipo presse, macchine utensili, gruppi compressori, ecc.

La gomma per i normali impieghi è in mescola naturale; per impieghi specifici ove sia richiesta una resistenza agli olii, alle alte temperature o agli agenti aggressivi verrà impiegata una appropriata mescola sintetica. Nella parte centrale del metallo può essere predisposto un foro filettato. Sul fondo della gomma sono presenti delle rigature concentriche e a rombi che permettono all'antivibrante un migliore ancoraggio sul suolo (effetto ventosa)

TIPO	Dimensioni [mm]			carico statico [daN]	freccia [mm]
	A	B	C		
Base 30 x 8	30 x 30 M6	8	4	100	0,5
Base Q	70 / 60	32	8	500	3
Base 6 Q M 12	80 x 80	18	4	750	2
Base 6 Q	80 x 80	30	10	750	2,3
Base R	80 x 200	62 sola gomma a rombi		1500	10
Base 9 Q	100 x 100	30	10	1000	2
Base 13 Q	125 x 125	20	6	1500	2,2
Base 130 x 50	130 x 130	50 sola gomma a rombi			
Base R	135 x 160	40 ÷ 70 rombi	15	2200	2÷4,5
Base R	140 x 180	30	10	2500	2
Base R	150 x 300	20 rombi	10	4500	2
Base Q	160 x 160	30 - 40 - 50 - 60	15	2500	3÷5
Base Q	170 x 170	30 - 40 - 50	15	2800	2÷3,5
Base 10 Q	200 x 200	30 rombi	10 - 15	4000	2
Base 10 R	200 x 250	30	12	5000	2
Base Q	250 x 250	20 sola gomma a rombi		9000	3,1
Base Q	250 x 250	30 ÷ 70 rombi	15	6000	2÷4
Base 14 Q	300 x 300	30=60 rombi	15	9000	2
Base 14 R	300 x 400	30	15	12000	2
Base 15 Q	350 x 350	30=60	10÷15	12250	2 ÷ 6
Base 11 Q	400 x 400	30 rombi	15	16000	2
Base 12 Q	500 x 500	30 rombi	15	25000	2
Base 12 Q H65	500 x 500	65 rombi	15	25000	5

Questi articoli si possono stampare in sola gomma, a richiesta.



TIPO	Dimensioni [mm]			G	carico statico [daN]	freccia [mm]
	D	H-H1	d			
Base 1 AR	95	35-42	70	M12	450	2
Base 2 AR	122	37-45	87	M12-M14	700	2
Base 3 AR/p	122	43-50	100 x 180	M12-M14	1000	2
Base 4 AR	160	50-60	120	M16-M20	2000	2
Base 4 AR/1	160	42-60	130	M20x1,5	2500	2
Base 5 AR	200	58-68	160	M24	3500	2

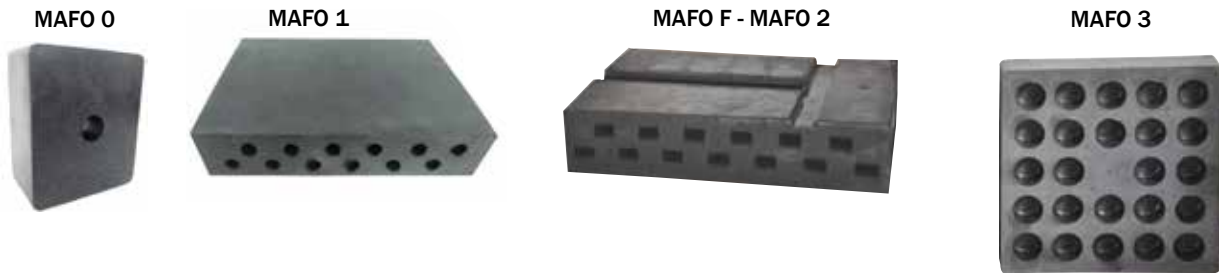
L'altezza H1 è l'altezza massima che può raggiungere l'antivibrante. N.B.: La Base 3 AR/p = Altezza regolabile con piastra di fissaggio al suolo.

Le BASI A/R vengono fornite senza la vite. Il cliente potrà così utilizzare la lunghezza di vite adatta alle sue esigenze.

- Sono stati studiati per prevenire vibrazioni e rumori.

Con rapida e semplice posa avvitando il bullone, l'antivibrante si alza e permette la messa in bolla dei macchinari da isolare. Sono particolarmente adatti per:

- Macchine utensili (torni, segchetti, fresatrici, ecc.)
- Presse e trince
- Isole di lavoro

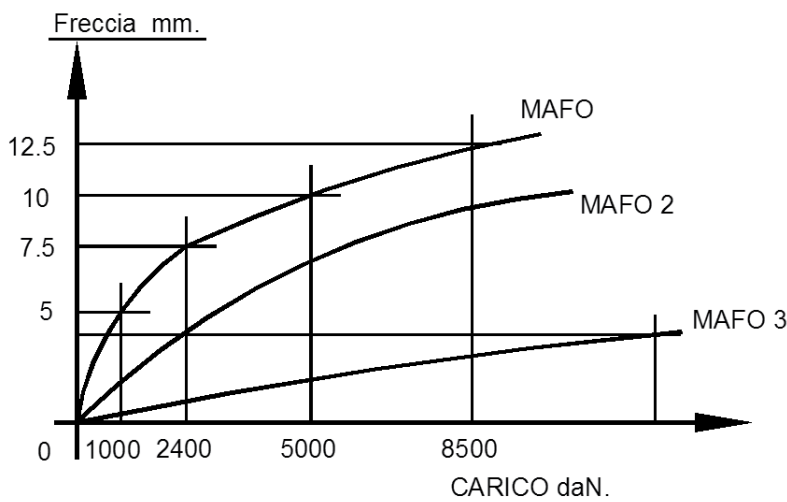


La MAFO è un supporto antivibrante che consente di risolvere svariati problemi di vibrazione dove l'antivibrante tradizionale non può essere utilizzato.

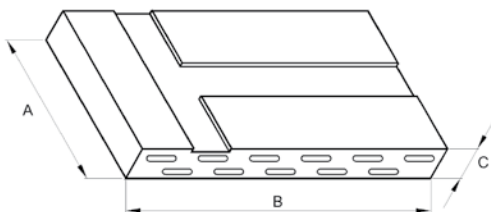
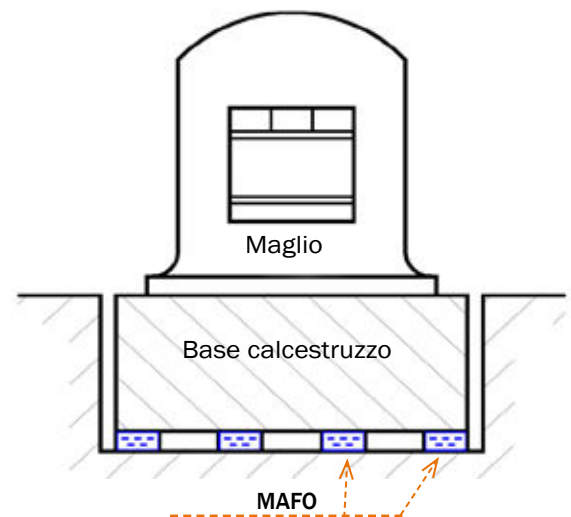
Munito di fori laterali che consentono una grande flessibilità, sia in senso verticale che in senso longitudinale, è in grado di ammortizzare le basse frequenze.

I carichi sopportabili variano da 300 a 12000 daN.

La frequenza propria varia da 3 ÷ 10 Hz.



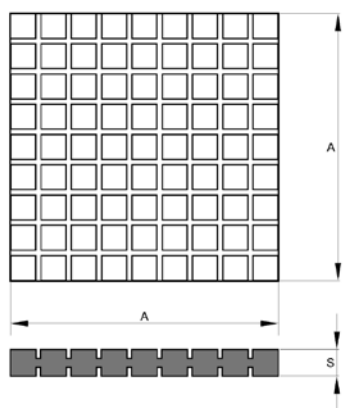
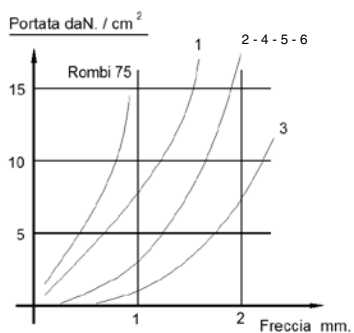
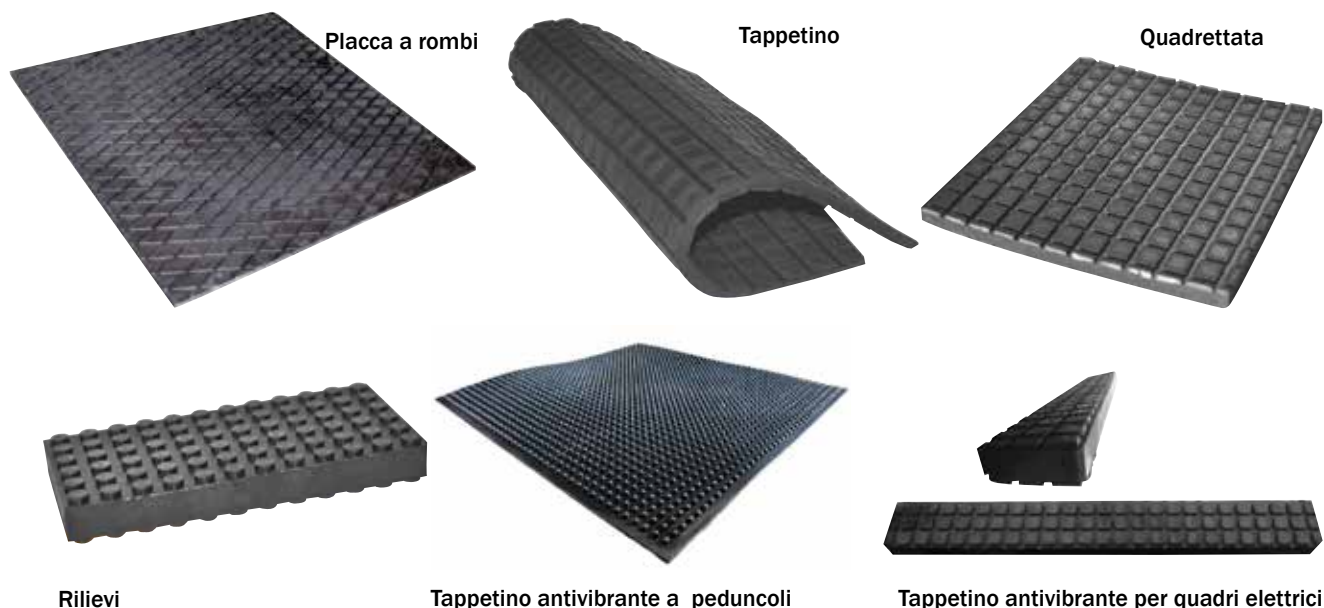
Esempio di applicazione



TIPO	Dimensioni [mm]			portata [daN]	freccia [mm]
	A	B	C		
MAFO 0	60	70	32	500	3
MAFO 1	120	160	32	500	4
MAFO F	120	220	32	750	4
MAFO 2	250	500	63	3400	7
MAFO 3	500	500	25	12000	4
MAFO 1met.	350	350	60	10000	5

- Isolamento di grosse macchine utensili fissate rigidamente su basi di calcestruzzo.
- Magli e trince.
- Gruppi motopompe, motocompressori, motoventilatori.
- Isolamento di laboratori posti su soletta di cemento armato.
- Strade galleggianti su MAFO in prossimità dei centri storici per proteggerli dalle vibrazioni del traffico.

La MAFO F e la MAFO 2 è disponibile in due versioni: il tipo solo femmina a T come il disegno sopra riportato e il tipo T maschio aggiunto per il montaggio in serie di una mattonella sull'altra. Questa applicazione, mantenendo lo stesso carico, fa diminuire la frequenza propria del sistema.



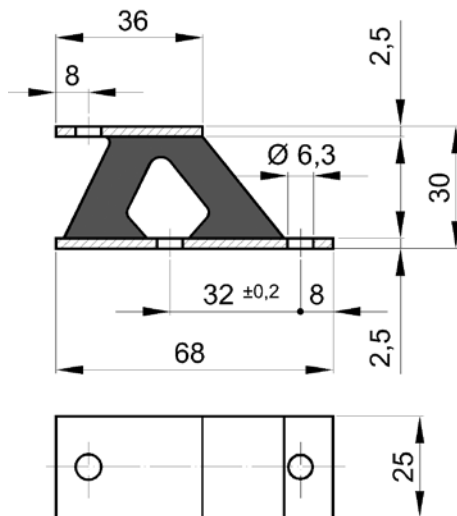
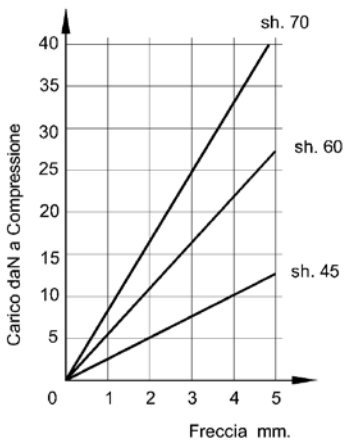
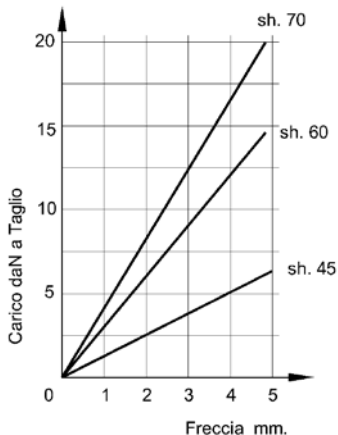
TIPO	Dimensioni [mm] A	S	carico statico [daN/cm²]	freccia [mm]
Placca quadrettata 1	300	5	8	1
Placca quadrettata 2	300	7	8	1,6
Placca quadrettata 5	210	7	8	1,5
Placca quadrettata 6	210 x 300	7	8	1,2
Placca rombi 75	500	7	15	1
Placca quadrettata 4	200	8	8	1,6
Placca a peduncoli	300 x 160/190	10	3	1,7
Placca a peduncoli	300 x 160	10	3	1,8
Placca liscia /ROMBI 500X500X10	100 x 100	10	10	0,6
Tappetino a peduncoli SH 50	500 x 500	10	2	3,2
Tappetino a peduncoli SH 75	500 x 500	10	3	1,6
Placca quadrettata 3	210	12,5	8	2,5
Placca quadrettata 3	210	14	8	2,5
Placca quadrettata	210 x 190	14	8	2,5
Placca a rilievi	70 x 140	16		
Placca quadrettata	30 x 40	20		
Placca quadrettata	45 x 410	20		
Placca quadrettata	50 x lung 220/300/410	20		
Placca a rilievi	60 x 410	20		
Placca quadrettata	70 x 410	20		
Placca a rilievi	100 x 430	20		
Placca quadrettata	315 x 415	20	8	3,8
Placca a rilievi	385 x 515	20		
Placca rombi 75 /1	500 x 500	30	15	3

Le placche in gomma antivibranti sono realizzate per consentire di interrompere, in modo semplice, il contatto tra le macchine utensili e la pavimentazione. Funzionano in appoggio, come piastra di isolamento assorbendo le vibrazioni. Le superfici possono essere quadrettate, a rombi o a peduncoli, o a richiesta lisce. A richiesta si producono altre misure.

CARATTERISTICHE

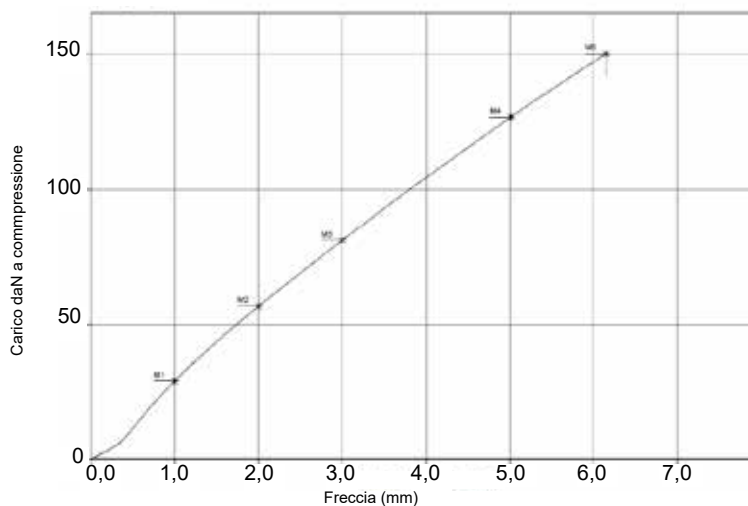
- La placca può essere tagliata dall'utilizzatore in base alle sue esigenze.
- Isolamento alle elevate frequenze (30 – 40 Hz)
- Il carico statico consigliato è di 8 daN/cm²
- Frequenza propria 18 Hz
- Per impieghi particolari vengono utilizzate mescole appropriate

**ANTIVIBRANTE TRIANGOLO FORATO
(68 x 25 x 30 - 2 met)**



Gli antivibranti a triangolo forato proteggono efficacemente contro le vibrazioni. Possono essere sollecitati sia a compressione che a taglio.

ANTIVIBRANTE TRIANGOLO FORATO DOPPIO



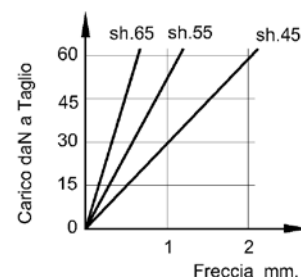
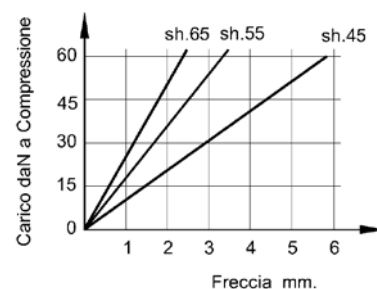
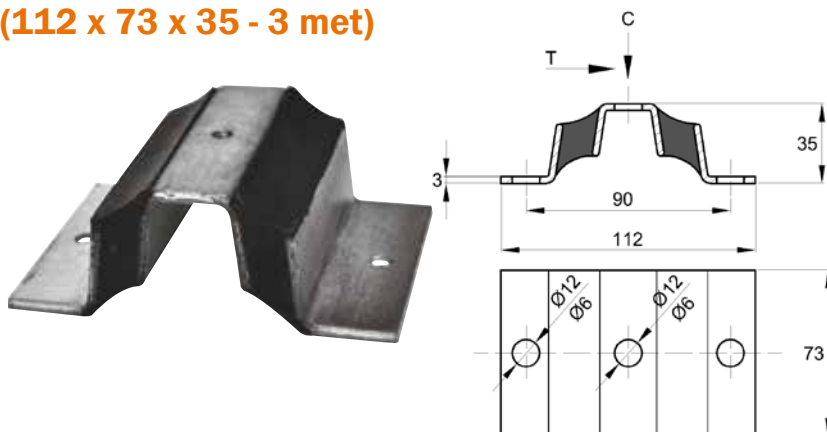
A	B	C	D	d	F	H	S
135	25	119	10,5	6,5	72	30	2,5

L'antivibrante triangolo forato doppio è formato da un corpo in gomma vulcanizzata su doppia piastra metallica che consente ancoraggio a macchina e al punto d'appoggio.

La forma della gomma è quella di un doppio triangolo forato, che va a formare una "W" che consente una elevata flessibilità e leggerezza del pezzo, garantendo ammortizzazione e tenuta a strutture non particolarmente pesanti. Campo applicativo: quadri strumentali, supporto di apparecchi e strumenti delicati (ed esempio elettronici).

ANTIVIBRANTE A V (112 x 73 x 35 - 3 met)

GOMMA INDUSTRIALE



L'antivibrante a V, sotto l'azione di carichi verticali, è caratterizzato da una buona risposta sia a taglio che a flessione, mostrando allo stesso tempo flessibilità e tenuta. Ha tre punti di ancoraggio, uno al motore e due al basamento.

Ottimo supporto consigliato per oscillazioni superiori a 15 Hz.

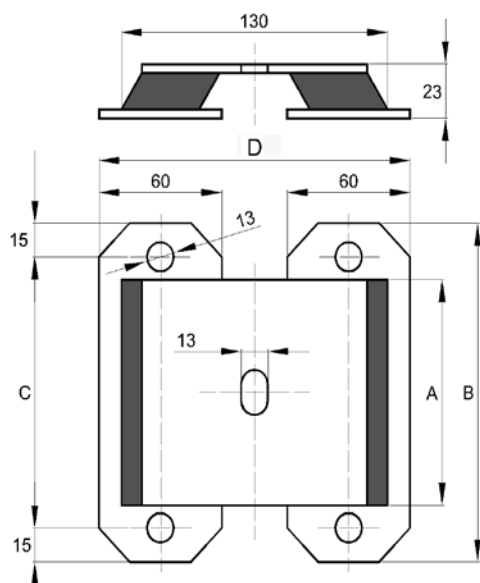
I campi di impiego possono essere:

- Motocompressori
- Apparecchiature elettroniche

Si possono montare anche contrapposti per aumentare il carico.

ANTIVIBRANTI RETTANGOLARI

rettangolare 130 x 23 (3 metalli)



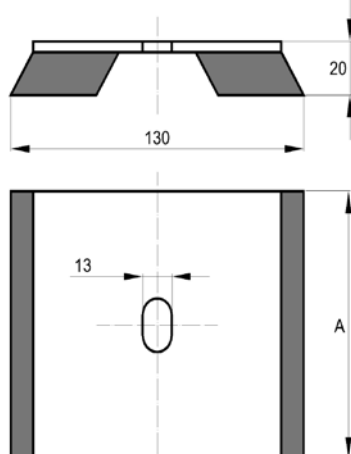
Generalmente impiegati per sospendere macchine utensili e confezionatrici, si utilizzano quando si richiede un isolamento alle vibrazioni per frequenze superiori a 20 Hz.

Con gli antivibranti rettangolari 130 x 20 la gomma appoggia direttamente sul terreno, mentre il tipo 130 x 23 può essere fissato sul terreno mediante i due fori $\varnothing 13$.

Questa seconda soluzione si applica quando si è in presenza di forze dinamiche trasversali.



rettangolare 130 x 20 (1 metallo)

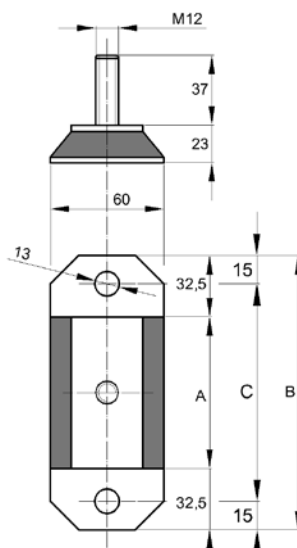
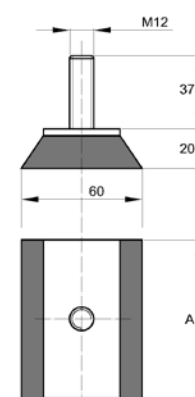


Dimensioni [mm]				carico statico [daN]	freccia [mm]
A	B	C	D		
100	165	135	-	850	2
150	215	185	130	1300	2
200	265	235	145	1700	2
200	265	235	145	3000	2 a Sh 65





Dimensioni [mm]			carico statico [daN]	freccia [mm]
A	B	C		
50	115	85	250	2
100	165	135	500	2
150	215	185	750	2
200	265	235	1000	2

rettangolare
60x 23 (2 metalli)rettangolare
60x 20 (1 metallo)

Generalmente impiegati per sospendere macchine utensili e confezionatrici, si utilizzano quando si richiede un isolamento alle vibrazioni per frequenze superiori a 20 Hz.

Con gli antivibranti rettangolari 60 x 20 la gomma appoggia direttamente sul terreno, mentre il tipo 60 x 23 può essere fissato sul terreno mediante i due fori Ø 13.

Questa seconda soluzione si applica quando si è in presenza di forze dinamiche trasversali.

ANTIVIBRANTI RETTANGOLARI FORATI

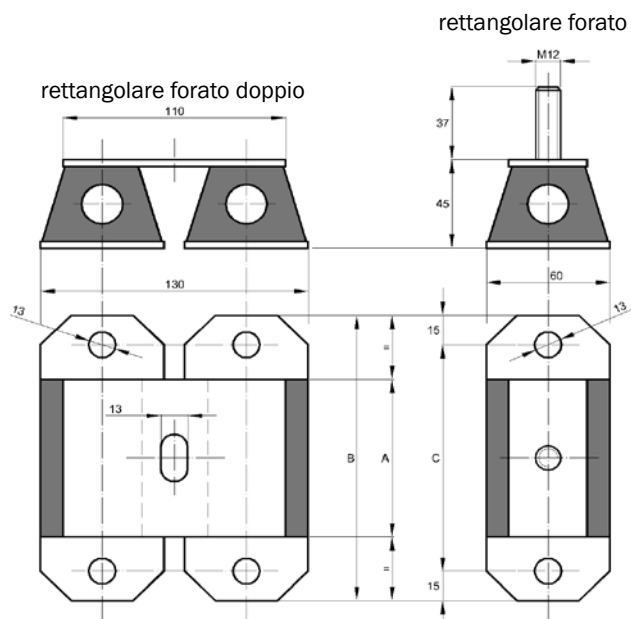


I supporti rettangolari forati sono costituiti da una parte metallica superiore sulla quale viene fissata la macchina, da una parte centrale in gomma e da una parte metallica inferiore per il fissaggio al telaio o al terreno.

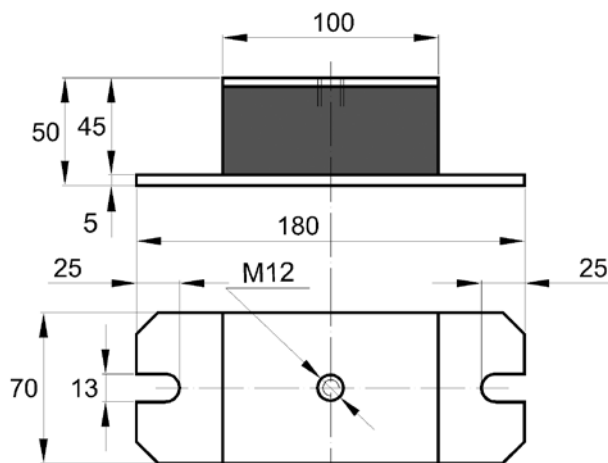
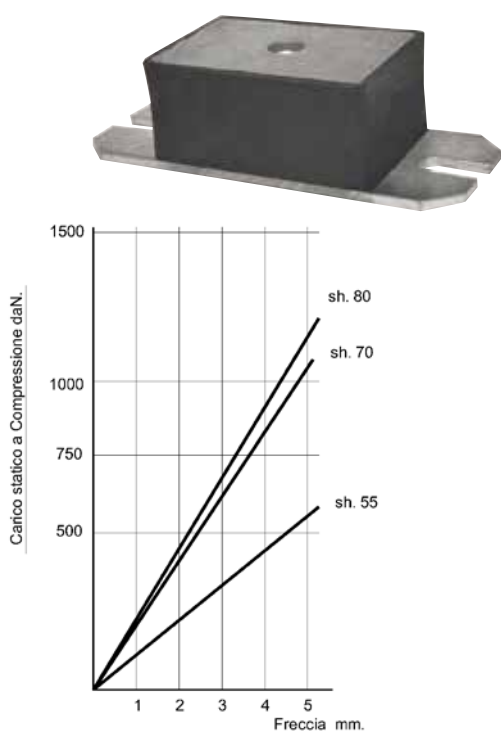
La parte centrale di gomma è forata per tutta la sua lunghezza al fine di ottenere una maggiore flessibilità del supporto.

L'impiego è consigliato per gruppi di condizionamento, ventilatori, motopompe, trince e macchinari vari dove si richieda un buon cedimento e l'isolamento alla frequenza superiore ai 10 Hz.

A richiesta forniti con tronchetto M 12 x 37



TIPO	Dimensioni [mm]			carico statico [daN]	freccia [mm]
	A	B	C		
60 x 50 x 45	50	115	85	120	8
60 x 100 x 45	100	165	135	250	8
60 x 150 x 45	150	215	185	350	8
60 x 200 x 45	200	265	235	500	8
130 x 100 x 45	100	165	135	500	8
130 x 150 x 45	150	215	185	700	8
130 x 200 x 45	200	265	235	1000	8



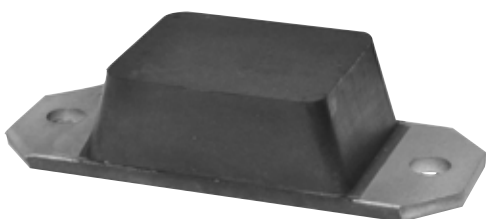
Gli antivibranti BARGOM/1 vengono normalmente forniti nelle durezza sh. 55 - 70 e 80

A richiesta si possono stampare con durezza diverse.

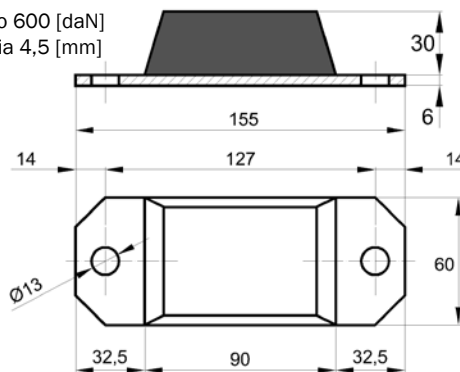
Studiati appositamente per:

- Ventilatori;
- Gruppi elettrogeni;
- Motori;
- Macchine vibranti in genere.

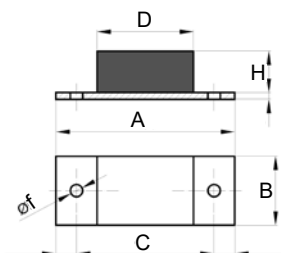
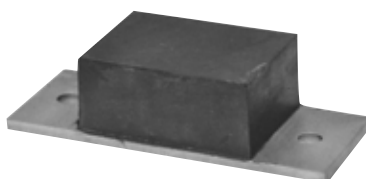
BARGOM D



carico 600 [daN]
freccia 4,5 [mm]

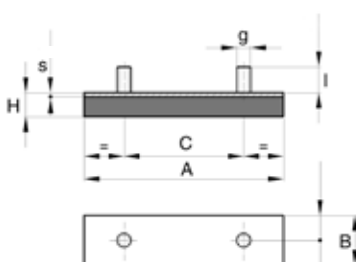


BARGOM PARACOLPI / 2D



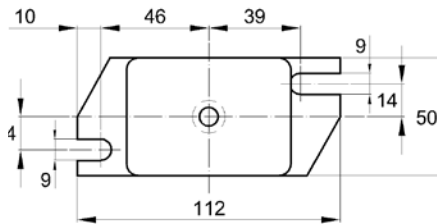
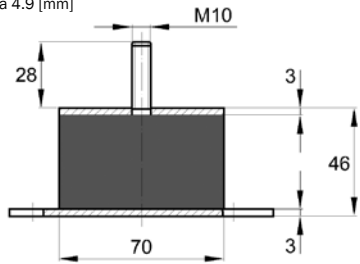
TIPO	Dimensioni [mm]						
	A	B	C	D	H	s	f
BARGOM / 2D	130	50	100	70	35	5	9
BARGOM/2D 600	600	50	570	540	20	5	8,5
BARGOM/2D 60	120	60	105 4 fori	85	60	5	8,5
BARGOM/2D 110	160	110	140 x 90 4 fori	120	60	6	8,5
BARGOM/2D 120	250	120	202 x 60	150	45	10	15

BARGOM / 3D - 3D-1



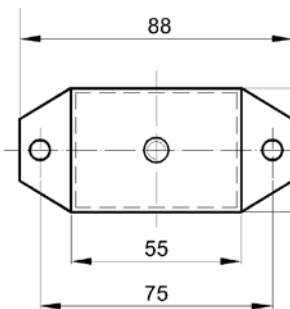
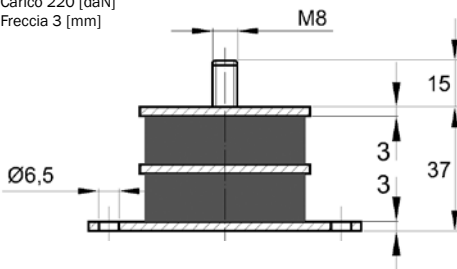
TIPO	Dimensioni [mm]						
	A	B	C	H	s	g	l
TAMPONE 36H10	57	36	33,5	10	5	M5	7
TAMPONE 20H18	85	20	40	18	6	femmina M5	-
BARGOM / 3D	100	30	55	20	2	M8	21
BARGOM / 3D-1	300	70	225	25	5	M12	20

Carico 250 [daN]
Freccia 4.9 [mm]



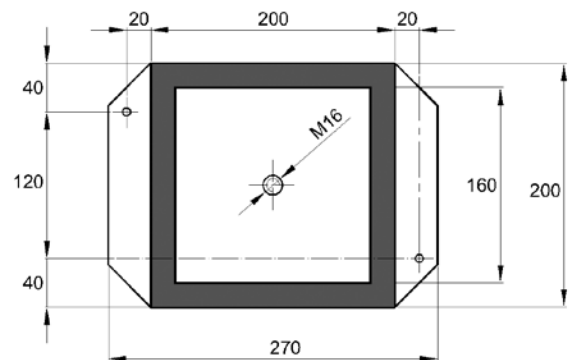
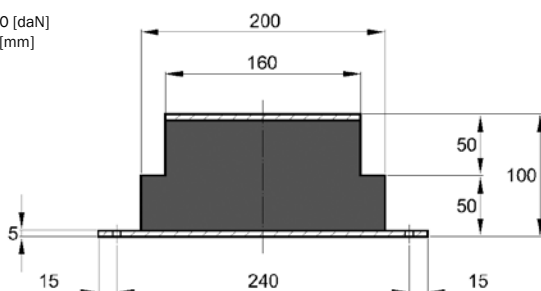
BARGOM / 4

Carico 220 [daN]
Freccia 3 [mm]



BARGOM / 5

Carico 4200 [daN]
Freccia 10 [mm]

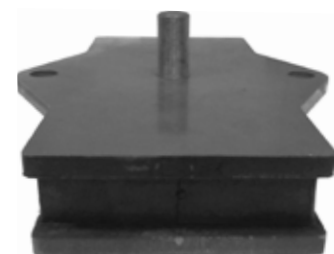


BARGOM / 130

L'antivibrante BARGOM-130 è composto da due piastre metalliche fra cui è vulcanizzata gomma di ottima qualità.

Sono concepiti per supportare dei forti carichi in compressione.

Impieghi sono molto vari, possono essere utilizzati la dove c'è da supportare un alto carico come ad esempio: Presse e trince, compattatori, vibro vagli, settore ferroviario, macchinari vari con carico elevato.



LARG. MET.	LUNG.METALLO	H. tot.	Sp. MET.	Vite portata	[daN]
130/200	266	50	10	M20x40	10000

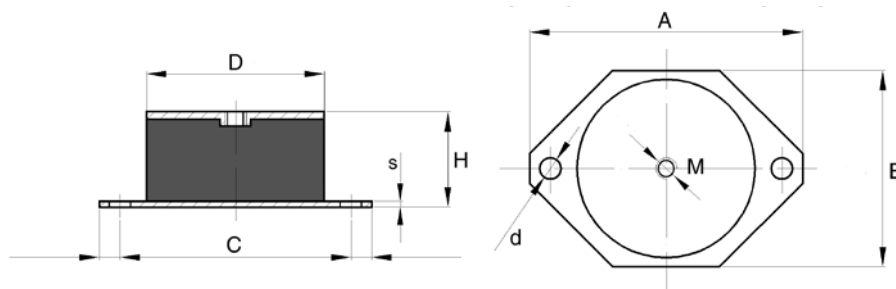
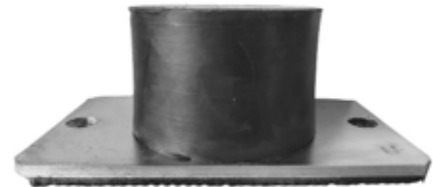
Flangia ovale



Flangia ovale e vite

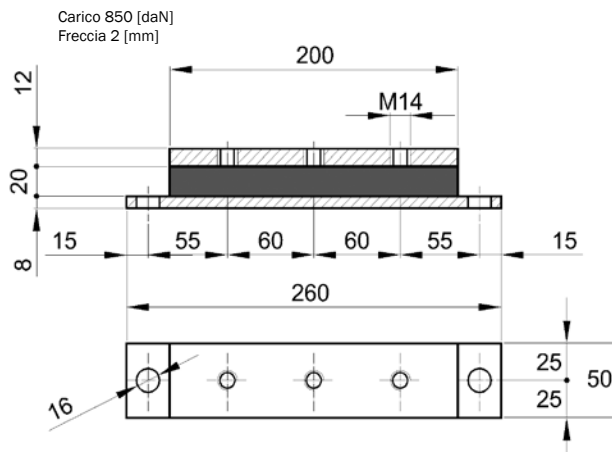


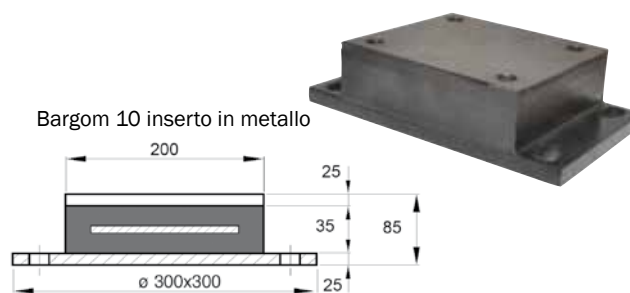
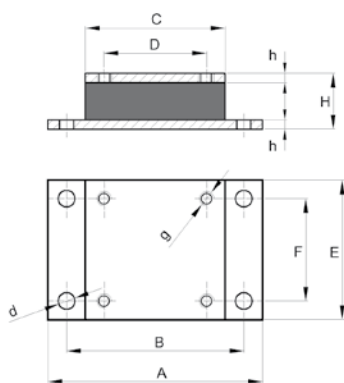
Flangia rettangolare gommata



CODICE	TIPO	Dimensioni [mm]						s	FLANGIA	carico [daN]	freccia [mm]
		A	B	C	d	D	H				
ABARGOM-07	150x80 M18	230	165	195	18	150	80	4	ovale		
ABARGOM-07A.M20	150x75 M20	230	165	195	18	150	75	4	ovale		
ABARGOM-07B	150x70 M16	202	160	180	13	150	70	6	ovale		
ABARGOM- 07B	90 x 50 M12X35	137	92	112	11	90	50	3	ovale e vite		
ABARGOM-07D.090	90x56 M16-M14	145	105	125	11	90	56	4	ovale		
T3 VERONA	86x50 M12 form	130	90	110	10,2	86	50	3	ovale		
ABARGOM-07D.070	70x50 M12	127	76	110	12	70	50	3	rettangolare	500	
ABARGOM-07D.075	75x56 M12	140	80	120	12	75	56	4	rettangolare	250	

BARGOM / 8





Bargom 10 inserto in metallo

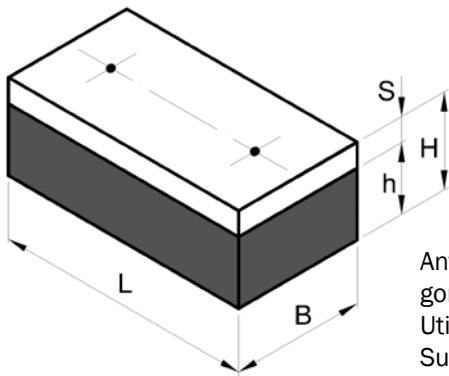
I fori e gli interasse possono essere eseguiti a richiesta

TIPO	E	A	B	Dimensioni [mm]							carico [daN]	freccia [mm]
				C	D	d	F	g	H	h		
BARGOM 040	40	230	190	150	110	12	20	M10	35	10	-	-
BARGOM 8 A	50	180	-	150	-	-	-	-	40	12/8	750	3
BARGOM 053	53	185	160	130	90	12	2 fori	M14	42 ÷ 53	8	560	2,2
BARGOM 16	70	122	98	78	45	10	35	M8 (2 viti)	58	6	-	-
BARGOM 19 A	80	175	147	105	80	15	-	M12	50	5/8	1500	6,2
BARGOM 19	80	180	150	120	-	15	-	-	50	15	-	-
BARGOM 12 A	100	120	90	70	-	13	2 fori	M16	60	15	1000	3,4
BARGOM 12	100	300	-	230	-	-	-	-	60	10	-	-
BARGOM 17	110	160	140	120	-	8,5	90	-	43	10	1300	6
BARGOM 17H60	110	160	140	120	-	8,5	90	-	60	10	1300	6
BARGOM 14	120	180	155	120	90	14	90	M12	60	15	1400	1,2
BARGOM 6	120	250	203	150	-	15	60	-	50	10	1530	2,5
BARGOM 6H60	120	250	203	150	-	15	60	-	60	10	-	-
BARGOM 9	150	230	190	150	110	18	110	M16	60	15	2200	2
BARGOM 9 / D	150	250	210	170	130	18	110	M16	65	15	2500	1,3
BARGOM 9 / B	150	300	250	200	150	18	100	M16	60	15	4800	3,5
BARGOM 9 / C	150	330	290	170	130	18	110	M16	60	15	5000	5,5
BARGOM 9 / F	150	340	270	200	140	22	90	-	60	15	-	-
BARGOM 9 / G	150	380	310	240	-	22	90	-	60	15	5100	2
BARGOM DMQ 160	160/260	260	220	160	110	18	220/110	M16	70	14/20	-	-
BARGOM 11	200	360	330	280	215	18,5	200/170	M12	120	10	4700	11
BARGOM 22	250/350	350	-	250	-	-	-	-	60 ÷ 80	10/15	6000	3 - 4
BARGOM 10	300	300	260	200	-	21	260	-	85	25	20000	1,5
BARGOM 13	400	360	300	-	27	400	345	-	140	20/40	-	-
BARGOM 260	160	260	220	160	110	18	220/110	M16	70	14/20	-	-
BARGOM 480	350/480	480	430	350	-	21	-	-	80	20	10000	-
BARGOM 10x460	460	410	350	250	22	460	250	M20	80	20	-	-

BARGOM a 2 METALLI e a 3 METALLI

CODICE	TIPO	lung. flangia	larg. flangia	interasse fori	∅ fori	altezza	spessore metalli	n° piastre
ABARGOM-MET2X050	4 fori	280	50	240	12	45	5	2
ABARGOM-MET2X050	4 fori	280	50	240	12	60	5	2
ABARGOM-MET2X060	4 fori	120	60	88	16	43	4	2
ABARGOM-MET2X110	8 fori	290	110	268 x 75	11	50	10	2
ABARGOM057H42X108	4 fori	108	57	89	11	41,5	5+5+3	3
ABARGOM057H42X168	4 fori	168	57	146	11	41,5	5+5+3	3
ABARGOM18	4 fori	108	57	89	11	43	5+5+5	3
ABARGOM057H48X108	4 fori	108	57	89	11	48	5+5+3	3
ABARGOM057H48X168	4 fori	168	57	146	11	48	5+5+3	3
ABARGOM	a richiesta	100	60	a richiesta	a richiesta	60	6	2





Antivibrante composto da una piastra d'acciaio e da una parte sottostante in gomma.

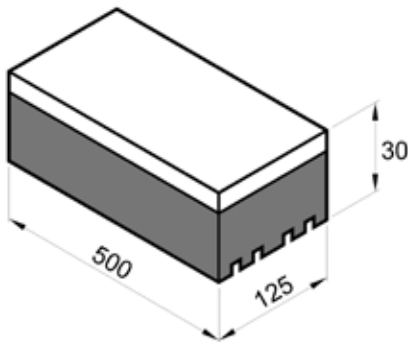
Utilizzata come appoggio a pavimento di macchine pesanti in genere.

Sulla piastra metallica si eseguono a richiesta dei fori per l'aggancio della macchina da isolare.

I dati riportati in tabella si riferiscono alla gomma con durezza sh. 60.

A richiesta si cambiano dimensioni e durezza della gomma.

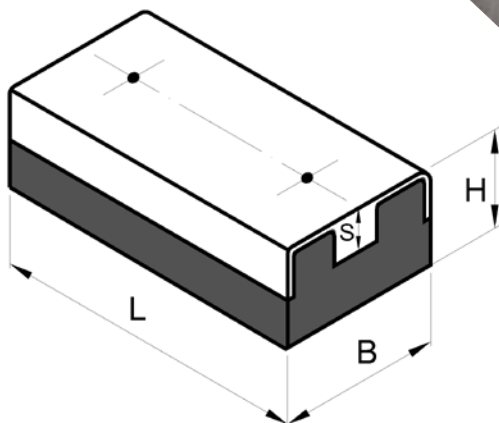
Altre misure vedi BASI Q o R. a pag. 31.



TIPO	Dimensioni [mm]					carico statico [daN]	freccia [mm]
	B	H	L	S	h		
35 x 40 x 1250	35	40	1250	10	30	2500	2
40 x 40 x 700	40	40	700	10	30	2800	2
60 x 15 x 600	60	15	600	5	10	2500	1
70 x 40 x 180	70	40	180	10	30	1000	2,8
70 x 40 x 245	70	40	245	10	30	1300	3,7
70 x 40 x 285	70	40	285	10	30	2000	3,6
70 x 40 x 320	70	40	320	10	30	2700	3,5
120 x 40 x 250	120	40	250	12	28	5000	3,3
120 x 100 x 400	120	100	400	15	85	5000	8
125 x 30 x 500	125	30	500	15	15	10000	4
135x40÷70x160	135	40÷70	160	15	25÷55	-	-
230 x 130 x 500	230	130	500	15	115	10000	7
250 x 100 x 400	250	100	400	15	85	9000	5

BARRA 1 U

Barra a "U"

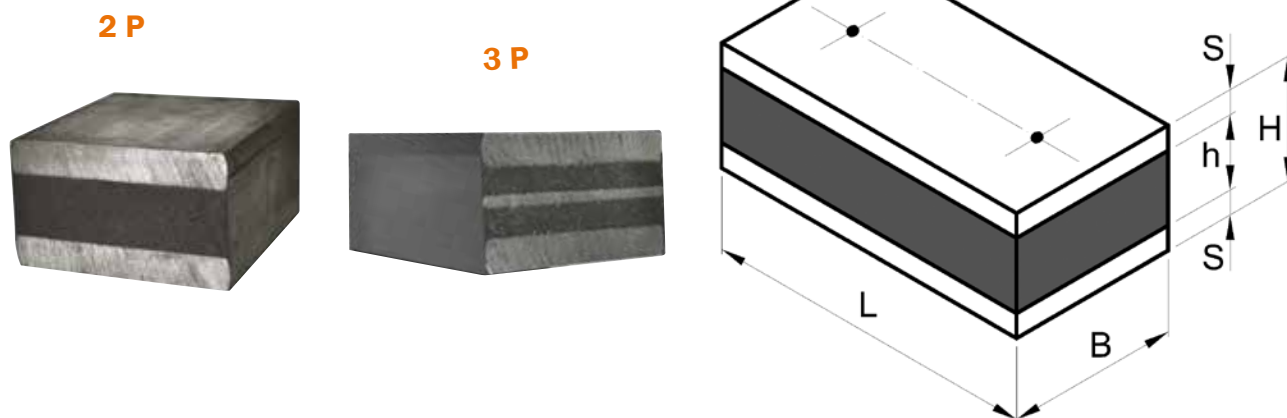


Barra a "U" con smusso nella gomma



TIPO	Dimensioni [mm]			
	B	H	L	S
60 x 40 x 350	60	40	350	13
60 x 40 x 450	60	40	450	13
60 x 40 x 550	60	40	550	13
60 x 40 x 600	60	40	600	13
60 x 40 x 650	60	40	650	13
80 x 70 x 600	80	70	600	13

- La barra a U è utilizzata come ganascia sulle pinze per lo spostamento di manufatti in cemento o come paracolpo.
- Vanno eseguiti i fori filettati in centro alla larghezza B.
- Si eseguono le barre 1U con uno smusso longitudinale sulla gomma al fine di favorire la presa del manufatto.



La barra 2 P è costituita da due piastre in acciaio tra le quali è vulcanizzata la gomma naturale (o per esigenze particolari la gomma sintetica).

È indicata a sopportare carichi molto elevati, soprattutto a compressione con la componente a taglio.

I carichi in tabella si riferiscono ad una mescola di durezza sh. 60

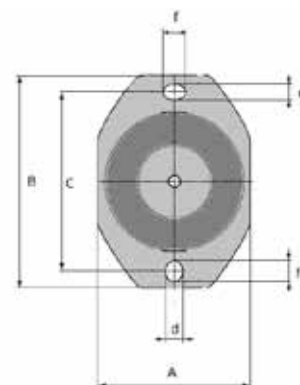
A richiesta la durezza della gomma può variare da 40 ÷ 80 sh.

Si possono realizzare delle barre con piastra metallica da un solo lato e altre a Vs. disegno.

Si stampano inoltre barre 2 P con l'altezza H più bassa e la lunghezza L più corta rispetto ai dati riportati in tabella.

A richiesta si realizzano forature sulle parti metalliche e il terzo metallo all'interno della gomma (3P) per aumentarne il carico di portata.

TIPO	Dimensioni [mm]				carico statico [daN]
	B	H	L	S	
40 x 40 x 550	40	40	550	8	2200
50 x 40 x 515	50	40	515	10	2800
50 x 50 x 515	50	50	515	10	2570
60 x 50 x 650	60	50	650	10	3900
60 x 60 x 650	60	60	650	10	3500
70 x 40 x 600	70	40	600	10	5800
70 x 50 x 600	70	50	600	10	4200
70 x 55 x 600	70	55	600	10	4000
80 x 80 x 600	80	80	600	15	4320
100 x 60 x 415	100	60	415	15	4150
100 x 60 x 600	100	60	600	15	6000
100 x 80 x 415	100	80	415	15	3740
150 x 80 x 500	150	80	500	15	6750
250 x 100 x 400	250	100	400	15	9000

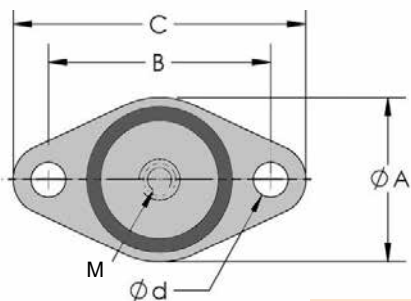


Gli antivibranti conici su flangia sono formati da un corpo in gomma cava con forma tronco-conica, vulcanizzata su flangia di ancoraggio metallica da un lato e dado filettato o vite per permettere l'attacco alla macchina. Il corpo in gomma è cavo per permettere una migliore resa elastica. Utilizzata per carichi a compressione.

Su richiesta è possibile modificare fori o piastra di fissaggio, ed avere piastra in inox e durezza/mescole.

A	B	C	h. tot	Dimensioni [mm]			M	sh.	portata [daN]	freccia [mm]
				d	f					
64	90	76	60	40	6,2	8,2	M8/M10	55	60	7
75	124	100	70	42	12	12	M10	60	120	5
75	124	100	70	42	12	12	M10	45	90	6

SUPPORTO TRONCO CONICO



I supporti tronco conici su flangia sono antivibranti con corpo in gomma tronco conico vulcanizzato su una flangia metallica ovale utile al fissaggio alla base ed una femmina filettata per l'attacco alla macchina.

La parte in gomma è cava, questa caratteristica permette leggerezza del pezzo e flessibilità, garantendo ammortizzazione a strutture non pesanti. Assorbe gli urti e riduce la rumorosità dovuta alle vibrazioni.

Possibili utilizzi:

- sospensione di apparecchiature leggere di riscaldamento, ventilazione e condizionamento dell'aria
- pompe a vuoto
- macchine di precisione, apparecchiature elettroniche leggere, strumenti di misurazione

TIPO	A	B	C	d	Dimensioni [mm]				s	sh.	portata [daN]	freccia [mm]
					D	H	M					
Supp. 38	38	54	68	7	25	22	8	2	50	50	5,5	
Supp. 38	38	54	68	7	25	22	8	2	70	60	3	
Supp. 45	45	62	80	9	32	30	8	2	60	75	7	

Impiego: utilizzati per isolare motori elettrici e a scoppio, ventilatori, compressori, radiatori, strumentazioni elettroniche e apparecchi di misura.

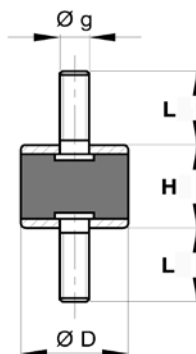
- Si eseguono particolari a disegno

- Tolleranza sul carico statico $\pm 10\%$

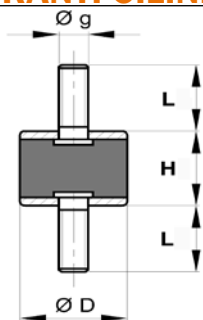
- A richiesta si possono variare i diametri, le altezze e le lunghezze dei perni filettati

L'elemento elastico impiegato è in gomma naturale.

Su richiesta viene stampato con mescole sintetiche appropriate.



sigla (DxH) [mm]	tipo	[mm]		carico compressione [daN]			carico taglio - flessione [daN]		
		g	L	45 [Sh A]	55 [Sh A]	65 [Sh A]	45 [Sh A]	55 [Sh A]	65 [Sh A]
6 x 7	A	M3	10	1	3	5	0	0	0
8 x 8	A	M3	10	1	3	5	0	0	0
9 x 12	A	M4	10	4	6	8	1	1	2
10 x 8	A	M4	10	5	8	10	1	1	2
10 x 10	A	M4	10	7	10	12	1	1	2
12 x 31	A	M5	20	3	6	10	0	1	1
15 x 8	A	M4	10-14	10	15	25	1	2	3
15 x 10	A	M4-M5	10-14	9	13	20	1	2	3
15 x 15	A	M4-M5	10-14	9	13	20	2	3	4
15 x 20	A	M4-M5	10-14	7	10	16	0	0	0
15 x 22	A	M4	10-14	7	10	16	0	0	0
15 x 25	A	M4	10-14	6	9	14	0	0	0
15 x 28	A	M4	10-14	6	9	14	0	0	0
16 x 15	A	M5	10-15	9	13	20	1	2	3
18 x 7,5	A	M6	16	13	20	30	2	3	4
18 x 8,5	A	M6	16	13	20	30	2	3	4
18 x 12	A	M6	16	12	18	28	2	3	4
20 x 9	A	M6	13-16	18	27	40	3	5	7
20 x 10	A	M6	13-16	18	27	40	3	5	7
20 x 15	A	M6	13-16	17	25	38	3	5	7
20 x 20	A	M6	13-16	14	21	31	3	4	7
20 x 25	A	M6	13-16	13	20	30	3	4	6
20 x 30	A	M6	13-16	12	18	28	2	3	6
20 x 35	A	M6	13-16	12	18	28	2	3	6
25 x 10	A	M6	10-18	30	46	70	6	9	13
25 x 15	A	M6	10-18	29	44	66	5	8	12
25 x 20	A	M6	10-18	27	41	61	5	8	12
25 x 25	A	M6	10-18	26	40	60	5	7	11
25 x 30	A	M6	10-18	26	40	60	5	7	11
25 x 35	A	M6	10-18	25	38	56	4	6	10
25 x 40	A	M6	10-18	23	36	52	3	4	6
30 x 8,5	A	M6	10-18	40	58	86	8	12	16
30 x 15	A	M8	23	40	58	86	8	12	16
30 x 20	A	M8	23	37	55	83	7	10	16
30 x 25	A	M8	23	35	50	75	7	10	16
30 x 30	A	M8	23	31	47	70	7	10	16
35 x 40	A	M8	23	38	54	76	9	13	18
40 x 12	A	M8	23	80	120	180	13	20	29



- Si eseguono particolari a disegno
- Tolleranza sul carico statico $\pm 10\%$
- A richiesta si possono variare i diametri, le altezze e le lunghezze dei perni filettati

sigla (DxH) [mm]	TIPO	[mm]		carico compressione [daN]			carico taglio - flessione [daN]		
		g	L	45 [Sh A]	55 [Sh A]	65 [Sh A]	45 [Sh A]	55 [Sh A]	65 [Sh A]
40 x 20	A	M8	23	77	115	175	13	20	29
40 x 25	A	M8	23	75	110	170	12	18	25
40 x 28	A	M8	23	70	105	165	11	16	20
40 x 30	A	M8-M10	23-28	70	100	150	14	21	31
40 x 40	A	M8-M10	23-28	67	80	120	15	22	33
40 x 50	A	M8-M10	23-28	52	70	110	13	19	23
45 x 30	A	M8	23	80	112	165	16	24	35
50 x 20	A	M10	28	145	215	325	20	30	45
50 x 29	A	M10	28	100	150	230	19	29	44
50 x 30	A	M10	28	100	150	230	19	29	44
50 x 40	A	M10	28	90	135	200	19	29	44
50 x 45	A	M10	28	90	135	200	20	30	45
50 x 50	A	M10	28	90	135	200	21	31	47
50 x 60	A	M10	28	80	120	175	18	26	38
60 x 20	A	M10	28	190	285	430	23	35	52
60 x 30	A	M10	28	140	200	310	25	37	55
60 x 35	A	M10	28	135	195	300	26	39	58
60 x 45	A	M10	28	130	190	290	28	42	63
60 x 50	A	M12	37	125	185	280	28	42	63
70 x 45	A	M10	28-35	180	270	400	36	55	82
70 x 50	A	M10	28-35	165	250	375	34	52	78
70 x 55	A	M10	28-35	160	240	360	32	50	76
75 x 25	A	M12	37	240	350	525	30	75	110
75 x 30	A	M12	37	240	350	525	30	75	110
75 x 40	A	M12	37	230	345	510	48	72	107
75 x 50	A	M12	37	220	330	495	45	65	95
75 x 55	A	M12	37	210	320	480	40	60	90
80 x 30	A	M14	51	240	350	525	50	75	110
80 x 40	A	M14	51	230	345	510	48	72	107
80 x 50	A	M14	51	220	330	495	45	65	95
80 x 80	A	M14	51	180	280	440	40	60	90
100 x 40	A	M16	41-56	440	660	990	65	95	145
100 x 55	A	M16	41-56	345	520	775	65	95	145
100 x 60	A	M16	41-56	340	515	770	60	90	140
100 x 100	A	M16	41-56	320	500	750	50	80	120
130 x 40	A	M16	41-56	500	700	1100	80	120	180
130 x 60	A	M16	41-56	480	680	1000	70	100	150
130 x 80	A	M16	41-56	480	680	1000	70	100	150
150 x 55	A	M16	41-56	700	900	1300	110	150	210

Impiego: utilizzati per isolare motori elettrici e a scoppio, ventilatori, compressori, radiatori, strumentazioni elettroniche e apparecchi di misura.

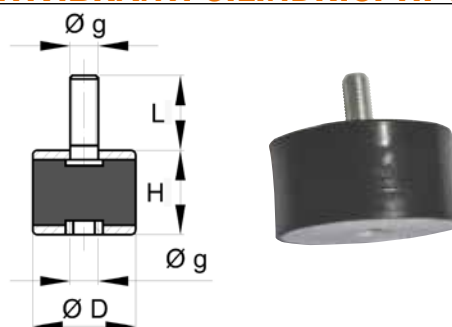
- Si eseguono particolari a disegno

- Tolleranza sul carico statico $\pm 10\%$

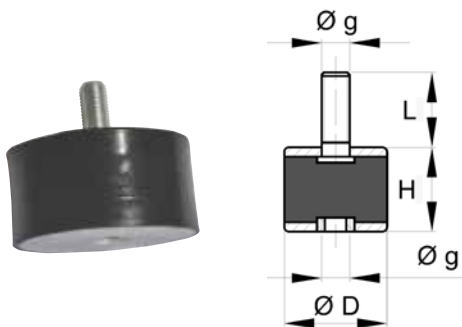
- A richiesta si possono variare i diametri, le altezze e le lunghezze dei perni filettati

L'elemento elastico impiegato è in gomma naturale.

Su richiesta viene stampato con mescole sintetiche appropriate.



sigla (DxH) mm	tipo	mm		carico compressione [daN]			carico taglio - flessione [daN]		
		g	L	45 [Sh A]	55 [Sh A]	65 [Sh A]	45 [Sh A]	55 [Sh A]	65 [Sh A]
8 x 8	B	M3	10	1	3	5	0	0	0
10 x 10	B	M4	10	4	10	15	1	1	1
12 x 31	B	M5	20	3	6	10	0	1	1
15 x 15	B	M4-M5	10-14	9	13	20	2	3	4
15 x 20	B	M4-M5	10-14	7	10	16	1	2	3
15 x 22	B	M4	10-14	7	10	16	0	0	0
15 x 25	B	M4	10-14	6	9	14	0	0	0
15 x 28	B	M4	10-14	6	9	14	0	0	0
20 x 15	B	M6	13-16	17	25	38	3	5	7
20 x 20	B	M6	13-16	13	20	30	3	4	7
20 x 25	B	M6	13-16	13	20	30	3	4	7
20 x 30	B	M6	13-16	13	19	28	2	3	4
20 x 35	B	M6	13-16	12	18	26	1	2	3
25 x 15	B	M6	18	29	44	66	5	8	12
25 x 20	B	M6	18	27	41	61	5	8	12
25 x 25	B	M6	18	26	40	60	6	7	13
25 x 30	B	M6	18	26	40	60	6	7	12
25 x 35	B	M6	18	24	36	55	5	6	10
30 x 15	B	M8	23	40	58	86	8	12	16
30 x 20	B	M8	23	33	50	75	7	11	16
30 x 25	B	M8	23	32	48	72	7	10	16
30 x 30	B	M8	23	31	47	70	7	10	16
30 x 37	B	M12	37	-	-	-	-	-	-
35 x 40	B	M8	23	38	54	76	9	13	18
40 x 30	B	M8-M10	23-28	70	100	150	14	21	31
40 x 40	B	M8-M10	23-28	67	95	140	15	22	33
40 x 50	B	M8-M10	23-28	52	80	120	12	18	28
45 x 30	B	M8	23	80	112	165	16	24	35
50 x 30	B	M10	28	100	150	230	21	29	44
50 x 40	B	M10	28	90	135	200	20	29	44
50 x 45	B	M10	28	90	135	200	19	28	40
50 x 50	B	M10	28	85	130	190	19	28	40
50 x 60	B	M10	28	70	110	170	19	28	40
60 x 30	B	M10	28	140	200	310	25	37	55
60 x 35	B	M10	28	135	195	300	26	39	58
60 x 45	B	M10	28	130	190	290	28	42	63
60 x 50	B	M12	37	125	185	280	28	42	63
70 x 45	B	M10	28-35	180	270	400	38	55	82
70 x 50	B	M10	28-35	170	255	380	38	52	79

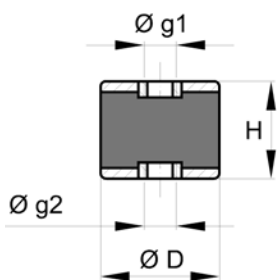


- Si eseguono particolari a disegno
- Tolleranza sul carico statico ± 10%
- A richiesta si possono variare i diametri, le altezze e le lunghezze dei perni filettati

sigla (DxH) [mm]	TIPO	[mm]		carico compressione [daN]			carico taglio - flessione [daN]		
		g	L	45 [Sh A]	55 [Sh A]	65 [Sh A]	45 [Sh A]	55 [Sh A]	65 [Sh A]
70 x 55	B	M10	28-35	160	240	350	30	49	75
75 x 25	B	M12	37	240	350	525	50	75	110
75 x 30	B	M12	37	240	350	525	50	75	110
75 x 40	B	M12	37	230	345	510	48	72	107
75 x 50	B	M12	37	220	330	495	45	65	95
75 x 55	B	M12	37	200	310	460	45	65	95
80 x 40	B	M14	51	230	345	510	48	72	107
80 x 50	B	M14	51	220	330	495	45	65	95
80 X 80	B	M14	51	180	280	440	40	60	90
100 x 40	B	M16	41-56	440	660	995	64	97	147
100 x 55	B	M16	41-56	345	520	800	65	97	147
100 x 60	B	M16	41-56	345	520	800	65	97	147
100 x 100	B	M16	41-56	320	500	750	50	80	120
130 x 40	B	M16	41-56	500	700	1100	80	120	180
130 x 60	B	M16	41-56	480	680	1000	70	100	150
130 x 80	B	M16	41-56	480	680	1000	70	100	150
150 x 55	B	M16-M20	41-56	700	900	1300	110	150	210
150 X 75	B	M16-M20	41-56	650	900	1300	110	150	210

Le dimensioni dei diametri 160, 180, 200, 220 sono realizzabili a richiesta

SUPPORTI ANTIVIBRANTI CILINDRICI TIPO C



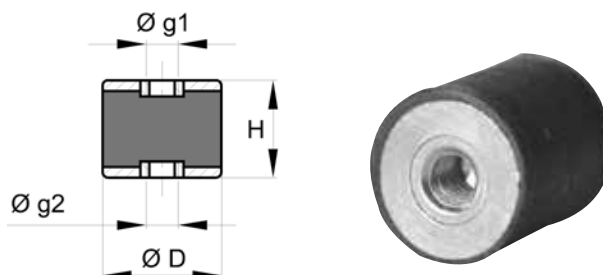
Impiego: utilizzati per isolare motori elettrici e a scoppio, ventilatori, compressori, radiatori, strumentazioni elettroniche e apparecchi di misura.

- Si eseguono particolari a disegno
- Tolleranza sul carico statico ± 10%
- A richiesta si possono variare i diametri, le altezze e le lunghezze dei perni filettati

L'elemento elastico impiegato è in gomma naturale. Su richiesta viene stampato con mescole sintetiche appropriate.

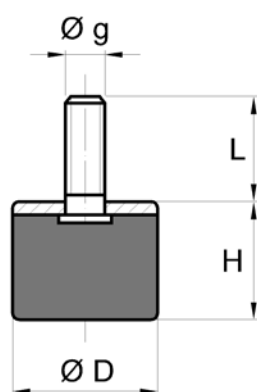
sigla (DxH) [mm]	TIPO	[mm]		carico compressione [daN]			carico taglio - flessione [daN]		
		g1	g2	45 [Sh A]	55 [Sh A]	65 [Sh A]	45 [Sh A]	55 [Sh A]	65 [Sh A]
12 x 31	C	M5	M5	3	6	10	0	1	1
15 x 15	C	M4-M5	M4-M5	9	13	20	2	3	4
15 x 20	C	M4-M5	M4-M6	7	10	16	0	0	0
15 x 22	C	M4	M4	7	10	16	0	0	0
15 x 25	C	M4	M4	6	9	14	0	0	0
15 x 28	C	M4	M4	6	9	14	0	0	0
20 x 20	C	M6	M6	13	20	30	3	4	7

- Si eseguono particolari a disegno
- Tolleranza sul carico statico $\pm 10\%$
- A richiesta si possono variare i diametri, le altezze e le lunghezze dei fori filettati



sigla (DxH) [mm]	TIPO	[mm]		carico compressione [daN]			carico taglio - flessione [daN]		
		g1	g2	45 [Sh A]	55 [Sh A]	65 [Sh A]	45 [Sh A]	55 [Sh A]	65 [Sh A]
20 x 25	C	M6	M6	13	20	30	3	5	8
20 x 30	C	M6	M6	13	19	28	2	3	4
20 x 35	C	M6	M6	10	16	25	1	2	3
25 x 20	C	M6	M6	27	41	61	5	8	12
25 x 25	C	M6	M6	26	40	60	6	8	13
25 x 30	C	M6	M6	26	40	60	6	8	13
25 x 35	C	M6	M6	24	35	52	6	9	13
30 x 20	C	M8	M8	33	50	75	7	11	16
30 x 25	C	M8	M8	32	48	72	7	10	16
30 x 30	C	M8	M8	31	47	70	7	10	16
30 x 37	C	M8	M8	-	-	-	-	-	-
35 x 40	C	M8	M8	38	54	76	9	13	18
40 x 30	C	M8	M8	70	110	165	12	18	27
40 x 40	C	M8	M8	67	100	150	12	18	27
40 x 50	C	M8	M8	52	80	120	12	18	27
50 x 30	C	M10	M10	100	150	230	19	29	44
50 x 40	C	M10	M10	90	135	200	19	29	44
50 x 45	C	M10	M10	90	135	200	19	28	40
50 x 50	C	M10	M10	90	135	200	19	28	40
50 x 60	C	M10	M10	70	120	175	17	25	35
60 x 35	C	M10	M10	135	195	300	26	39	58
60 x 45	C	M10	M10	130	190	290	28	42	63
60 x 50	C	M10-M12	M10-M12	125	185	280	28	42	63
70 x 45	C	M10	M10	180	270	400	38	55	82
75 x 40	C	M12	M12	230	345	510	48	72	107
75 x 50	C	M12	M12	220	330	495	45	65	95
75 x 55	C	M12	M12	200	310	460	45	65	95
100 x 40	C	M16	M16	440	660	995	64	95	145
100 x 55	C	M16	M16	345	520	775	65	97	147
100 x 60	C	M16	M16	355	530	800	65	97	147
100 x 100	C	M16	M16	320	500	750	50	80	120
130 x 40	C	M16	M16	500	700	1100	800	120	180
130 x 60	C	M16	M16	480	680	1000	70	100	150
130 x 80	C	M16	M16	480	680	1000	70	100	150
150 x 75	C	a richiesta	a richiesta	700	900	1300	110	150	210
160 x 100	C	a richiesta	a richiesta	800	1050	1500	130	170	225
180 X 150	C	a richiesta	a richiesta	900	1250	1700	200	230	260
180 X 180	C	a richiesta	a richiesta	-	-	-	-	-	-
200 x 100	C	a richiesta	a richiesta	1500	1700	2000	300	350	400
220 x 200	C	a richiesta	a richiesta	-	-	-	-	-	-
290 x 150	C	a richiesta	a richiesta	-	-	-	-	-	-

Tipo D



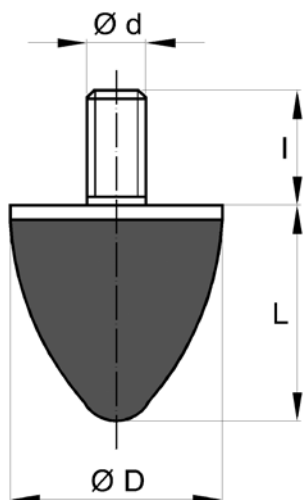
- Si eseguono particolari a disegno
- Tolleranza sul carico statico $\pm 10\%$
- A richiesta si possono variare le lunghezze dei perni filettati

- Con le stesse dimensioni si possono realizzare gli antivibranti con i filetti femmina tipo E

Tipo E



sigla (DxH) [mm]	TIPO	g [mm]	L [mm]	carico compressione [daN]		
				45 [Sh A]	55 [Sh A]	65 [Sh A]
9 x 12	D	M4	10-14	4	6	8
10 x 8	D	M4-M5	10-14	5	7	9
15 x 10	D	M4-M5	10-14	9	13	20
15 x 15	D	M4-M5	10-14	9	13	20
20 x 15	D	M6	13	17	25	38
20 x 20	D	M6	13	13	20	30
25 x 8	D	M6	15-18	30	46	70
25 x10	D	M16	18	30	46	70
25 x 15	D	M6	18	29	44	66
25 x 17	D	M6	18	28	42	62
25 x 20	D	M6	18	27	41	60
25 x 25	D	M6	18	26	40	60
30 x 8,5	D	M6	18	40	58	86
30 x 15	D	M8	23	40	58	84
30 x 17	D	M8	27	38	56	81
30 x 20	D	M8	23	37	55	80
30 x 25	D	M8	23	34	50	75
30 x 30	D	M8	23	30	47	70
30 x 40	D	M8	25	28	44	65
35 x 11,5	D	M10	48	60	80	140
40 x 12	D	M8	23	78	120	180
40 x 20	D	M8	23	77	117	175
40 x 30	D	M8	23	70	100	150
40 x 40	D	M8	23	60	85	125
45 x 30	D	M8	23	75	110	170
50 x 10	D	M10	28	150	230	350
50 x 20	D	M10	28	145	210	320
50 x 30	D	M10	28	100	150	230
50 x 45	D	M10	28	85	130	180
50 x 50	D	M10	28	80	125	170
50 x 60	D	M10	28	75	110	160
60 x 20	D	M10	28	190	280	430
60 x 30	D	M10	28	140	200	310
60 x 45	D	M10	28	130	190	290
60 x 50	D	M12	37	125	185	280
70 x 45	D	M10	28-35	180	270	400
75 x 25	D	M12	37	200	295	450
75 x 30	D	M12	37	210	320	480
75 x 40	D	M12	37	210	320	480
75 x 55	D	M12	37	230	345	510
80 x 80	D	M14	50	250	370	550
100 x 40	D	M16	41-56	440	660	995
100 x 50	D	M16	41-56	380	550	800
100 x 60	D	M16	41-56	340	515	770
100 x 100	D	M16	41-56	320	500	750
115 X 125	D	M12	37	370	550	800
130 x 40	D	M16	41-56	500	700	1100
130 x 60	D	M16	41-56	480	680	1000
130 x 80	D	M16	41-56	480	680	1000
150 x 75	D	M16	41-56	700	900	1300
170 x 110	D	M16	41-56	900	1200	1700
180 x 150	D	M16	36	1000	1300	1750
190 x 35	D	M16-M24	45	-	-	-
200 x 125	D	M16-M20	41-56	1400	1600	1900



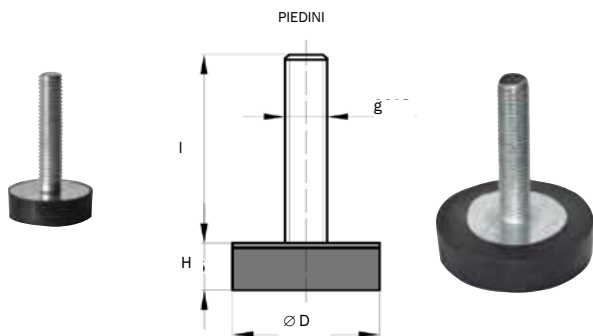
TIPO	Dimensioni [mm]				carico [daN]
	D	L	d	l	
20 x 24	20	24	M6	18	30
22 x 55	22	55	M8	25	15
25 x 22 punta piana	25	22	M6	18	30
25x25	25	25	M6	18	25
25 x 30	25	30	M6	18	30
30 x 30	30	30	M6-M8	11-18-23	45
30 x 36	30	36	M8	23	40
40 x 30	40	30	M8	23	90
40 x 35	40	35	M8	23	85
40 x 50	40	50	M8	23	85
50 x 50	50	50	M10	28	85
50 X 58	50	58	M8-M10	20-28	110
50 x 63	50	63	M8	23-35	110
50 x 67 femmina	50	67	M10	-	110
63 x 60	63	60	M12	37	185
75 x 90	75	90	M12	37	250
95 x 80	95	80	M16	55	500
100 x 85	100	83	M16	41-56	600
110 x 88	110	88	M12	27	650
110 x 120	110	120	M12-M16	37	600
115 x 136	115	136	M16	42	1000

Gli antivibranti conici utilizzati come paracolpi fine corsa hanno ottima capacità ammortizzante e sono in grado di assorbire buona parte dell'energia cinetica da impatto.

I dati di carico in daN si riferiscono alla durezza gomma sh. 55.

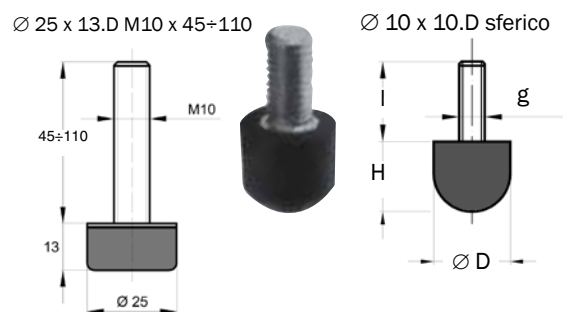
A richiesta si può variare la durezza della gomma e la lunghezza dei perni filettati.

Con le stesse dimensioni si possono realizzare gli antivibranti con i filetti femmina, tipo E conico.

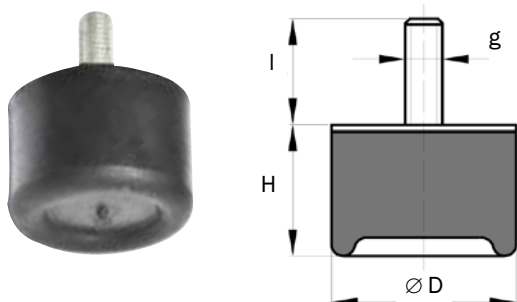


TIPO	PIEDINI		
	Dimensioni [mm]		
	D	H	g x l
Ø 12 x 5	12	5	M4 x 22
Ø 16 x 4	16	4	M4 x 10 ÷ 14
Ø 25 x 8	25	8	M6 x 15 ÷ 18
Ø 30 x 8,5	30	8,5	M6 x 15 ÷ 18
Ø 35 x 11,5	35	11,5	M10 x 30 ÷ 48
Ø 50 x 11	50	11	M10 x 30 ÷ 48

TIPO	PIEDINI SFERICI		
	Dimensioni [mm]		
	D	H	g x l
Ø 10 x 10	10	10	M5 x 8 ÷ 15
Ø 14 x 5	14	5	m4 x 14
Ø 15 x 15	15	15	M5 x 10 ÷ 35
Ø 25 x 25	25	25	M6 x 13 ÷ 25
Ø 30 x 12	30	12	M6 x 18
Ø 30 x 15	30	15	M8 x 27 ÷ 35



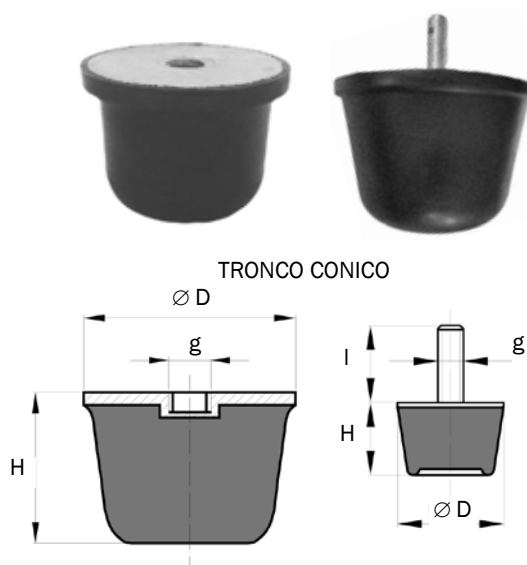
CILINDRICO A VENTOSA



TIPO	CILINDRICO A VENTOSA		
	Dimensioni [mm]		
	D	H	g x l
Ø 15 x 14	15	14	M4 x 14
Ø 40 x 28,5	40	28,5	M8 x 23
Ø 50 x 44 x 20	50 conico	20	M 10 x 28
Ø 75 x 37	75	37	M12 x 37
Ø 75 x 52	75	52	M12 x 37
Ø 100 x 40	100	40	M16 x 56
Ø 100 x 50	100	50	M16 x 56

TRONCO CONICO

TIPO	Dimensioni [mm]			carico statico [daN]	freccia [mm]
	D	H	g x l		
Ø 20 x 11	20	11	M8 x 20 - 25 vite	-	-
Ø 20 x 17	20	17	M8 x 20 ÷ 60 vite	-	-
Ø 25 x 17	25	17	M6 x 18 vite	-	-
Ø 25 x 22	25	22	M6 x 15 -18 vite	-	-
Ø 30 x 15	30	15	M10 x 42 vite	-	-
Ø 50 x 18	50	18	M10 x 28 vite	-	-
Ø 50 x 36	50	36	M10 dado	-	-
Ø 65 x 34	65	34	M10 dado o vite	-	-
Ø 70 x 44	70	44	M10 dado o vite	-	-
Ø 80 x 60	80	60	M12-M16	-	-
Ø 110 X 80	110	80	M12 X 32÷56 vite	1000	10,2
Ø 150 x 120	150	120	M14 dado o vite	-	-
Ø 160 x 80	160/140	80	M16	-	-
Ø 205 x 80	205x190	80	M16	-	-



L'antivibrante PIEDINO a ventosa è formato da un corpo tronco/conico in gomma vulcanizzata con filetto maschio (a richiesta possibile produrli anche con esecuzione femmina).

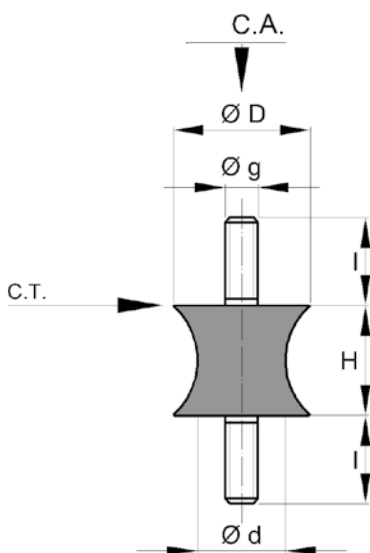
La particolare forma consente un effetto grip con la base d'appoggio, fornendo aderenza e stabilità alla base d'appoggio.

Gli usi sono i più svariati: sono ideali come basi per piccoli elettrodomestici (lavatrice, affettatrice, impastatrice), basi per banchi di lavoro; basi per macchinari leggeri che non necessitano ancoraggio.



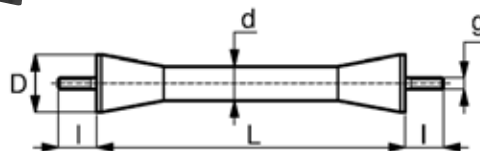
D	H	Dimensioni [mm] filetto	durezza [sh.]	carico [daN]	Freccia [mm]
50/45	20	M8x23 / M10x28	50	80	4
50/45	20	M8x23 / M10x28	60	90	4
50/45	20	M8x23 / M10x28	70	115	4

ANTIVIBRANTI SCAVATI



TIPO	Dimensioni [mm]					CA [daN]	fc [mm]	CT [daN]	ft [mm]
	D	d	H	g	I				
12 x 14	12	7	14	M4	10	2,5	1,5	1	4
20 x 15	20	14	15	M6	13-16	10	1,4	2,5	1
25 x 20	25	18	20	M6-M8	18-20	25	2,5	6	4
30 x 20	30	25	20	M8	23	35	2,5	6	3
30 x 42	30	19	42	M8	23	-	-	-	-
40 x 30	40	16	30	M8	23	50	-	-	-
40 x 30	40	26	30	M8	23	50	5	12	7
45 x 50	45	25	50	M8	23	60	6	-	-
50 x 30	50	42	30	M10-M12	28	120	4	25	4
80 x 70	80	70	70	M14	50	170	8	-	-
95 x 75	95	80	75	M16	46	250	5	-	-
100 x 65 <small>solo TIPO C</small>	100	83	65	M16 femmina	-	260	4,5	-	-
100 x 68 <small>solo TIPO C</small>	100	84	68	M12 femmina	-	260	4,5	-	-

- I dati di carico (CA e CT) in daN si riferiscono alla durezza gomma sh. 55.
- A richiesta si può variare la durezza della gomma e la lunghezza dei perni filettati
- Con le stesse dimensioni si possono realizzare gli antivibranti con i filetti maschio/femmina oppure femmina/femmina.



TIPO	Dimensioni [mm]				
	D	d	g	l*	L
scavato 20/ 13 x 110 A	20	13	M8	16	110
scavato 45 / 35 x 400 A	45	35	M12	37	400
scavato 60 / 35 x 400 A	60	36	M12	37	400
scavato 60 / 35 X 410 A	60	35	M12	37	410
scavato 60 / 35 X 425 A	60	35	M12	37	425
scavato 102 / 70 X 260 A	102	70	M14	35	260
scavato 112 / 95 X 240 C	112	95	M30	-	240

*lunghezza vite variabile a richiesta

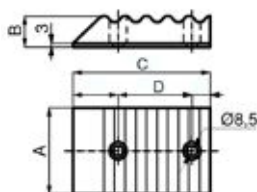
ZOCCOLO CURVO PER PINZE MECCANICHE



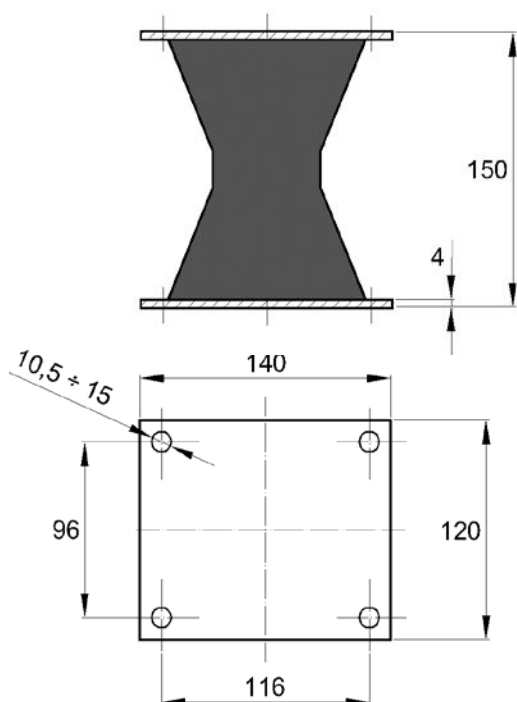
TIPO	Dimensioni [mm]				gommatura
	larghezza	lunghezza	altezza		
PIANA	300	400	5		
PIANA	300	650	5		
PIANA	300	880	5		
CURVA	300	50	5/1		ondulata
CURVA	50	50	5/12		ondulata
CURVA	305	440	5/12		ondulata
CURVA	350	450	5/12		ondulata
PIANA	200	50	17		

Sono tamponi in gomma e metallo di presa, utilizzate sulle pinze meccaniche per permettere il sollevamento di lastre di vari materiali (marmo, pietra, blocchi cemento, cordoli edili, vetro ecc) La parte metallica è forata per consentire l'attacco del pezzo alla pinza; il lato in gomma con forma caratteristica ondulata consente un'efficiente presa meccanica.

ZOCCOLO PER PINZE MANUFATTI IN CEMENTO

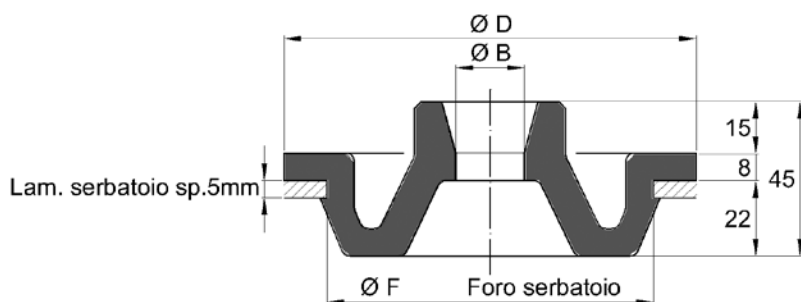


	Dimensioni [mm]			
	A	B	C	D
Pinze 1	50	22	110	60
Pinze 2	70	25	110	60
Pinze 3 piana	105	20	150	90
Pinze 4 piana	80	20	180	con 4 fori ϕ 10,5

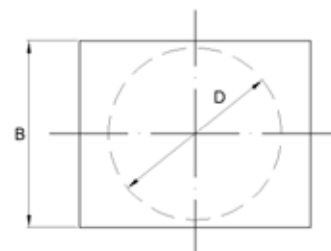
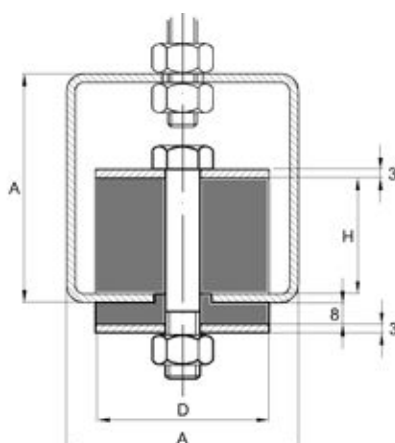


Dimensione [mm]	Durezza [Sh]	carico statico [daN]	freccia [mm]
120 x 140 x 150	65	1500	42
120 x 140 x 150	75	1500	33

Viene utilizzata su macchine vibranti, macchine stradali e piscine galleggianti.

BOCCOLE IN GOMMA ANTIOILIO PER SERBATOIO

TIPO	Dimensioni [mm]		
	D	B	F
Boccola ½"	85	20,2	70
Boccola ½"b	120	20,2	95
Boccola ¾"b	120	26	95
Boccola 1"b	120	33	95
Boccola 1¼"	120	40,2	95
Boccola 1¼"b	140	40,2	120
Boccola 1½"	120	46,2	95
Boccola 1½"b	140	46,2	120
Boccola 2"	140	58,5	120
Boccola 2½"	140	71	120
Boccola 2½"b	170	71	150
Boccola 3"	170	87	150
Boccola 3½"	170	99,5	150
Boccola 4"	190	112,5	165
Boccola 5"	240	138	220
Boccola 6"	240	165	220



Studiati per sopportare carichi sospesi come controsoffittature, tubazioni di condutture aeree per fluidi, gas e negli impianti di condizionamento.

Indicati come smorzatori di vibrazioni disturbanti da 40 Hz e oltre.

Prodotte con mescole in gomma naturale possono sopportare carichi da 20 a 450 daN.

TIPO	A	Ø D	Dimensioni [mm]		B	portata [daN]	freccia [mm]	vite
			H					
1	80	60	40		65	100	-	M12
2	90	75	40		80	450	-	M 12
3	40 x 30	20	15		30	30	2,1	M 6 e M 8
3 H 10	40 x 30	20	10		30	30	1,9	M 8

Si possono eseguire dimensioni diverse a richiesta

A richiesta si forniscono i supporti a soffitto con dimensioni diverse e portate varie.

SUPPORTO MOTORE A DOPPIA “U” ROVESCIAIA



Il supporto motore a doppia U rovesciata prende il nome dai metalli a U che contengono la parte elastomerica. I fori dai due lati consentono il fissaggio del supporto.

Ottimale per isolare le vibrazioni con urti assiali/radiali per garantire l'isolamento alle basse frequenze.

Campo applicativo: supporto motore, compressori, ventilatori, strumenti elettronici (computer, apparecchiature varie, strumenti di test e taratura).

larghezza	Dimensioni [mm]		foro	portata [daN]
	lunghezza	altezza		
50	90	52	12	110

Alcuni esempi di realizzazioni speciali

Bussola settore 5 dentato



Bussola asole



Supporti condizionatori



Disassati

Ruota funivia



Giunto trasmissione



Piede



Ruota



Rondella



Settore guida porte





**BUSSOLA SPECIALE
ARROTONDATA**



**BUSSOLA CON COLLARE IN
SOLA GOMMA**
misure \varnothing 30 x \varnothing collare 42 x
alt. 24 foro 15/18



**BOCCOLA BARRA
STABILIZZATRICE**
misure 40 x 30 h39



**APPOGGIO REALIZZATO
A DISEGNO**
misure a richiesta



MASSA SMORZANTE



PARASPRUZZI
vari compound



MOLLA PARACOLPI 7B



BUSSOLA A CARAMELLA
varie misure



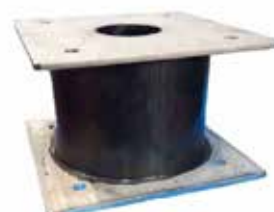
**GOMITO SCARICO PER
NAVE DA CROCIERA**



BANDELLE PER SABBATRICE
misure a richiesta



TAMPONE OVALE
misure 44 x h20 x 60 M10



**MOLLA CON FLANGE
PER ALTI CARICHI**



SEMI RUOTA
misure a richiesta




RUOTA
 \varnothing 128



BARRA CON COLLARI



ANTIVIBRANTE A BOTTE B00

 <p>RETTANGOLO MULTIFORO misure 95 x 90 x 90</p>	 <p>MOLLA A CLESSIDRA CON INSERTO FEMMINA varie misure</p>	 <p>RUOTA DI FRIZIONE varie misure</p>	 <p>PIASTRA CON 3 COLLARI misure 70 x 170 x h28 con 3 fori Ø 20</p>
 <p>MATTONELLA ARMATA varie misure</p>	 <p>MOLLA CILINDRICA CON VITI misure mm 55 x 55 M10</p>	 <p>TAMPONE BALESTRA misure 80 / 61 x h80 x 52</p>	 <p>PARACOLPI FORATO</p>
 <p>PARACOLPO AUTO D'EPOCA</p>	 <p>SUPPORTI AUTO D'EPOCA</p>	 <p>SUPPORTI AUTO D'EPOCA</p>	 <p>SUPPORTI AUTO D'EPOCA</p>
 <p>SUPPORTO CARRELLO AEREO PORTUALE</p>	 <p>PIPETTA SOFFIA ARIA</p>	 <p>TASSELLO ELASTICO PER GIUNTI</p>	 <p>SUPPORTI CARBURATORE</p>



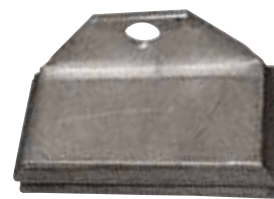
MOLLA CLESSIDRA FERROVIARIA



ANTIVIBRANTE A TELAIO FERROVIARIO



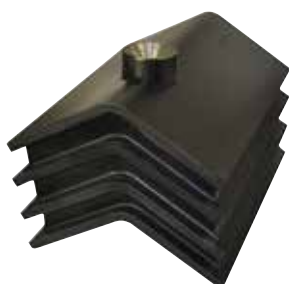
SUPPORTO ANTIVIBRANTE
misure \varnothing 43



TASSELLO PARAPOLVERE



MOLLE E "V" TIPO CHEVRON
misure 130 x h96 x 160



MOLLA A V TIPO CHEVRON



MOLLA A V TIPO CHEVRON
V 1200



MOLLA A V TIPO CHEVRON
V 236



MOLLA CONICA PRIMARIA
a base quadrata



MOLLA CONICA PRIMARIA
a base quadrata



MOLLA CONICA PRIMARIA
a base quadrata



MOLLA CONICA PRIMARIA
a base rettangolare



MOLLA CONICA PRIMARIA
a base rettangolare



MOLLA SOSPENSIONI SECONDARIE
misure \varnothing 410 X h160 foro 75



MOLLA SOSPENSIONE
misure 420 x h190



MOLLA SOSPENSIONE ELEMENTI IN GOMMA
misure 203 x h160 foro 35

 <p>ANELLO 2 METALLI con foro ottagonale e bugne</p>	 <p>CONO ANTIVIBRANTE BOTTE B16</p>	 <p>TAMPONE BUFFER DI ARRESTO</p>	 <p>TAMPONE A 2 METALLI misure 130/165 X h50 X 266</p>
 <p>SNODO ELASTICO SUTUCO PER ATTACCO BOCCOLA</p>	 <p>SOSPENSIONE SECONDARIA A 7 ANELLI misure \varnothing 388 x h98</p>	 <p>SOSPENSIONE SUPPORTO</p>	 <p>SPESSORE ELASTICO PER CARRELLO MOTORE misure 182 x h37 x 320</p>
 <p>SUPPORTO MOTORE</p>	 <p>SOSPENSIONE CARRO FERROVIARIO misure 95 x 90 x 90</p>	 <p>SUPPORTO A DELTA misure 70 X h105 X 175 con 2 fori M12</p>	 <p>RESPINGENTE ESAGONALE ad una piastra misure 250 X 250 h80</p>
 <p>SUPPORTO ANTIVIBRANTE BARGOM 5 metalli misure 88 X 63 X 215</p>	 <p>TAMPONE RETTANGOLARE A 4 PIASTRE CON PIASTRA DI USURA misure 100 X h69,5 X 100</p>	 <p>TAMPONE PER BRACCI DI SOSPENSIONE misure 225 x h50 x 160/340</p>	 <p>TASSELLO ELASTICO PER SOSPENSIONE RADIATORE ACQUA misure 65 x h31,5 x 180/120</p>

GOMMAINDUSTRIALE

EDIZIONE n° 7

**www.gommaindustriale.it
mail@gommaindustriale.it
Tel. +39 02 6182104**