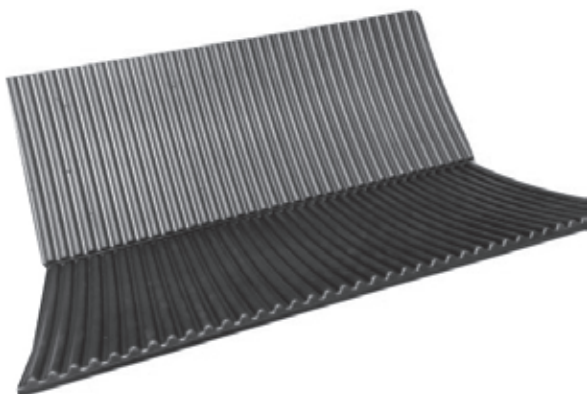


TIPO	Dimensioni [mm]				
	D	d	g	l*	L
scavato 20/ 13 x 110 A	20	13	M8	16	110
scavato 45 / 35 x 400 A	45	35	M12	37	400
scavato 60 / 35 x 400 A	60	36	M12	37	400
scavato 60 / 35 X 410 A	60	35	M12	37	410
scavato 60 / 35 X 425 A	60	35	M12	37	425
scavato 102 / 70 X 260 A	102	70	M14	35	260
scavato 112 / 95 X 240 C	112	95	M30	-	240

*lunghezza vite variabile a richiesta

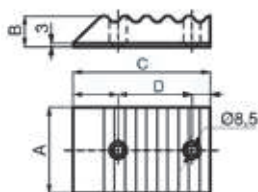
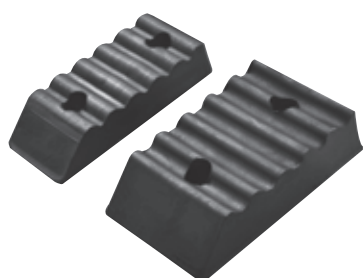
ZOCCOLO CURVO PER PINZE MECCANICHE



TIPO	Dimensioni [mm]				gommatura
	larghezza	lunghezza	altezza		
PIANA	300	400	5		
PIANA	300	650	5		
PIANA	300	880	5		
CURVA	300	50	5/1	ondulata	
CURVA	50	50	5/12	ondulata	
CURVA	305	440	5/12	ondulata	
CURVA	350	450	5/12	ondulata	
PIANA	200	50	17		

Sono tamponi in gomma e metallo di presa, utilizzate sulle pinze meccaniche per permettere il sollevamento di lastre di vari materiali (marmo, pietra, blocchi cemento, cordoli edili, vetro ecc) La parte metallica è forata per consentire l'attacco del pezzo alla pinza; il lato in gomma con forma caratteristica ondulata consente un'efficiente presa meccanica.

ZOCCOLO PER PINZE MANUFATTI IN CEMENTO



	Dimensioni [mm]			
	A	B	C	D
Pinze 1	50	22	110	60
Pinze 2	70	25	110	60
Pinze 3 piana	105	20	150	90
Pinze 4 piana	80	20	180	con 4 fori ϕ 10,5