



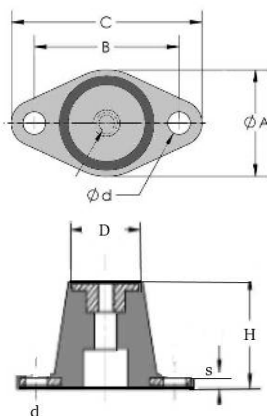
I supporti tronco conici su flangia sono antivibranti con corpo in gomma tronco-conico vulcanizzato su una flangia metallica ovale utile al fissaggio alla base ed una femmina filettata per l'attacco alla macchina.

La parte in gomma è cava, questa caratteristica permette leggerezza del pezzo e flessibilità, garantendo ammortizzazione a strutture non pesanti. Assorbe gli urti e riduce la rumorosità dovuta alle vibrazioni.

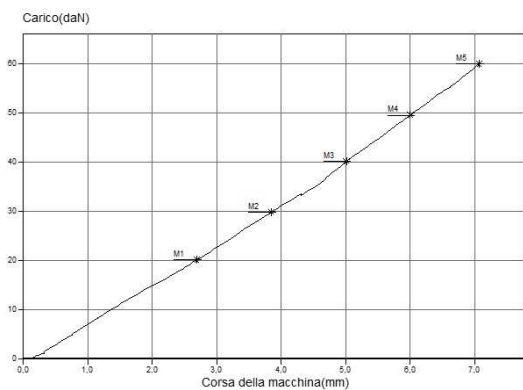
Utilizzo:

- ✓ sospensione di apparecchiature leggere di riscaldamento, ventilazione e condizionamento dell'aria.
- ✓ pompe a vuoto
- ✓ macchine di precisione, apparecchiature elettroniche leggere, strumenti di misurazione.

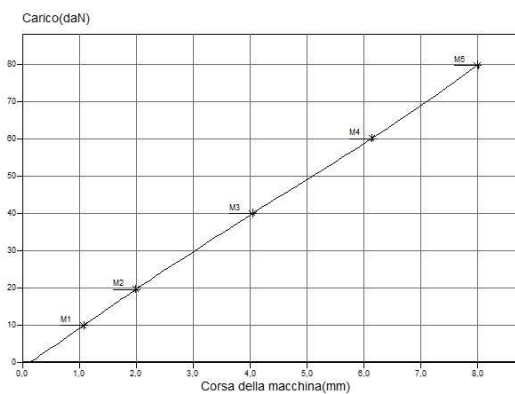
Questi tamponi possono venire prodotti anche con esecuzione maschio con compound a richiesta ed eventualmente con parti metalliche in inox.



| Tipo    | A  | B  | C  | d | D  | H  | M | s |
|---------|----|----|----|---|----|----|---|---|
| Supp.38 | 38 | 54 | 68 | 7 | 25 | 22 | 8 | 2 |
| Supp.45 | 45 | 62 | 80 | 9 | 32 | 30 | 8 | 2 |



Curva di carico per Supp.38 sh. 50



Curva di carico per Supp.45 sh. 60